

## Accès aux soins : la consultation est ouverte !

Communiqué de presse



Accès aux soins : la consultation est ouverte !

Comme annoncé récemment, la commune travaille à la mise en place d'une complémentaire santé communale accessible aux Lislois(es).

Afin de construire une offre réellement adaptée à vos besoins, votre participation est essentielle

Le questionnaire est désormais disponible en ligne :

Anonyme

Sans engagement

Rapide à compléter

Vos réponses permettront :

D'identifier les attentes des habitants

De comparer les offres des organismes

De construire une solution solidaire et avantageuse pour tous

- Été : analyse des offres

- Rentrée : présentation de la solution retenue

- Janvier 2027 : mise en place prévue

Répondez dès maintenant via le lien :

<https://docs.google.com/.../1FAIpQLSciwy9MQophB.../viewform>

- Plus d'infos : <https://www.mairie-islejourdain.fr/compl%C3%A9mentaire...>

Merci pour votre participation !

# MUTUELLE COMMUNALE



*Pour une santé accessible à tous !*

La mairie de L'Isle-Jourdain étudie la mise en place d'une **complémentaire santé** à tarifs négociés, sans limitation d'âge

## LES AVANTAGES



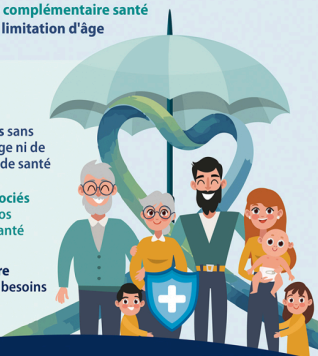
Ouverte à tous sans conditions d'âge ni de questionnaire de santé



Des tarifs négociés pour réduire vos dépenses de santé



Une couverture adaptée à vos besoins



Manifestez votre intérêt :  
*(anonyme et sans engagement)*

[www.mairie-islejourdain.fr](http://www.mairie-islejourdain.fr)



Consultation ouverte jusqu'au 15 juin 2026

ij 1