

## Première édition de la Semaine de l'Insuffisance Cardiaque en Occitanie



Première édition de la Semaine de l'Insuffisance Cardiaque en Occitanie

**SEMAINE DE L'INSUFFISANCE CARDIAQUE EN OCCITANIE : du 22 au 29 septembre , en lien avec la Journée mondiale du coeur**

**Une première édition régionale pour sensibiliser, prévenir et mobiliser**

**UN ENJEU DE SANTÉ PUBLIQUE MAJEUR**

**L'insuffisance cardiaque (IC) touche aujourd'hui plus de 1,5 million de personnes en France, et sa prévalence continue d'augmenter**

**UNE INITIATIVE RÉGIONALE POUR AGIR EN PROXIMITÉ**

**UNE ACTION STRUCTURÉE AUTOUR DE 3 VOLETS**

**UNE DYNAMIQUE COLLECTIVE SOUTENUE PAR LES EXPERTS**

La Semaine de l'IC bénéficie de l'appui de cardiologues et médecins reconnus de la région : Professeurs GALINIER et ROUBILLE, Docteurs PRUNET, HOMEHR, LABARRE et VILLACEQUE... Tous mobilisés pour faire progresser la prévention et améliorer le parcours de soin.

**UN MAILLAGE TERRITORIAL AMBITIEUX**

Des actions concrètes dans chaque département seront mises en oeuvre, en partenariat avec les collectivités, les établissements de santé, les CPTS, les maisons de santé, les officines et les associations.

**POURQUOI LA SEMAINE DU 22 AU 29 SEPTEMBRE ?**

Parce qu'elle permet de faire coïncider une mobilisation territoriale forte avec la Journée mondiale du coeur (29 septembre), tout en donnant un coup d'accélérateur au déploiement du parcours IC en Occitanie.

**OUTILS MIS À DISPOSITION**

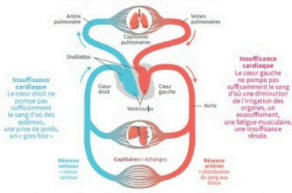
- Affiches, flyers, fiches mémos personnalisables
- QR codes vers le questionnaire de dépistage
- Fiches pratiques pour les professionnels de santé
- Kits d'information pour le grand public

**POUR ALLER PLUS LOIN**

**Cette première édition servira de tremplin pour une mobilisation annuelle pérenne et adaptée aux enjeux spécifiques de chaque territoire. Toutes les initiatives locales comptent : elles seront valorisées en vue de la Semaine IC 2026**

cpam logo.jpg

**Un dysfonctionnement du cœur**



**De multiples pathologies entraînent l'insuffisance cardiaque**

- |   |  |   |
|---|--|---|
| <p><b>1) Maladies du muscle cardiaque</b><br/>         Maladies des coronaires<br/>         Maladies inflammatoires ou infectieuses<br/>         Myocardiopathie<br/>         Maladies infiltratives du muscle cardiaque (amyotrophie, amylose, sarcroïdose...)<br/>         Maladies toxiques du muscle (alcool, drogues, certaines médicaments...)<br/>         Maladies génétiques du muscle cardiaque</p> | <p><b>2) Anomalies des pressions dans les cavités cardiaques</b><br/>         • Hypertension artérielle (HTA)<br/>         • Maladies des valves cardiaques<br/>         • Anomalies de l'enveloppe du cœur (péricardite)<br/>         • Maladies cardiaques congénitales<br/>         • Dilatation du cœur (cardiopathie dilatée, hypertrophie...)<br/>         • Élévation du volume sanguin (insuffisance rénale sévère...)</p> | <p><b>3) Anomalie du rythme et/ou de la conduction cardiaque</b><br/>         • Trouble du rythme cardiaque</p> |
|---|--|---|

4 signes d'alerte à surveiller (acronyme EPOF)

- **E : Essoufflement** inhabituel, notamment à l'effort ou en position allongée
- **P : Prise de poids rapide** (plus de 2 kg en quelques jours)
- **O : Œdèmes** (pieds, chevilles, jambes, abdomen)
- **F : Fatigue persistante**

DYSFONCTIONNEMENT.jpg