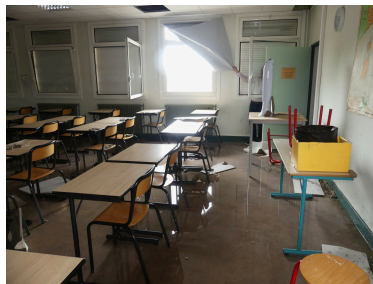


Fleurance: Incendie au collège Hubert Reeves, le département du Gers pleinement mobilisé pour assurer la rentrée scolaire de septembre



Fleurance: Incendie au collège Hubert Reeves, le département du Gers pleinement mobilisé pour assurer la rentrée scolaire de septembre

Incendie au collège Hubert Reeves de Fleurance : le Département du Gers pleinement mobilisé pour assurer la rentrée scolaire de septembre Suite à l'incendie majeur survenu ce dimanche 13 juillet 2025 au Collège Hubert Reeves de Fleurance, le Département du Gers tient à exprimer sa solidarité envers l'ensemble de la communauté éducative et à réaffirmer sa mobilisation totale pour garantir la continuité du service public d'éducation dans les meilleures conditions de sécurité.



Fleurance – 13 juillet 2025. Un violent incendie a ravagé une grande partie du collège Hubert Reeves, détruisant environ deux tiers de sa toiture. Il s'agit du troisième départ de feu en moins de trois mois, tous liés aux installations photovoltaïques du bâtiment. Le Département du Gers, propriétaire de l'établissement, a immédiatement réagi pour organiser la sécurisation des lieux et garantir la continuité du service public d'éducation.

Trois incidents en série Le premier incident remonte au 28 avril, avec un feu rapidement maîtrisé sur un panneau solaire. Un deuxième départ de feu, survenu le 12 juillet, avait également été contenu sans gros dégâts. Mais le sinistre du dimanche 13 juillet, plus violent, a nécessité l'intervention de 52 pompiers venus de huit casernes. Il a entraîné d'importants dommages sur la toiture du collège.

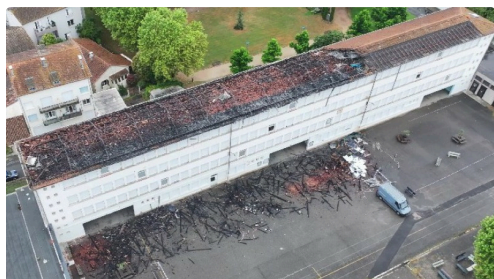
Une réaction rapide des autorités Dès le lendemain, le Département du Gers a exigé de l'entreprise en charge des panneaux photovoltaïques le démontage complet des installations restantes. Les opérations ont débuté lundi matin et se sont achevées mardi. Parallèlement, une réunion de crise s'est tenue dès mardi, réunissant les services techniques, informatiques, logistiques et éducatifs du Département. Une visite sur site a été organisée avec les élus locaux et la direction de l'établissement pour évaluer les dégâts.

Une rentrée scolaire qui se prépare, coûte que coûte Malgré l'ampleur du sinistre, la rentrée scolaire de septembre à Fleurance est maintenue. Deux scénarios sont actuellement envisagés : La réutilisation du bâtiment sinistré, jugée peu probable compte tenu de l'ampleur des travaux nécessaires. L'installation de bâtiments modulaires provisoires dans l'enceinte du collège, permettant d'assurer les cours dans une dizaine de salles adaptées. La Mairie de Fleurance s'est montrée pleinement mobilisée, proposant des espaces extérieurs, des équipements sportifs et du mobilier pour accompagner cette réorganisation temporaire.

Une vigilance étendue à l'ensemble du département En parallèle, le Département a ordonné un contrôle de sécurité immédiat dans les neuf autres établissements publics du Gers équipés de la même technologie solaire, installée il y a 13 ans. Bien que seul le collège de Fleurance ait connu des incidents, les autorités préfèrent prévenir tout risque futur. Le chantier de remise en état s'annonce important, mais le Département promet de communiquer régulièrement sur l'avancée des travaux et les conditions d'accueil des élèves.

Le Mot du Président

« Je remercie l'ensemble des équipes mobilisé depuis ce dimanche sur cet incident majeur. La réactivité de tous les acteurs nous permet d'avancer vite, et je suis convaincu que nous arriverons à proposer une rentrée quasi normale aux 280 élèves qui fréquentent ce collège. Sans remettre en cause l'urgence climatique et la nécessité de diversifier nos modes de production énergétique, la sécurité des enfants et des équipes éducatives demeure notre priorité absolue. C'est pourquoi le Département a lancé sans plus tarder un contrôle de l'ensemble de ses sites possédant ce dispositif de production d'énergie solaire. » - Philippe DUPOUY, Président du Département.



Capture d'écran 2025-07-15 194955 RR.jpg



P2130652.JPG