

Création d'un centre d'interprétation pour le site paléontologique.

Un enjeu majeur pour la mise en valeur de l'un des sites paléontologiques les plus importants de France.



Création d'un centre d'interprétation pour le site paléontologique.

Le projet de création d'un centre d'interprétation sur le **site paléontologique de Sansan**, constitue un enjeu majeur pour la mise en valeur de l'un des sites paléontologiques les plus importants de France. Ce projet s'inscrit dans une démarche globale de préservation et de médiation scientifique, tout en renforçant l'attractivité touristique du territoire. Pour comprendre l'ampleur de ce projet, il est important de le replacer dans son contexte historique, scientifique et environnemental.

Le site de Sansan : un patrimoine paléontologique unique.

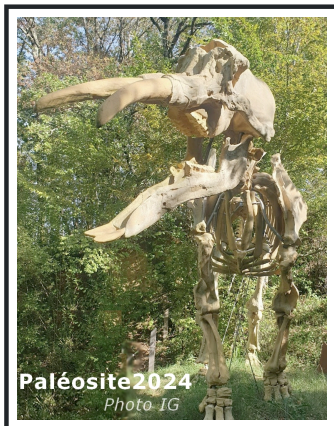
Le site de Sansan est mondialement reconnu depuis sa découverte en 1834 par Édouard Lartet, un pionnier de la paléontologie. Situé dans notre département du Gers, ce site a livré des fossiles datant de l'Éocène et du Miocène, une période géologique d'une importance capitale pour la compréhension de l'évolution de la faune terrestre. Les fossiles découverts sur ce site comprennent des restes d'animaux préhistoriques, notamment des mammifères, des reptiles et des oiseaux, qui permettent de mieux comprendre les climats et les écosystèmes anciens.

Grâce à la richesse et à la diversité des découvertes faites à Sansan, le site est reconnu à l'échelle internationale. Il a notamment été inscrit parmi les grands sites paléontologiques d'Europe, attirant des chercheurs et des passionnés de paléontologie du monde entier. Cette renommée confère au site un rôle clé dans la diffusion des connaissances sur les écosystèmes anciens et dans l'étude de l'évolution des espèces.

Le centre d'interprétation : un projet de médiation scientifique.

La création du centre d'interprétation a pour objectif de faire découvrir le site et ses découvertes à un public large, allant des scolaires aux chercheurs, en passant par les familles et les touristes. Ce centre servira à la fois de lieu d'exposition, d'éducation et de sensibilisation. L'idée est de rendre la paléontologie accessible à tous, en mettant en valeur les découvertes faites sur le site, mais aussi en expliquant le processus scientifique de la fouille et de l'étude des fossiles.

Les visiteurs pourront y découvrir l'histoire géologique du Gers et la faune préhistorique qui peuplait la région il y a des millions d'années. L'accent sera mis sur la pédagogie et la vulgarisation scientifique à travers des expositions interactives, des ateliers pratiques, des reconstitutions virtuelles, et peut-être même des fouilles simulées pour les enfants et les passionnés. En outre, le centre proposera des conférences et des rencontres avec des chercheurs et des paléontologues, offrant ainsi une plateforme d'échanges entre le public et la communauté scientifique.



Un projet en partenariat avec des institutions prestigieuses.

Ce projet bénéficie du soutien de plusieurs institutions scientifiques de renom, notamment le Muséum national d'Histoire naturelle de Paris et le Muséum de Toulouse. Ces partenariats sont essentiels pour la réalisation d'un centre d'interprétation à la hauteur des attentes scientifiques et pédagogiques. Le Muséum national d'Histoire naturelle, en particulier, possède une expertise de longue date en matière de gestion de sites paléontologiques et de valorisation du patrimoine scientifique. Son implication dans le projet permettra de garantir la qualité scientifique du centre, tout en facilitant l'accès aux ressources et aux connaissances les plus récentes en matière de paléontologie. De son côté, le Muséum de Toulouse contribuera par son expertise régionale et sa connaissance des dynamiques locales en matière de patrimoine naturel et culturel.

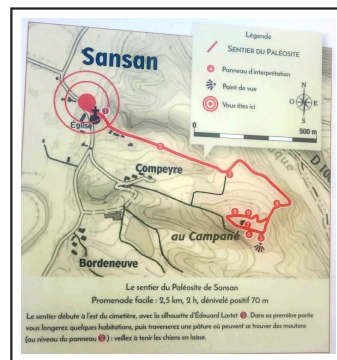
Un projet tourné vers l'avenir et l'environnement

L'un des objectifs majeurs du centre d'interprétation de Sansan est de sensibiliser le public aux enjeux environnementaux contemporains. Le site, à travers son histoire géologique, constitue en effet un précieux témoignage des changements climatiques et environnementaux survenus au cours des dernières ères géologiques. En reliant les découvertes paléontologiques aux problématiques actuelles de réchauffement climatique et de biodiversité, le projet cherche à sensibiliser les visiteurs aux enjeux environnementaux modernes.

Le centre d'interprétation aura ainsi un rôle clé dans la transmission de savoirs scientifiques liés à l'évolution de la Terre et des espèces, tout en incitant les visiteurs à réfléchir à l'impact des activités humaines sur l'environnement et sur la biodiversité. Des expositions et des ateliers pourront ainsi mettre en lumière la manière dont les écosystèmes ont évolué, les extinctions de certaines espèces, et les leçons que l'on peut en tirer pour mieux comprendre les défis actuels.

Renforcement de l'attractivité touristique du territoire

Outre sa vocation scientifique et pédagogique, le projet de centre d'interprétation vise également à renforcer l'attractivité touristique du Gers, en particulier en lien avec le patrimoine paléontologique et naturel de la région. Le Gers est un département riche en histoire et en nature, et le site de Sansan représente un atout majeur pour le développement du tourisme culturel et scientifique.



L'ouverture de ce centre devrait attirer un public plus large, tant local qu'international, ce qui contribuera à dynamiser l'économie locale. En outre, ce projet s'inscrit dans une dynamique régionale plus large, en lien avec le Parc Naturel Régional (PNR) Astarac et d'autres sites paléontologiques du Gers. Ces synergies permettront de développer un réseau de sites complémentaires, renforçant ainsi l'attractivité touristique du territoire et offrant aux visiteurs un parcours thématique autour de la paléontologie et des sciences naturelles.

Les étapes du projet : des études à la construction

Les études préalables au projet ont été lancées en 2024. Elles ont pour objectif de définir les besoins en termes d'infrastructure, d'aménagements, ainsi que de conception muséographique. Ces études permettent d'identifier les enjeux techniques et logistiques liés à la construction du centre et à son intégration dans le paysage environnant. La phase de construction est prévue pour commencer à la fin de l'année 2025.

Les premiers travaux porteront sur l'aménagement des espaces d'accueil, des salles d'expositions, des espaces extérieurs et des infrastructures pédagogiques. Un soin particulier sera apporté à l'accessibilité du site, afin que le centre soit ouvert à tous, y compris aux personnes à mobilité réduite. Le respect de l'environnement et de l'esthétique locale sera également un critère essentiel pour l'architecte en charge du projet.