

## Riscle : Vivadour résilient malgré les aléas climatiques et géopolitiques

Et accélère son développement



Riscle : Vivadour résilient malgré les aléas climatiques et géopolitiques

Mardi 3 décembre 2024, Vivadour invite la presse pour faire le point à la veille de son assemblée générale. Nous sommes reçus par Florent Estebenet, président du Groupe coopératif et Jérôme Candau, Directeur des productions animales, des outils agroalimentaires, de la transition agricole et coordinateur.

Florent Estebenet et Jérôme Candau se relaient pour présenter le contexte de l'activité du Groupe en 2023-2024, les chiffres clés et les différentes activités.

### Le contexte de l'exercice 2023-2024

Il y a 4 causes de difficultés, donc de pertes – rencontrées par l'ensemble du monde agricole :

l'inflation, qui retentit sur les coûts de l'énergie et des charges d'exploitation, ainsi que sur les salaires,

la hausse des taux d'intérêt,

les aléas climatiques qui font obstacles à certaines cultures,

la crise viticole due aux aléas climatiques, à la baisse de consommation et à l'environnement géopolitique (guerre en Ukraine, politique économique chinoise),

Et une bonne nouvelle : les perspectives du pôle animal sont bonnes avec la fin de l'influenza aviaire et la consolidation de la fièvre bovine.

### Les chiffres clés

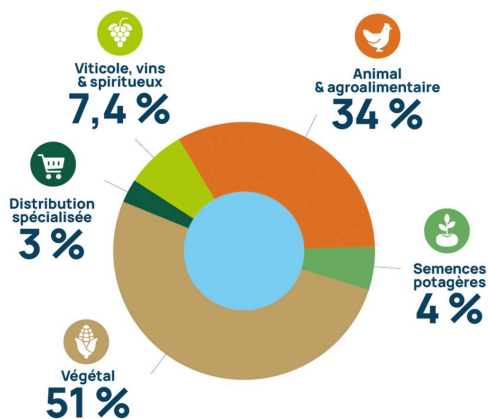
Chiffre d'affaires : 540 millions d'euros,

Stocks : 108 millions d'euros,

Investissements : 9 millions d'euros,

Accompagnement des agriculteurs : jusqu'à 40 millions d'euros.

### Part de chaque activité :

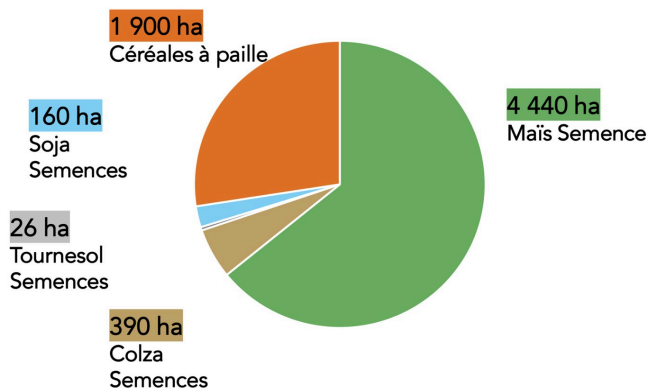


### Pôle végétal

#### Cultures contractuelles

370 000 t de produits de 30 espèces différentes ont été collectées :

Semences hybrides et autogames : cultivées sur 6 900 ha ; il s'agit d'une activité stratégique du Groupe ; de bons rendements ont été réalisés **pour le maïs semence** qui est cultivé sur des surfaces importantes avec un rendement et des prix élevés ; en revanche, **pour les céréales à paille**, 55 % seulement des semis ont pu être effectués,



légumes : 1 200 ha cultivés avec de bons rendements et des prix élevés, soit 1 070 de maïs, 128 ha de haricots et 64 ha de maïs doux ; 2 partenaires : D'Aucy et Bonduelle ; on réfléchit au développement.

Le Groupe poursuit le développement des cultures contractuelles, la baisse de ses coûts et l'accompagnement du développement des adhérents.

### Semences potagères

GSN Semences produit 350 variétés de semences qu'elle distribue dans 75 pays. Son chiffre d'affaires a augmenté de 10 % à 23 millions d'euros. Son objectif est de consolider l'activité légumes d'industrie.

### Pôle animal

Le Pôle animal comprend 459 fermes et fait un chiffre d'affaires de 184,5 millions d'euros. Sa production :

19 100 bovins dont 5 500 veaux de boucherie dans 162 exploitations,

8,9 millions de volailles dans 148 exploitations,

1,15 million de palmipèdes dans 125 exploitations,

135 000 oisons dans 3 exploitations,

32 millions d'œufs dans 17 exploitations,

4,2 t de miel avec 25 agriculteurs dont 4 apiculteurs.

3 remarques :

la filière palmipède à foie gras est relancée par la réussite de la vaccination,

le poulet standard est plébiscité par le consommateur français au détriment du poulet label,

la filière œufs de Vivadour résiste à la baisse de consommation des produits bio.

À noter aussi :

la filiale Vignasse & Donney a acquis le négociant Boulin/Michel,

c'est la première année que la société Coriome vend des peaux à l'industrie du luxe,

Vivadour acquiert la majorité dans Viandes et Terroir Chalossais et renforce sa participation dans l'abattoir d'Auch,

Vivadour souhaite participer activement au maintien et à la relance de l'aval de la filière bovine.

### Autres activités

Rachat de Sobiotech : extraction et vente d'huile de coriandre vierge

Création d'une miellerie à Plaisance-du-Gers

Création d'une unité de texturisation de protéines végétales pour valoriser 1 500 t de soja et de pois jaunes (Textipro).

### Pôle vins et spiritueux

On sait que le secteur est en crise : un plan d'arrachage prévoit 28 000 ha au niveau national, 650 ha dans le Gers et 150 pour Vivadour.

Le Groupe réagit :

en s'appuyant sur son savoir-faire dans le vin en vrac, en accélérant la prospection, en adoptant son offre aux nouveaux modes de consommation, en offrant des vins avec peu ou pas d'alcool (le Chai sobre),

en accélérant le développement commercial des spiritueux conditionnés (en bouteille) et en élargissant l'offre au whisky, au brandy et au cognac.



**Florent Estebenet**

#### **Pôle transition agricole**

Nous énumérons quelques actions du Groupe, sans entrer dans les détails :

la création de retenues d'eau,

la traçabilité,

l'aide aux installations photovoltaïques,

le développement du pompage solaire,

l'aide apportée à la transmission des exploitations,

la ferme expérimentale qui étudie les grandes cultures, de nouvelles cultures, la vigne, les semences etc. (45,75 ha).

Noter que 60 viticulteurs sont certifiés HVE 3, soit 1 500 ha.

#### **Pôle distribution spécialisée**

Il y a 15 magasins qui font globalement 17,6 millions d'euros de chiffre d'affaires.

N.B. - Sur la photo du haut de page, de g. à dr.: Jérôme Candau et Florent Esteben.



**Jérôme Candau**