

## Important incendie sur un bâtiment agricole



Important incendie sur un bâtiment agricole

### Crastes -

Au lieu dit Mons un incendie s'est développé à partir d'un engin élévateur sur un bâtiment agricole type hangar de 1200 m<sup>2</sup> vers 16h30. D'importants moyens ont été déployés pour lutter contre la propagation du feu. 2 engins incendie, un fourgon mousse grande puissance (FMOGP), une échelle, une citerne grande capacité avec une motopompe, un véhicule d'intervention risque techno (VIRT) avec un CT RT, un VSAV (soutien sanitaire), le PC de colonne, un chef de colonne un chef de groupe et un officier sécurité ont été engagés, soit 30 sapeurs-pompiers.

L'entrepôt contenait des engins agricoles et des produits phytosanitaires. La bâtiment était divisé en 3 cellules. Le feu à pu être contenu sur l'une d'elles. Des produits phytosanitaires et 5 bouteilles de gaz et d'acétylène qui s'y trouvaient ont été extraites du foyer. Les deux autres cellules contiennent des grains. Elles ont été préservées.

Le COS a réalisé trois secteurs : extinction, soutien sanitaire des sapeurs-pompiers et risque technologique en raison des produits phytosanitaires.

Les relevés d'analyse de l'air se sont révélés négatifs

Les analyses des eaux d'extinction indiquent un pH à 8 soit très proche de la normale qui se situe à 7 et il n'a pas été détecté de polluants phytosanitaires. Elles se sont déversées dans un champ appartenant au propriétaire.

Des examens ont été effectués sur les personnes présentes, le propriétaire, son fils et deux employés. Suite à ce bilan sanitaire le fils de l'exploitant a été évacué au CH d'Auch pour un bilan complémentaire en lien avec une intoxication au CO due à l'inhalation des fumées.

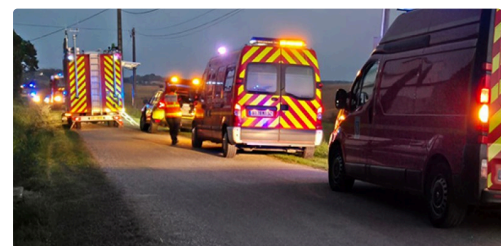
L'incendie a été totalement maîtrisé vers 19 heures. Des moyens de surveillance restent sur place.



crastes 1.jpg



crastes 4.jpg



crastes 5.jpg



crastes 7.jpg



crastes 5.jpg



crastes 3.jpg