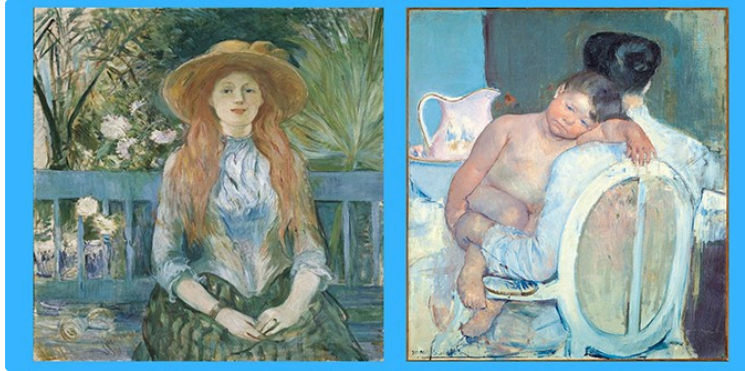


## Le mois de novembre à la Médiathèque

Exposition, conférence, mois du DOC



Le mois de novembre à la Médiathèque

### EXPOSITION & VERNISSAGE

Du 5 novembre au 5 décembre

Peintures de Marie Gaillot

A la Médiathèque et à l'Office du tourisme.

Vernissage le 9 novembre de 11h à 12h30 en présence de l'artiste.

### CONFERENCE D'HISTOIRE DE L'ART

Samedi 16 novembre, 10H-12H, entrée libre, ados-adultes

"Les femmes dans l'impressionnisme"

### MOIS DU DOC - "Cher Bassin", documentaire, 53'

Mercredi 20 novembre, 18h-20h

Séance suivie d'un entretien en présence du réalisateur Mathieu Kiefer

Pot offert par la Mairie

Entrée libre et gratuite, ados-adultes

#### Extrait de l'édito du festival :

" ... depuis son origine, le cinéma documentaire rassemble de fantastiques « archives de la planète » qui contribuent à nourrir cette idée que la Terre est unique et indivisible. Le cinéma nous parle de la nature, des montagnes et des plaines, des océans et des rivières, des Pôles et de l'Equateur.

Et de toute la vie qui les peuple. Il nous parle des humain-es, où et comment iels vivent, travaillent, rient, pleurent, dansent... Mais aussi, hélas, où iels se battent, où iels meurent. Cette folie des humain-es, le cinéma (et en particulier le cinéma documentaire) nous la montre aussi. Il nous démontre qu'il n'y a pas de politique qui ne soit pas à l'échelle de la Terre tout entière, qui ne soit pas « géopolitique ». Et même, plus justement, qui ne soit pas « cosmopolitique »."

A propos de "Cher Bassin" :

Ce documentaire pose un regard inédit sur le Bassin de Decazeville (Aveyron). Mathieu Kiefer a installé sa caméra au salon de coiffure-bar "Chez le Vin's" à Fontvergne et aux Étaibles, côte des Estaques où la tatoueuse Léa Verlaquet a travaillé le temps du tournage.

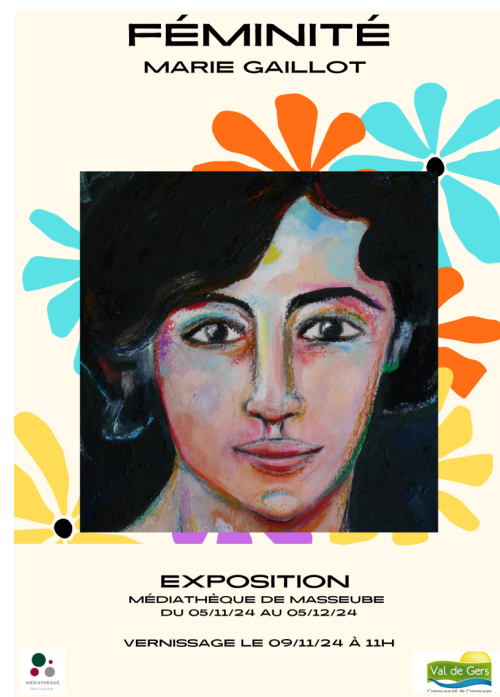
Durant les séances de coiffure et de tatouage, des habitants du Bassin ont ainsi été interrogés sur leurs sentiments vis-à-vis de leur territoire. Ils ont répondu soit directement devant la caméra, soit à travers des lettres, parfois des poèmes. Le résultat est d'une grande sensibilité, montrant les sentiments ambivalents d'habitants très attachés à leur territoire tout en vivant une réalité économique parfois compliquée.

"Cher Bassin. Je suis né chez toi, j'ai grandi entre tes murs. Tes rues circulent en moi, comme le sang dans mes veines. Chacun de tes recoins réveille en moi un moment, un souvenir. Je suis fier de porter ton histoire et ton passé, même si je t'ai vu changer, évoluer, dépérir. J'ai vu des gens se battre pour que tu restes debout, je t'ai vu perdre de ta splendeur. Parfois, tu sais, comme dans un vieux couple, l'amour et la haine se mélangent dans un tourbillon de sentiments."

Programme complet du Mois du doc dans le Gers :

<https://www.calameo.com/read/001422136026743f6fe20>

En partenariat avec la Médiathèque Départementale du Gers



m1.png



00000123.jpeg



m3.jpg



Avec le soutien du Centre National du Cinéma et de l'Image Animée, de la Prociné / Angou, de la région Occitanie / Pyrénées-Méditerranée, du département de l'Aveyron, de la source Bricolon d'un site de la Scam, du dispositif La Culture avec la Copie Privée et de l'aide à la création de musique originale de la SACEM



m4.jpg