

Des oeuvres empreintes de sensibilité présentées par deux artistes talentueuses à la galerie "L'Arcade" à Saint-Clar.

Le vernissage a lieu ce samedi à 16 h 30.



**16 OCTOBRE-10 NOVEMBRE
2024**



**Céline
SOUTUMIER-
DESCHAMPS**



**Monique
LAPORTE**

28 Place de la Mairie - 32380 Saint-Clar - Tél. 06 86 95 58 77
mardi, mercredi, vendredi : 14h30 - 17h; jeudi : 10h - 12h
samedi : 10h - 12h & 14h30 -17h; dimanche : 10h - 12h



Des oeuvres empreintes de sensibilité présentées par deux artistes talentueuses à la galerie "L'Arcade" à Saint-Clar.

L'association « L'Arcade » située Place de la Halle, accueille samedi prochain , deux nouvelles artistes lumineuses et poétiques pour sa 8ème exposition de la saison 2024. Après l'exposition de la famille Schaerer, père et fils, deux artistes gersois de qualité.

Aujourd'hui ce sont deux artistes amies au talent affirmé : Céline Soutumier-Deschamps et Monique Laporte.

On découvre deux artistes par le biais de leurs œuvres harmonieuses dans lesquelles calme et émotion pénètrent dans notre imaginaire. Chacune dans leur répertoire, l'une est sculpteur et l'autre peintre, c'est à la fois moderne, d'une chaude harmonie qui nous emporte vers des contrées inattendues, un chemin unique et merveilleux plein de charme !!!

Céline Soutumier-Deschamps, est une artiste de grande culture et d'une grande humanité, est passionnée depuis toujours par le modelage. Elle a surtout créé à Condom, son école de sculpture car elle aime avant tout transmettre son art. Son œuvre nous convie avec élégance vers des mondes imaginaires peuplés de personnages touchants et insolites.

Quant à Monique Laporte, elle a baigné dans les paysages chambériot où elle a passé son enfance et son adolescence avec son amie Céline. Elles ont parcouru les chemins bordés d'églatiers, d'aubépines, de ronces aux mûres. Ce n'est donc pas, un hasard que ses peintures et collages représentent essentiellement des paysages avec une recherche constante de l'espace.

L'exposition est visible du 16 octobre au 10 novembre inclus.

- Horaires d'automne

mardi – mercredi – vendredi 14 h 30 – 17 h

Jeudi – 10 h -12 h - samedi 10 h – 12 h et 14 h 30 – 17 h

dimanche – 10 h /12 h + sur demandefermé le lundi.

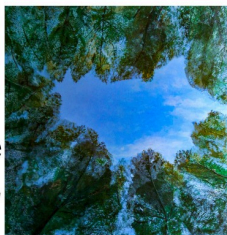
Tel : 06 86 95 58 77 / 06 78 11 92 67



**16 OCTOBRE-10 NOVEMBRE
2024**



**Céline
SOUTUMIER-
DESCHAMPS**



**Monique
LAPORTE**

28 Place de la Mairie - 32380 Saint-Clar - Tél. 06 86 95 58 77

mardi, mercredi, vendredi : 14h30 - 17h; jeudi : 10h - 12h

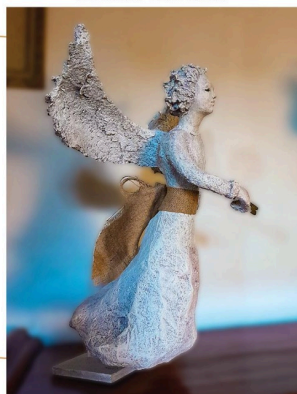
samedi : 10h - 12h & 14h30 -17h; dimanche : 10h - 12h



Affiche Arcade-A4-Céline Soutumier-Deschamps+Monique
Lapo_rte.jpg

du 16 octobre au 10 novembre
**Céline
Soutumier-Deschamps
sculptrice**

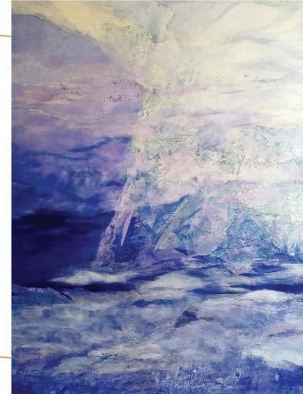
*Femme d'une grande culture et d'une grande humanité,
Céline Soutumier est passionnée depuis toujours par
le modelage. Elle a créé dans le Gers son école
de sculpture car elle aime avant tout transmettre
son art. Son œuvre nous convie avec élégance vers
des mondes imaginaires peuplés de personnages
touchants et insolites.*



flyer Arcade-Céline Soutumier-Deschamps.jpg

du 16 octobre au 10 novembre
**Monique Laporte
artiste plasticienne**

*Après le tissage et le modelage, Monique Laporte
s'est orientée vers la peinture. Elle a été formée par
des professeurs de renom comme Michel Costiou,
« peintre de l'instantanéité et du mouvement ».
Ses domaines de prédilection sont le corps mais surtout
l'espace, les paysages et le végétal. Elle aime transmettre
son art lumineux à la recherche d'une beauté inattendue.*



flyer Arcade-Monique Laporte.jpg