

## "Y a-t-il un pompier dans la salle" à Mauléon d'Armagnac ?

Les Guinch' Pépètes, soirée cabaret.



"Y a-t-il un pompier dans la salle" à Mauléon d'Armagnac ?

**C'est samedi 26 octobre que la sale des fêtes de Mauléon d'Armagnac va rugir de rires pour une soirée cabaret garantie Fous rires proposée par l'association " Bien Être à Lacouzane" !**

Il était une fois une nana de belles courbures qui sévissait dans un groupe vocale toulousain. Mais la dame préféra s'éclipser et voler de ses propres ailes. Elle piocha alors dans un répertoire grivois, taquin et coquin, s'habilla le corps de ces chansons, y ajouta un grain de folie et le tour était joué. C'est BIBI ( Brigitte Augé, auteur, metteur en scène etc ... ) qui avec sa complice MaryLou vont tenir la scène en l'inondant d'humour.

Dans l'univers foisonnant des duos artistiques, Bibi et Marylou se démarquent par leur fraîcheur, leur audace et leur capacité à surprendre. Ces deux femmes, aussi différentes qu'attachantes, naviguent avec virtuosité entre humour, émotion et provocation. Leur spectacle, riche en performances vocales et scéniques, n'est pas qu'un simple divertissement : c'est une invitation à réfléchir, à rire et à déconstruire les stéréotypes sociaux. Une alchimie unique qui électrise les scènes locales, et qui pourrait bien devenir une référence dans l'art de la comédie musicale humoristique.

Des personnages hauts en couleur

**Bibi**, "la gouailleuse", est un personnage né de la terre, élevé en plein Gers. Sa personnalité, à la fois brute et chaleureuse, fait d'elle une figure attachante et décomplexée. Avec son franc-parler et son humour de tous les instants, elle incarne l'authenticité. Sur scène, Bibi ne se contente pas de jouer : elle vit, elle explose littéralement d'énergie.

**Le charme du duo réside dans cette complicité contrastée.**

Ces deux personnages, qui pourraient à première vue paraître stéréotypés, se révèlent au fil des performances bien plus complexes. Le duo joue des apparences et des préjugés, les amplifie pour mieux les détourner. Ce jeu sur les archétypes féminins classiques, entre la femme libre et la femme innocente, est une critique subtile des rôles que la société attribue encore trop souvent aux femmes. En ce sens, leurs performances ne sont pas seulement divertissantes, mais aussi politiquement et socialement engagées, tout en restant

**Bibi et Marylou** naviguent avec aisance entre différents registres artistiques, passant de la parodie à l'émotion avec une fluidité déconcertante. Leur force réside dans cette capacité à surprendre le spectateur en brisant les attentes : on rit avec elles, mais on est aussi touché par des moments plus intimes et sensibles. Cette alternance entre le rire et l'émotion permet de maintenir le public en haleine, oscillant entre le plaisir simple de la comédie et des réflexions plus profondes sur la nature humaine et les relations sociales.

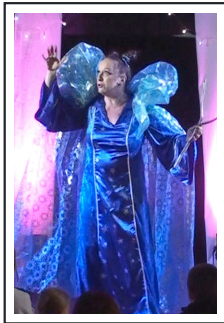
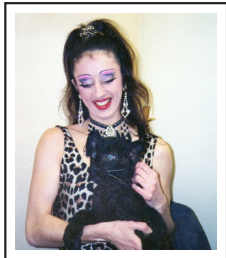
**Cependant, le duo ne se contente pas de faire rire.** Les moments d'émotion, subtilement distillés dans le spectacle, permettent de rendre les personnages plus humains, plus profonds. Ces instants offrent des respirations dans la frénésie comique, laissant place à la tendresse et à la réflexion. Cette capacité à passer d'un registre à l'autre démontre une maîtrise des codes de la scène, mais aussi une volonté d'offrir au public une expérience complète, qui va au-delà du simple divertissement.

Outre leur talent comique, Bibi et Marylou sont de véritables performeuses. Leur répertoire, sans doute varié, alterne entre chansons humoristiques, ballades plus intimes et reprises parodiques. Là encore, elles jonglent entre les registres, passant du burlesque à des moments plus touchants avec une grande. Leur maîtrise vocale est renforcée par un sens aigu de la mise en scène. Les chorégraphies, simples mais efficaces, viennent dynamiser l'ensemble, tout comme leurs interactions avec le public. Le duo sait capter l'attention et la maintenir tout au long du spectacle grâce à une **énergie communicative**.

**Bibi et Marylou ne sont pas un duo comme les autres.** Leur complicité, leur talent et leur audace en font des artistes à suivre de près. Elles savent jouer avec les codes de l'humour, tout en y intégrant des messages subtils sur les préjugés et les rôles sociaux. Leur énergie débordante, allée à une maîtrise scénique et vocale, promet des spectacles inoubliables, où le public ressortira autant amusé que

Un duo détonnant qui a toutes les cartes en main pour s'imposer comme une référence dans le paysage artistique français, à mi-chemin entre la comédie, la chanson et la satire sociale. Elles n'hésiteront pas non plus mesdames à emprunter vos hommes. Je n'en dirais pas plus, vous verrez bien ce qu'elle en feront !!

**Les artistes: Bruno son et lumière, Marylou chanteuse comédienne danseuse Brigitte**



**Réservations à faire auprès de l'association "Bien Être à Lacouzane"**

**au 06 79 18 55 92**