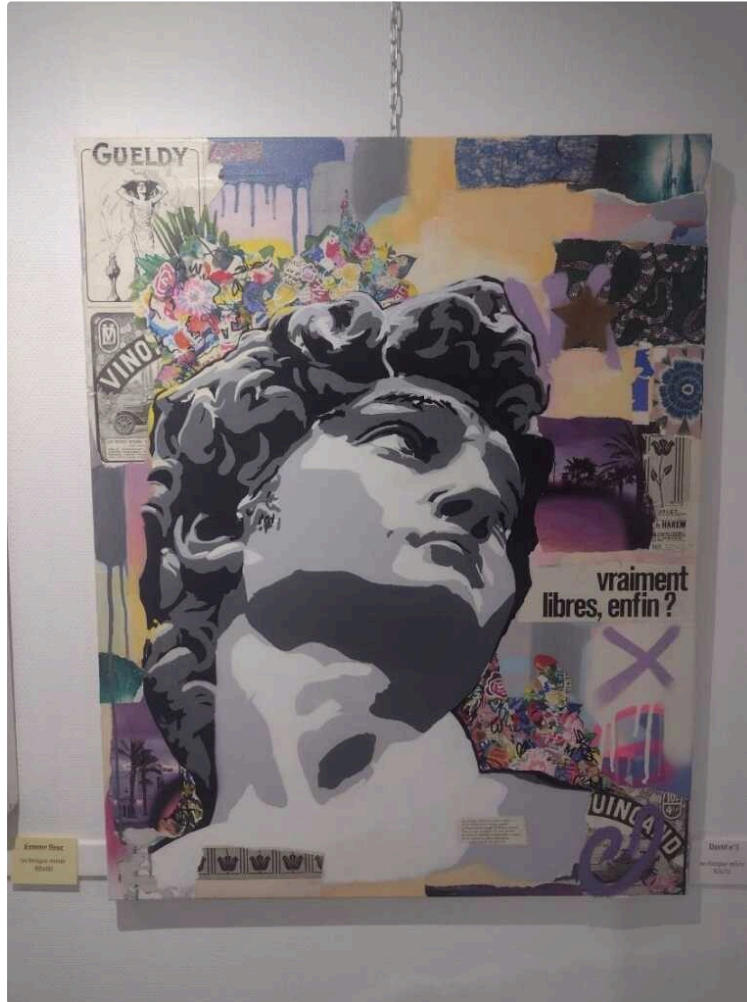


## Exposition de Cédric Lisle : son univers pictural se situe entre sensibilité et dynamisme !

Une nouvelle exposition à l'Office de tourisme de la Gascogne toulousaine...



Exposition de Cédric Lisle : son univers pictural se situe entre sensibilité et dynamisme !

Cédric Lisle, peintre autodidacte, débute la peinture dans sa jeunesse avec diverses techniques comme l'acrylique, l'encre, le collage, et la bombe. Ses premières toiles seront pleines d'enthousiasme et de passion. La couleur et l'expression de ses émotions sont la base de son travail. Ses influences sont multiples comme le street-art, le pop art et l'abstrait. Une passion qu'il pratique sur ses temps libres ( il est facteur à l'Isle ) et qu'il dévoile occasionnellement lors d'expositions locales.

En 2022, Cédric avait exposé pour la première fois ses oeuvres au style singulier, gardant toujours sa façon de créer des personnages de femmes "fleur" et autres. Par le biais de son ordinateur, il décrit des lignes, puis ajoute des ombres, collages, encre de chine, donnant ainsi un langage personnel à sa peinture.. Il est dans une certaine forme de création, à la fois dynamique et originale, remplissant l'espace d'une foule de détails, le public découvrira avec étonnement son univers émotionnel audacieux.

### Ouverture

### Localisation



Photo 1.jpg



Photo 2 (1).jpg

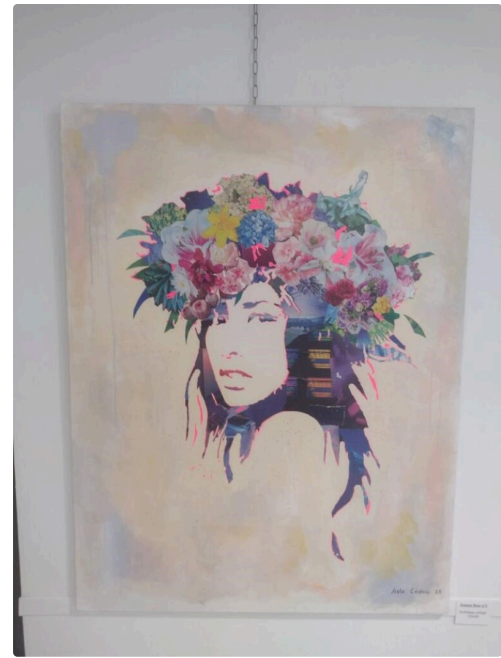


Photo 6.jpg

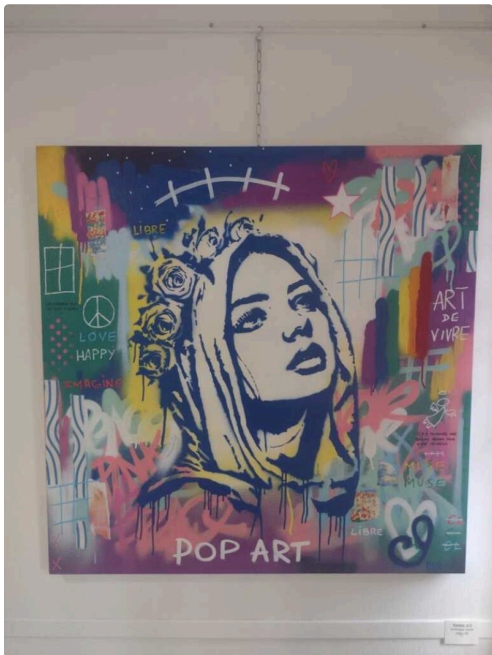


Photo 3.jpg



Photo 4.jpg