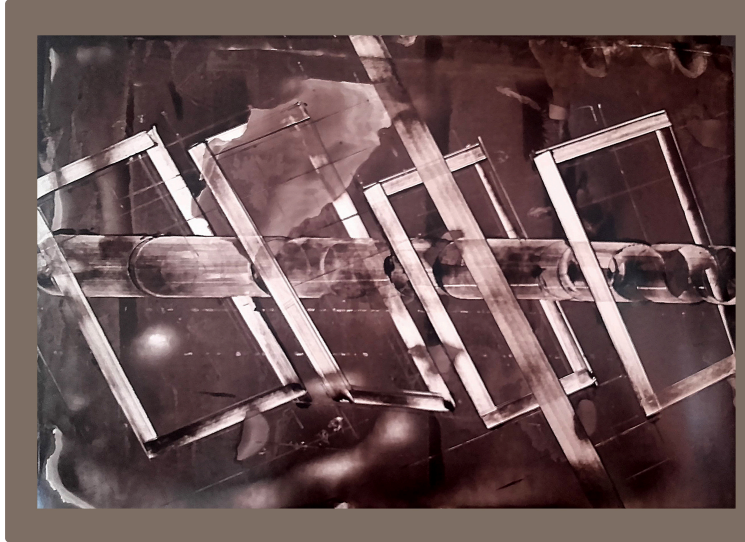


## L'artiste peintre Dhithy Zamo expose au casino



L'artiste peintre Dhithy Zamo expose au casino

L'artiste peintre vicois Dhithy Zamo enchaîne les expositions.

Après le Daroles à Auch, **le voilà convié à exposer dans le cadre du casino de Castera Verduzan.**

Ses tableaux ont séduit les responsables du Casino qui se réjouissent de l'inviter en leurs murs.

**L'exposition se déroule du lundi 1er au mercredi 31 juillet**

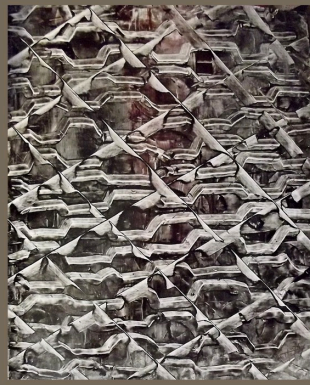
Le thème de l'exposition sera "**Le tubisme et les mécanismes de la peinture**" qui rassemble des oeuvres peintes récemment.

On le sait, l'artiste travaille beaucoup par séries et ce qui l'intéresse, c'est de franchir les barrières de l'académisme pour proposer autre chose, un autre travail, un autre concept, d'autres techniques.

On se rappelle qu'il a créé sa technique, le Léisme qui consiste à substituer une feuille de papier au pinceau, technique dont il a déposé le brevet.

« Le tubisme, c'est un clin d'oeil au cubisme, comme l'a fait Picasso à l'époque, je propose une autre idée de la peinture.

Je pense que ce qui est intéressant pour un peintre, ce n'est pas de rester enfermé dans un académisme mais de proposer autre chose», nous explique Dhithy.



TUBISME 07B  
60x40CM



TUBISME 25B  
70x50CM



TUBISME 60B  
40x30CM

### Pourquoi le tubisme ?

Tous les tableaux de cette série sont **des huiles composées à partir de tubes**.

Ce sont des **tableaux abstraits et figuratifs**.

«L'idée du tube comme motif m'est venue un peu comme celle du Léisme.

L'idée m'a été suggérée par cette feuille de papier qui traîne partout et qu'on ne voit plus. Pourquoi ne pas la substituer au pinceau ?

C'est un peu la même démarche pour le tube qui est partout présent dans notre environnement mais que l'on ignore.

Le tube, c'est la sphère, le rond, une figure géométrique qui a ouvert bien des portes !

Les roues, les oléoducs, les pipelines, le tuyau d'arrosage, le verre même, le tube est partout !

C'est sa forte symbolique qui m'a interpellé et m'a donné l'envie d'en faire la pièce maîtresse d'une nouvelle série de tableaux. »

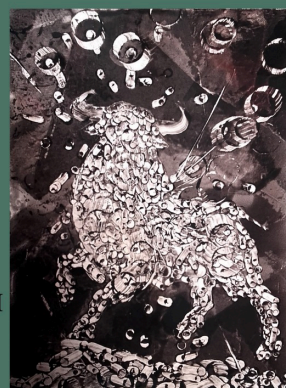


LE TUBUSGALLUS  
40x30CM



LE TROUBADOUR  
TUBUËSQUE 40x30CM

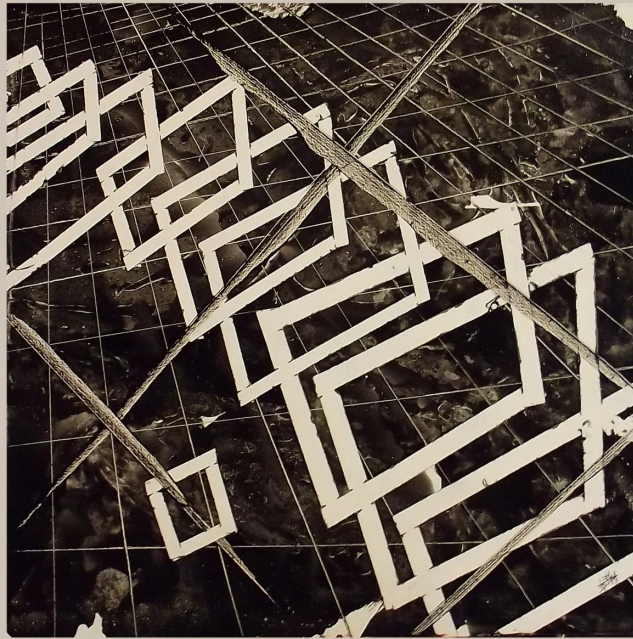
MAKHË  
40x30CM



Ce thème, Dhithy l'a décliné de multiples façons dans plus de 300 tableaux et la série est ouverte !

Vous en découvrirez une sélection au casino.

Ces œuvres seront accompagnées de tableaux des séries Mécanisme et Architecture et Métallographies picturales.



“MÉTASTRUCTURE” 120x120cm

Lors du vernissage qui aura lieu le 5 juillet à 18 h 30, vous pourrez aussi faire dédicacer la bande dessinée qu'il a éditée en 2021 **Pria Cerdas, voyage au centre de la tête** ainsi qu'un recueil de poésies de l'artiste.



