

L'EMA 32 (Equipe Multidisciplinaire d'Antibiothérapie) pour la promotion du bon usage des antibiotiques et la prévention de l'antibiorésistance



L'EMA 32 (Equipe Multidisciplinaire d'Antibiothérapie) pour la promotion du bon usage des antibiotiques et la prévention de l'antibiorésistance

Inexistante jusqu'en avril 2023 , l'**EMA 32** , installée à l'hôpital d'Auch , développe son objectif principal, enjeu majeur de santé publique : le bon usage des antibiotiques et la prévention de l'antibiorésistance .

Le docteur Eric Bonnet coordonnateur au **CRAbt** (Centre Régional en Antibiothérapie) , s'est joint à l'équipe gersoise , composée des Docteur(e)s Sophie Arista , Sophie Ancellin, infectiologues , Laurence Gauthié, pharmacienne et Philippe Pinazo, généraliste , experts désignés, afin d'exposer le plan déployé dans le département et le Territoire Occitanie.

Cette équipe, effecteur de la politique régionale du bon usage des antibiotiques au niveau local, s'adresse à l'ensemble des établissements de santé, médico-sociaux et des professionnels libéraux.

Tout d'abord Eric Bonnet, a rappelé l'existence d'un programme européen appuyé par l'OMS dans lequel la France fait figure de mauvais élève avec de grosses disparités selon les régions et les départements , la région Occitanie et le Gers se distinguant par une consommation excessive !

(voir tableau ci dessous)

Le Ministère de la Santé et localement les ARS sont responsables de la mise en place de la structure de la lutte qui se définit en 9 AXES

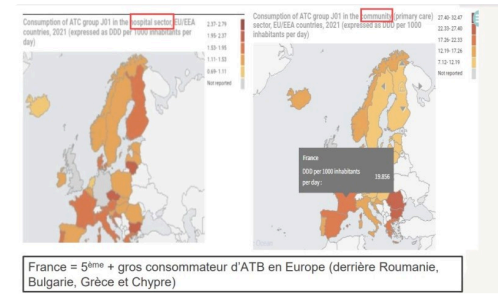
Orientations stratégiques nationales 2022/2025 de prévention des infections et de l'antibiorésistance

Piloté et cordonné par le **CRAbt**, l'**EMA 32** va poursuivre le programme du bon usage de l'antibiothérapie et la prévention de l'antibiorésistance , important problème de santé publique, il est à souhaiter que les moyens humains (infectiologues, formation de référents ...) thérapeutiques (manque de médicaments) et financiers restent, à terme, à la hauteur.

• 2 types d'activité :

L'EMA 32 possède une ligne téléphonique directe à l'usage des professionnels pour conseils, distribution de plaquettes dédiées, formations...

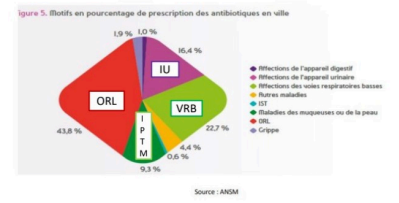
Shéma de l'organisation régionale et locale en matière de prévention de ci dessous



france+.jpg



antibio crabt 1.jpg



antibio crabt3.jpg

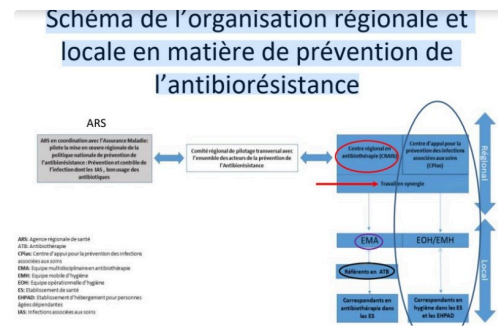


schéma prévention.jpg

	Tous les antibiotiques (à usage systémique) [2021]	Toutes les bêta-lactamines [2021]	Pénicillines à large spectre [2021]	Associations de pénicillines [2021]	Autres bêta-lactamines [2021]	CIIG [2022]	CIIG-e [2022]
Ariège	19,5	11,8	8,7	5	1,6	0,3	1,3
Aude	19,9	10,9	7,9	5,1	1,3	0,2	1,1
Aveyron	17,5	10,3	7,3	4,7	0,9	0,2	0,8
Gard	18,9	10,5	7,7	4,7	1	0,2	0,8
Haute-Garonne	18,8	11,2	7,9	4,7	0,9	0,2	0,7
Cer	19,2	10,5	7,6	5	1,2	0,2	1
Hérault	20,3	11,3	7,8	5,3	0,9	0,2	0,9
Lot	17,9	10,5	8,1	4,5	0,8	0,2	0,7
Lozère	18,4	9,1	6,3	4,7	1,3	0,3	1,3
Hauts-Pyrénées	19,5	11,2	8,5	4,7	1,6	0,2	1
Pyrénées-Orientales	21,3	11,8	8,5	5,5	1	0,3	0,8
Tarn	18,9	11	8,2	4,5	1	0,1	0,8
Tarn-et-Garonne	18,7	10,8	8	4,4	1,1	0,2	0,7
OCCITANIE	19,4	11 (13 en-2022)	7,9 (6,5 en-2021)	4,9 (4,2 en-2021)	1 (0,9 en-2021)	0,2 (0,1 en-2021)	0,8 (0,8 en-2021)
FRANCE	19	10,7	8,2 (6,7 en-2021)	4,4	1	0,2	0,8

tableau conso.jpg