

## Cécile de Abreu expose à l'Encantada



Cécile de Abreu expose à l'Encantada

« La peinture permet de mettre à plat ses ressentis et ses émotions sans utiliser le verbe » nous dit d'emblée **Cécile De Abreu** qui expose 14 de ses huiles au chai d'Armagnac l'Encantada à Vic-Fezensac.

Et c'est ce qui plaît à celle qui se sent aujourd'hui parfaitement à sa place dans sa « grotte » située à Marciac - entendre son atelier- après avoir mené une vie tournée sur l'extérieur.

En effet, très réceptive à toutes les émotions qui l'entourent, Cécile les capte, les absorbe et les traduit sur la toile.



Quand elle s'est remise à la peinture à 38 ans, Cécile a préféré rester dans sa zone de confort, le portrait, qu'elle réalisait avant ses 18 ans.

Puis, en avançant dans la vie, des évidences qui ont pris sens l'ont conduite à se lancer dans des séries comme celle intitulée « Eclats », « éclats », un mot qui résonne de toutes ses significations multiples, l'éclat de la lumière qui traverse ses toiles mais aussi l'éclat des émotions traduites dans l'oeuvre.

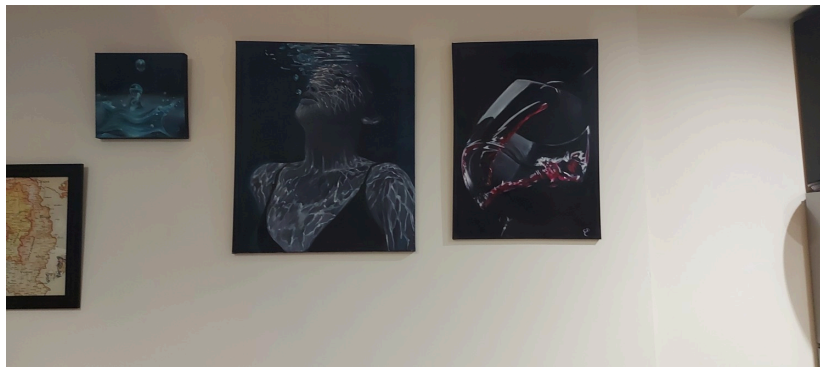
Des émotions qu'elle veut positives pour elle et pour ceux qui regardent ses toiles.

« On peint ce qu'on ressent mais on peut devenir aussi ce que l'on peint, d'où l'intérêt de proposer des émotions positives », nous dit-elle.

Les émotions négatives m'appartiennent et je me dois de ne pas les partager sur mes toiles.

Elle explique que le tableau qui représente Louis Armstrong jeune – elle vit à Marciac ! - recouvre en fait un tableau sur lequel elle avait déposé toute sa colère, un tableau aux teintes roujooyantes inhabituelles chez elle.

Ce tableau est resté retourné pendant deux ans avant qu'elle décide de le recouvrir.



Cécile travaille à partir de photos et peint exclusivement à l'huile, « une technique qui permet de prendre son temps, qui n'est pas figée, ce qui me correspond parfaitement ».

Même si elle travaille par série, Cécile se laisse guider par ses ressentis.

Sa peinture prend sens une fois le tableau réalisé comme c'est le cas d'une série d'ancres marines qu'elle a peintes avant de décider de se fixer dans le Gers et de s'y sentir enfin chez elle.

Des peintures prémonitoires ?



Tout est possible chez cette artiste qui croit beaucoup dans le pouvoir de la création artistique pour soulager son cœur.

Elle envisage d'ailleurs de proposer des ateliers d'art thérapie pour accompagner les gens à exprimer ce qu'ils ont dans le cœur et ainsi « s'alléger »

Actuellement, elle se tourne vers les fleurs et vient d'achever la peinture d'une rose géante dont elle a souhaité "explorer" le cœur.

De la légèreté, un sentiment d'apaisement, c'est ce que vous propose Cécile avec cette exposition à l'Encatada à voir tous les jours du lundi au vendredi de 9 h à 18 h jusqu'à fin décembre.



Tableau réalisé spécialement pour cette exposition

**L'encantada**

Lieu dit Route d'Auch

Vic-Fezensac

05 62 58 27 42

[contact@lencantada.fr](mailto:contact@lencantada.fr)

lencantada.fr

**Cécile de Abreu**

06 64 81 44 13

Facebook et Instagram

**Crédit photos : François MACE**