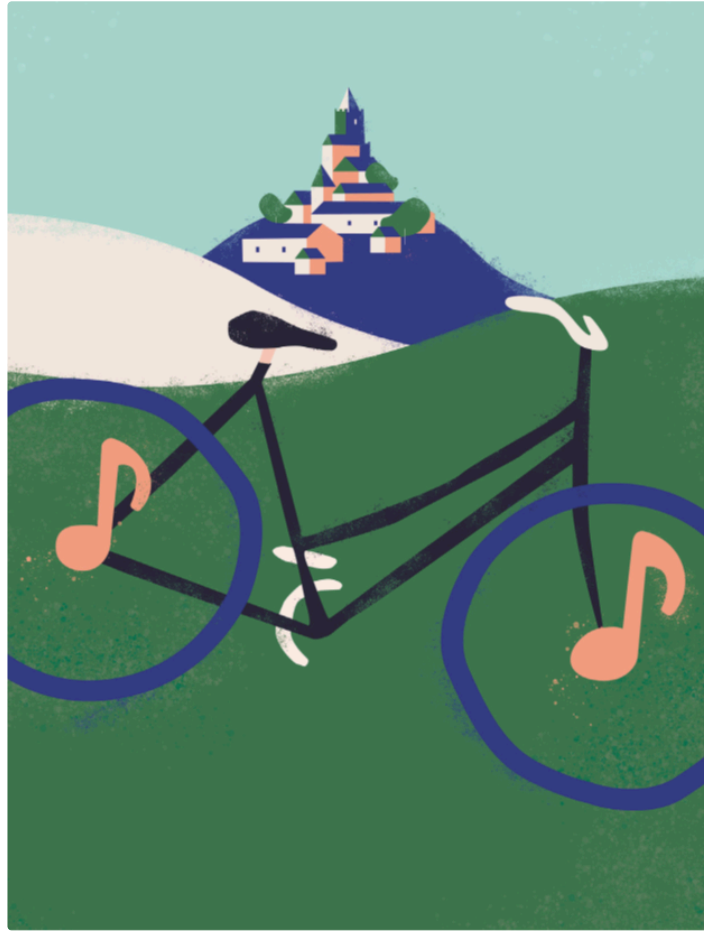


Concert « A BICYCLETTE »



Concert « A BICYCLETTE »

Le dimanche 17 septembre à 15 heures, la Main Harmonique donnera un concert dans la chapelle de Luzanet. Le 17 septembre, journée du patrimoine, la Main Harmonique, avec le concert " A BICYCLETTE " a choisi la Chapelle de Luzanet pour l'arrivée de sa tournée à bicyclette à la rencontre des gersois, en faisant étape dans six lieux emblématiques du département.

Cinq chanteurs itinérants partiront de La Romieu, pour arriver 8 jours plus tard à Luzanet où Les Amis de la Chapelle de Luzanet les accueilleront, à 15 heures.

Le programme du concert permettra d'écouter des mélodies du XV, XVI, et XX ème siècle : de la musique de plus de 4 siècles pour nos oreilles du XXI ème, une heure d'antidote pour baisser la tension. Entrée 15 euros, enfants gratuit. Réservation souhaitée: 06.08.01.61.67 - 06.85.12.75.19

Distribution :

Nadia Lavoyer, soprane, Judith Derouin, soprane, Frédéric Bétous, contre-ténor

Guillaume Gutierrez, ténor, Marc Busnel, basse.

Le programme :

À bicyclette - **Bruno Fontaine** (1957) - à 5 voix, environ **4'**

Sans lever le pied - **Pierre Cléreau** (15 ??-15 ??) **2'**

Mignonne allons voir - **Guillaume Costeley** (1531-1606) **3'**

Qui souhaitez avoir - **Pierre Certon** (1515-1572) **3'**

A la claire Fontaine - **Anonyme** **3'**

Las je n'yray plus - **Guillaume Costeley** (1531-1606) **3'**

Au joli bois - **Claudin de Sermisy** (1490-1562) **3'**

Siembra - **Violeta Cruz** (1986) - à 5 voix, **4'30**

Le chant des oiseaux - **Clement Janequin** (1485-1558) **5'**

Herbes et fleurs - **Clement Janequin** (1485-1558) **2'**

Le chant de l'alouette - **Clement Janequin** (1485-1558) **2'45**

Tes beaux yeux - **Jan Pieterszoon Sweelinck** (1562 - 1621) **3'**

Lune et ombre - **Alexandros Markeas** (1965) **4'**

L'un emera le violet - **Claude Lejeune** (1525-1530) **5'**

Revey venir du printemps - **Claude Lejeune** (1525-1530) **4'30**

D'une coline m'y proumenant - **Claude Lejeune** (1525-1530) **3'**

Saccage - **Raphaèle Biston** (1975) - à 5 voix, environ **4'30**

La Main Harmonique reçoit le soutien de la DRAC Occitanie, de la Région Occitanie, du Conseil Départemental du Gers et de la commune de La Romieu.

La Fondation d'entreprise Société Générale c'est vous l'avenir est le mécène principal de La Main Harmonique.

Pour ce projet « A Bicyclette » elle est également soutenue par la SACEM et l'Atelier du vélo pour tous à Auch (32)