

## Ce soir sous le grand chapiteau

Endea Owens et Selah Sue, deux étoiles qui arrivent au firmament.



Ce soir sous le grand chapiteau

**Ce samedi sous le chapiteau deux étoiles qui arrivent au firmament.**

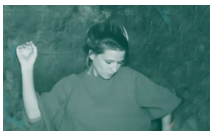
### ENDEA OWENS & THE COOKOUT



Née à Detroit, la bassiste et compositrice Endea Owens est l'une des artistes les plus en vues de la nouvelle scène jazz américaine. Elle a eu comme mentors des icônes comme Marcus Belgrave, Rodney Whitaker ou Ron Carter ; et a déjà fait ses armes auprès de Wynton Marsalis, Diana Ross, Solange, Jon Batiste, Jazzmeia Horn, Dee Dee Bridgewater... Diplômée de la prestigieuse Juilliard School en 2018, elle rejoint le groupe du "Late Show" de Stephen Colbert, et développe de prestigieuses collaborations, notamment avec Jon Batiste sur son album acclamé par la critique « We Are ». En plus de son activité artistique, Endea s'engage pour l'enseignement et la philanthropie. Elle a eu de nombreux étudiants aux Etats-Unis, en Amérique du Sud et en Europe. En 2020 lors de la crise du Covid, elle crée « The Community Cookout », une organisation à but non-lucratif qui distribue des repas et organise des concerts gratuits dans les quartiers défavorisés de New York. En 2022, elle compose une pièce originale pour le Jazz at Lincoln Center Orchestra, qui est également jouée par le NYO Carnegie Hall Orchestra. Artiste associée du National Jazz Museum à Harlem, elle y présente des compositions originales, programme des séries de concerts et des résidences.

**Avec** Endea Owens (contrebasse) Louis Fouche (saxophone) Kris Johnson (trompette) Keith Brown (piano) Lee Pearson (batterie) Shenel Johns (voix)

### SELAH SUE "PERSONA"



A 34 ans, Selah Sue fait partie des piliers de la scène belge actuelle. Son troisième album studio Persona marque un renouveau artistique, tout en proposant une constante : la voix si caractéristique de Selah Sue, à la fois gorgée de soul chaleureuse et traversée de fêlures blues. A lui seul, ce timbre solaire contient toutes les personnalités de la chanteuse, à commencer par son optimisme, son énergie explosive et ses montées de fièvre capables de galvaniser des foules entières, mais aussi sa maturité, sa pudeur, ses fêlures intimes, son charme envoûtant. En suivant la fameuse devise de Socrate, «Connais-toi toi-même», Selah Sue trouve son équilibre et continue

d'avancer, d'un pas plus assuré et plus serein, vers la lumière.

**Avec** - Sanne Putseys (chant, guitare) Joachim Saerens (claviers) Dries Lahey (basse) Klaas De Somer (guitare) Dries Henderickx (guitare) Stephanie Rugurika (choeurs) Judith Okon (choeurs) Sarah Devos (choeurs)