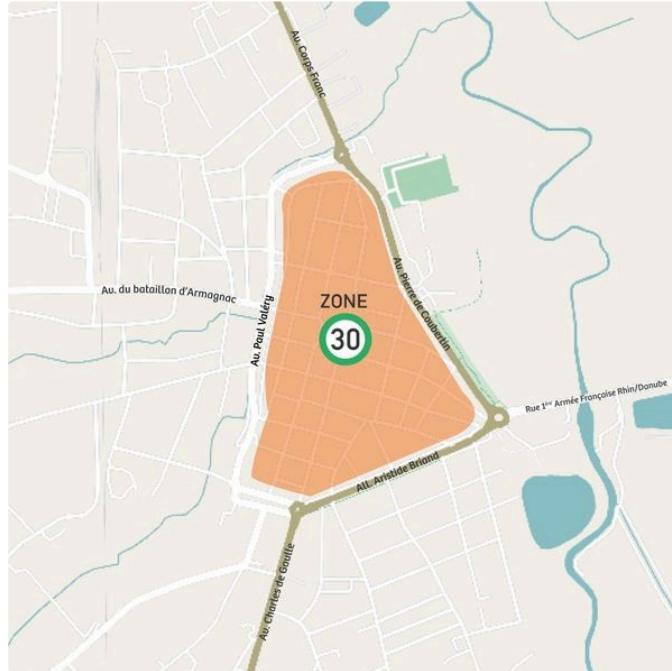


## Fleurance, le cœur de la bastide passera à 30 km/h



Fleurance, le cœur de la bastide passera à 30 km/h

**Afin d'améliorer la sécurité et le cadre de vie des Fleurantines et Fleurantins, la municipalité a fait le choix de faire évoluer les limitations de vitesse. A partir du 16 janvier 2023, le cœur historique de la bastide avec toutes ses rues passera à 30 km/h.**

**Pourquoi une modification de la vitesse de circulation ? La décision s'est fondée autour de deux axes :**

**La sécurité et le bien-être.** En effet, l'objectif premier est de limiter le nombre d'accidents à l'intérieur de la Ville. Selon le Centre d'études et d'expertise sur les risques, l'environnement, la mobilité et l'aménagement, lors d'un choc avec un piéton ou un cycliste à 50 km/h le risque de décès est multiplié par 9 par rapport à un choc à 30 km/h. A 30 km/h, il faut 13 mètres pour s'arrêter alors qu'à 50 km/h, l'automobiliste aura parcouru 14 mètres avant même d'avoir commencé à freiner et s'arrêtera à 29 mètres.

**L'amélioration du cadre de vie** a été le second argument pour cette nouvelle réglementation. L'enjeu est de fluidifier le trafic, réduire le bruit, mais également la pollution et le stress engendrés. Au travers de cette limitation de vitesse, la circulation douce sera facilitée en laissant plus de place aux modes actifs tels que le vélo ou la marche. Pour rappel, la circulation en sens interdit est interdite sur la commune pour les vélos et trottinettes.