

## La comédienne Sophie Belvisi interprète de "Alzhei'mère" sur DFM 930 mercredi



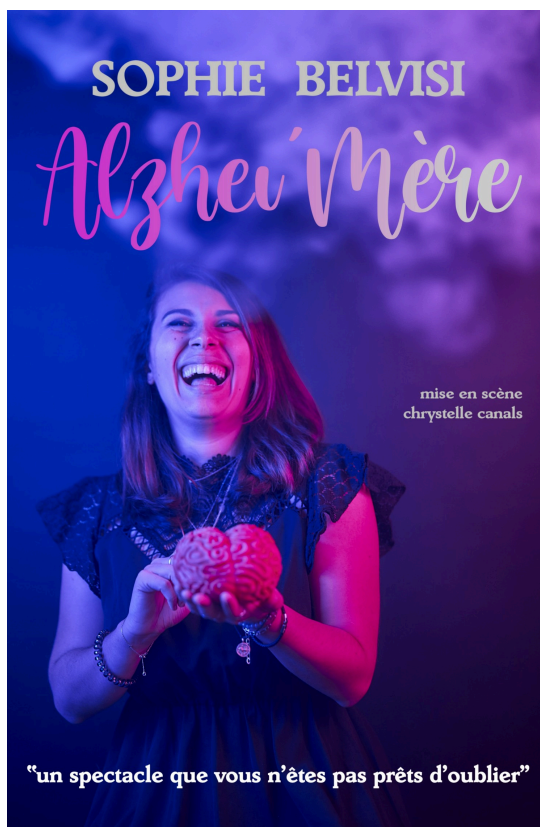
La comédienne Sophie Belvisi interprète de "Alzhei'mère" sur DFM 930 mercredi

La prochaine soirée que proposera l'association In § Off sera un peu spéciale.

**Vendredi 25 novembre à 21 h, la comédienne Sophie Belvisi sera sur la scène de la salle polyvalente à Vic-Fezensac pour un one woman show intitulé "Alzhei'mère".**

Un sujet sombre abordé avec un bel humour haut en couleurs !

Une partie des recettes sera reversée à l'association France Alzheimer.



Nous avons rencontré la comédienne.

**Retrouvez-la sur DFM 930 mercredi à 8 h 30, 10 h 30, 12 h 30 et 18 h 30, samedi et dimanche à 8 h.**

**DFM 930, c'est sur 102.5 ou 105.8**

**ou directement sur le site :**

**<https://www.dfm930.com/> (cliquez sur Ecoutez DFM 930 ! en haut à gauche en rouge)**

**ou sur radios on line :**

**<https://ecouterradioenligne.com/region/nouveau/#dfm-930>  
<https://lejournaldugers.fr/index.php/article/61675-la-comedienne-sophie-belvisi-interprete-de-alzheimer-sur-dfm-930-mercredi>**

ou encore en podcast sur le site après la diffusion !

