

## Journées européennes à l'abbaye de Flaran et autres musées



Journées européennes à l'abbaye de Flaran et autres musées

### JOURNEES DU PATRIMOINE

Entrée et animations gratuites pour tous sur l'ensemble du site



Les 39e Journées européennes du patrimoine ont pour thème « Le Patrimoine durable », thème hautement d'actualité dans un contexte de changement climatique.

Dès le vendredi 16 septembre, le public scolaire pourra participer à l'opération « Levez les yeux ! » en partenariat avec le ministère de l'Éducation nationale et de la jeunesse. Les élèves découvriront ou redécouvriront le patrimoine de leur région pour en apprendre l'histoire et les spécificités, en s'éveillant à l'importance de sa protection et de sa valorisation.

Entrée et animations gratuites pour tous !

En savoir +

**Samedi 17 septembre de 9h30 à 12h30 et de 14h à 18 ET Dimanche 18 septembre de 9h30 à 18h**

Visite libre et gratuite



Fondée en 1151 dans la vallée de la Baïse, au sud de Condom (sur l'axe Agen-Auch), bénéficiant d'un cadre exceptionnel, l'abbaye cistercienne de Flaran (XIIe-XVIIIe siècles) est l'une des mieux préservées du Sud-Ouest de la France (site, bâtiments et jardins classés Monuments Historiques).

Les bâtiments monastiques et les jardins situés au cœur d'un grand parc, présentent de ce fait une lisibilité particulière, parfaite illustration d'un ensemble cistercien apparu au XIIe siècle et remanié jusqu'au XVIIIe siècle.

Autour du cloître (XIIe-XIVe) et de l'église (XIIe-XIIIe siècle), cet ensemble se déploie sur plus de 2000 m<sup>2</sup> et permet une approche singulière de la vie de la communauté cistercienne installée ici, au cœur du Moyen Âge, en plein apogée de l'ordre.

Depuis l'année 2000, l'abbaye abrite la Conservation départementale du Patrimoine et des Musées/Flaran, service du Conseil Départemental du Gers. Celle-ci développe, tout au long de l'année, de nombreuses manifestations culturelles (expositions, concerts, colloques, stages et spectacles...) qui intéressent tous les domaines du Patrimoine et de la création artistique, de l'Archéologie à l'Art contemporain.

Le service, qui assure parallèlement la gestion scientifique du réseau gersois des sites et « Musées de France », a vocation à participer à l'irrigation culturelle du territoire, notamment autour de la fameuse collection « Simonow » (du nom de son dépositaire), exceptionnel ensemble d'artistes illustres du XVIe au XXIe siècle.

Pivot de la politique culturelle votée par l'Assemblée départementale, l'abbaye de Flaran bénéficie du label régional « Grand Site d'Occitanie », sous la dénomination « Armagnac, Abbaye et Cités »

... En savoir +

### Samedi 17 et dimanche 18 septembre

Un camp médiéval à l'abbaye de Flaran



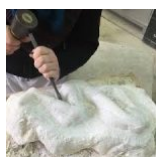
Tout au long du week-end, présence de la compagnie les Archers de Fébus : démonstration de tir à l'arc, camp médiéval, fabrication d'arc et de flèches et initiation au tir à l'arc.

Gratuit

TOUT PUBLIC

En savoir +

### Dimanche 18 septembre, de 9h30 à 12h30 et de 14h à 17h30



Conférence-démonstration taille de pierre en direct

Démonstration de taille de chapiteau en direct par Valérie Tatin-Sauzet, sculptrice et restauratrice de Monuments historiques.

Gratuit

TOUT PUBLIC

En savoir +

### Samedi 17 et dimanche 18 septembre

Visites flash spéciales JEP

Tout au long du week-end, l'équipe de Flaran proposera au public des visites guidées et des visites courtes thématiques sur un espace, une œuvre, une introduction à une exposition ... Samedi 17 et dimanche 18 septembre

- o à 11h, présentation historique de l'abbaye (30 min)
- o à 11h30, présentation de l'installation de Daniel Denise et l'exposition de peintures d'Alain Ballereau (20 min)
- o à 15h30, visite guidée de l'abbaye
- o à 16h30, présentation de l'exposition L'Ecole de Paris ... dans la collection Simonow (20min)

### Dimanche 18 septembre

- à 10h, Visite de l'exposition Minéralité Métallique avec l'artiste Jean Suzanne

Renseignements au 05.31.00.45.75

Gratuit. TOUT PUBLIC

En savoir +

### Samedi 17 et dimanche 18 septembre

Visite des expositions temporaires

Ce sont les derniers jours pour découvrir les expositions estivales !

Venez découvrir l'œuvre sculpté de Jean Suzanne dans l'exposition Minéralité Métallique (1993-2020).

- Jean Suzanne : Minéralité Métallique, sculpture contemporaine (1993-2020)



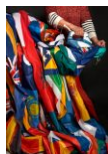
Alternant, depuis l'installation du service il y a vingt ans, la présentation annuelle d'artistes peintres ou sculpteurs(trices), l'abbaye de Flaran renoue, en cette année 2022, avec sa programmation habituelle, au sortir de la pandémie.

D'une carrière originelle et toute tracée, à Paris, dans l'Industrie, Jean SUZANNE (né en 1938) s'installe en Quercy en 1975 et y développe une réflexion personnelle marquée par les ruines de la guerre, l'esthétique mécanique et l'aérodynamisme.

Consommant, en 1985, sa rupture, il entame le fil d'un travail exposé à travers la France et la planète depuis plus de quarante ans, notamment au Japon où il obtient le prix Henri Moore (1993).

Accueilli à Flaran pour la première fois, SUZANNE interroge aujourd'hui la minéralité tectonique du monde et ses fractures ; ce questionnement universel qui sous-tend le projet d'exposition initié il y a plus de trois ans, trouve aujourd'hui un écho tragique dans notre actualité internationale, qui oscille de la pandémie au risque d'un nouveau conflit européen... ... chaos où l'homme peine à trouver sa place. <http://www.jeansuzanne.com/> Le sculpteur Jean Suzanne sera présent le dimanche 18 septembre à 10h dans son exposition.

- Daniel Denise : La Terre du Monde (installation art contemporain)



Photographe-plasticien, Daniel DENISE (né en 1955), se propose, avec cette installation, de retrouver l'état originel des terres de tous les continents actuels, évocation de la Pangée (ou supercontinent d'origine) d'il y a 250 millions d'années.

Symboliquement placée dans la salle capitulaire de Flaran, centre du savoir et du pouvoir de la communauté cistercienne, à la croisée du temporel et du spirituel, l'œuvre offre un contrepoint à la vision traditionaliste véhiculée par toutes les puissances religieuses sur les origines du monde et de l'Homme.

Ce regroupement artificiel, esthétique et intellectuel, mais « œcuménique » pour le coup, à l'orée de la dérive des continents et plus de 250 Millions d'années avant que l'homme ne conquiert la planète Terre, peut s'affirmer alors comme une tentative désespérée de revenir à l'état d' »avant le chaos », en écho tragique à notre actualité la plus immédiate.

A noter dans vos agendas : le plasticien Daniel Denise sera présent à l'abbaye pour la clôture de son exposition le dimanche 25 septembre après-midi.

- Alain Ballereau : Dérive en rives, peinture contemporaine, (2004-2021)



Pratiquant la peinture dès l'adolescence, diplômé de l'Ecole Nationale Supérieure des Arts Appliqués de Paris puis dessinateur et maquettiste, A. BALLEREAU (né en 1956) fait, en 1986, le choix définitif d'une carrière en tant que peintre indépendant... et de la proximité avec la nature, dans le Tarn.

Depuis lors, investiguant de nombreuses recherches formelles, gestuelles et graphiques et riche d'un parcours reconnu, BALLEREAU abandonne la toile sur châssis au profit de supports libres. En 2005, il interroge les grands formats carrés, libres sur papier Kraft, abstraits et colorés, damiers ou troncs, avant un retour à une abstraction gestuelle aux couleurs restreintes.

Il livre ici, à Flaran, le fruit de ses vingt ans de travaux, au cœur de l'église abbatiale. <https://ballereau.jimdofree.com/> Gratuit. TOUT PUBLIC

- Marie Jaffredo (Bande dessinée contemporaine) dans le cadre de l'opération BD à Flaran (20ème éd.)

Passionnée de dessin, Marie JAFFREDO (1966, Caen -), étudiante à l'Ecole Nationale Supérieure d'Architecture de Normandie (1991), exerce jusqu'en 2000 la profession d'Architecte-Urbaniste à Bruxelles. Elle effectue alors une reconversion remarquable en tant que scénariste et dessinatrice professionnelle de Bandes Dessinées dans des collectifs sur Edith Piaf, Maupassant, Verlaine, Louise Attaque ou Bourvil (Ed. Petit à Petit) ; En 2004, après la sortie du tome 1 de la série Les Démons de Marie (scénario de Michaël Le Gall, Ed. Carabas), elle sort Les Pop Korn : dur , dur la vie de famille (2009) puis, à travers des histoires sombres et angoissantes, la série médiévale Le Sang des bâtisseurs (2010, Vents d'Ouest), l'album Les Damnés de Paris (2014), Meurtre au Mont Saint-Michel (2015, Glénat, scénario de Djian) et, plus récemment et dans des genres différents, Edouard Manet et Berthe Morisot : une passion impressionniste (2017), La mauvaise réputation (2018) et Yuan, journal d'une adoption (2019), plus intime.

En savoir +

Dans le réseau des musées

Musée archéologique de Lectoure

► Vendredi 16 septembre : Opération "Levez les yeux" (sous réserve) Dès le vendredi 16 septembre, le public scolaire est invité à participer aux Journées du Patrimoine dans le cadre de l'opération « Levez les yeux ! » en partenariat avec le ministère de l'Éducation nationale et de la jeunesse.

Les élèves découvriront ou redécouvriront le patrimoine de leur région pour en apprendre l'histoire et les spécificités, en s'éveillant à l'importance de sa protection et de sa valorisation.

Le musée archéologique Eugène Camoreyt de Lectoure est identifié comme tel depuis le XVI<sup>e</sup> siècle. Installé dans les caves voûtées de l'ancien palais épiscopal, ce musée est célèbre pour ses collections gauloises, gallo-romaines et ses autels de culte dits « tauroboliques », du II-III<sup>e</sup> siècle de notre ère. L'évocation de deux illustres Lectourois, le maréchal d'Empire Jean Lannes (1769-1809) et l'amiral Boué de Lapeyrère (1852-1924), complète cet ensemble.

"Levez les yeux" : (re)découvrez le Maréchal Lannes à Lectoure (sous réserve) Suite à leur projet sur la salle du souvenir Maréchal Lannes en mai 2022, les élèves de 1<sup>ère</sup> STMG de la cité scolaire Maréchal Lannes mènent la visite dans cet espace du musée archéologique E. Camoreyt de Lectoure, en particulier le vendredi 16 septembre pour les classes de collège du lycée éponyme.

Venez découvrir l'histoire du bâtiment, le portrait du maréchal de Napoléon dans le grand escalier et des objets de l'époque...

Sous réserve. Horaires à préciser : renseignements au 05 62 68 55 19 ou 06 32 19 02 94.

► Samedi 17 et dimanche 18 septembre, de 10h à 12h et de 14h à 18h : visite libre gratuite.

Chaque année, sur ce week-end, le musée est ouvert gratuitement et le public a accès à la salle de la pharmacie, à la salle des Illustres et à la salle du maréchal Lannes.

► Samedi de 14h à 18h et dimanche de 10h à 12h et de 14h à 18h : Démonstration de façonnage de céramique et ateliers participatifs.

En rapport avec les collections, le Musée archéologique de Lectoure reçoit les intervenants spécialisés en céramique antique, en reconstitution et archéologie expérimentale : la poterie de Luc (Aveyron). Le public pourra assister à une démonstration de façonnage de céramique (sur un tour électrique) suivant des méthodes utilisées par les potiers romains aux environs du premier siècle de notre ère.

- en alternance, petits ateliers participatifs : le public pourra mettre la main à la pâte pour réaliser des empreintes à l'aide de moules ou du modelage directement à partir d'une boule d'argile. <http://www.poteriedeluc.com>

ELUSA Capitale antique

► Tout le week-end

Avec Novempopulana, ateliers ludiques et pédagogiques.

Renseignements : 05.62.09.71.38

<https://www.elusa.fr/agenda/journees-europeenes-du-patrimoine>

Musée des Beaux-arts de Mirande

► Samedi et dimanche (10h-12h30 et 15h-18h) : Visite libre des collections du Musée des Beaux-Arts et Arts Décoratifs. Entrée gratuite.

► Venez à la découverte du peintre Henri Montassier !

L'éclairage est mis sur Henri MONTASSIER (1880-1946), originaire de l'Yonne (Franche-Comté), élève d'O. Merson. Abandonnant un emploi à la Banque de France, celui-ci s'engage dans une carrière de peintre et d'illustrateur à Paris, au début du XIXe siècle, et fréquente les Salons et les cercles artistiques de la capitale.

Réfugié, notamment pour raisons de santé, dans le Gers au début de la Seconde Guerre mondiale, il y termine une carrière distinguée. À travers une trentaine d'œuvres, l'exposition effleure, pour la première fois en terre gasconne, une production foisonnante et met en évidence un style qui, bien que classique, demeure incontournable, reflet d'une maîtrise qui a assuré sa reconnaissance de son vivant.

Exposition conçue et coordonnée par la Conservation Départementale du Patrimoine et des Musées/Flaran, en partenariat avec la municipalité et l'OT de Mirande.

► Le samedi 17 septembre à 17h : Animation musicale dans le musée Timothée Bougon (artiste chanteur et violoniste), membre de l'ensemble "The Strawberry Consort", proposera "Un voyage en chansons dans l'histoire et le folklore de France et d'Europe au travers de la collection du Musée des Beaux-Arts Mirande (du XVe au XXe siècle)". Entrée gratuite. Renseignements : 05.62.66.68.10

Musée d'art campanaire de l'Isle-Jourdain ► Vendredi 16 septembre : Opération "Levez les yeux"

Plusieurs groupes scolaires viendront participer à l'opération « Levez les yeux ! » : les élèves et leurs professeurs découvriront ou redécouvriront le musée à travers des visites et animations proposées par l'équipe du musée et seront invités à revenir le week-end des Journées du Patrimoine.

► Samedi 17 septembre et Dimanche 18 septembre, de 10h à 12h et de 14h à 18h : visite gratuite Pour les Journées Européennes du Patrimoine, des visites accompagnées et gratuites seront proposées aux visiteurs afin de (re)découvrir les différentes collections du musée. Pour l'occasion, de nouveaux supports seront installés afin de connaître les « incontournables » du musée, ainsi qu'un atelier-jeu « Le monde des matériaux campanaires » qui répond au thème de cette année : le Patrimoine durable.

Pour les visites libres, plusieurs « livrets jeux » seront mis à disposition des enfants pour le musée, mais aussi pour l'exposition d'été de l'Espace Pierre Lasserre : Cloches et sonnailles à tous vents.... qu'il est possible de faire sonner !

Musée de l'École publique de Saint Clar A l'occasion des JEP, le musée sera ouvert le samedi et le dimanche, de 10h à 12h et de 14h à 18h (entrée libre et visite libre).

► Le samedi 17 septembre, à 15h : Conférence de Michel Manson : "Le livre pour enfants et l'histoire culturelle de l'enfance, XVIe-XIXe siècle"

Il s'agit d'aborder le livre pour enfants sous l'Ancien Régime et au XIXe siècle non pas sous l'angle de la qualité littéraire d'une "littérature enfantine", mais en tant qu'objet d'une culture d'enfance. Le fil conducteur sera l'histoire des adaptations successives que subit le livre pour enfants pour mieux correspondre aux représentations et aux savoirs que chaque époque élabore sur l'enfant. Renseignements : 05.62.66.32.78. <https://www.musee-ecole-publique.fr/>

Musée du paysan gascon de Toujouse

► Tout le weekend (10h-12h et 14h-18h30) : Visite libre du Musée à tarif réduit Adulte 3€ · Enfant (6-12ans) : 1€ ► Le Samedi 17 septembre : animations, marché et transhumance !

- De 10h à 12h et de 14h à 18h30 : Les artisans donnent vie aux collections du Musée, démonstrations et ateliers au programme.
- De 14h à 18h30 : Un marché de producteurs locaux se tiendra sur le parking du Musée.
- De 17h à 18h30 : Passage de la route de la transhumance, le troupeau fera une halte avant de regagner les arènes de Toujouse pour la soirée.

► Le Dimanche 18 Septembre : vendanges et miel au Musée !

- À partir de 14h : Vendanges des vignes du Musée.
- À partir de 15h30 : Récolte du miel du Musée.

Réservation et renseignements. 05 62 09 18 11. [contact@museepaysangascon.fr](mailto:contact@museepaysangascon.fr)

Musée Paysan d'Émile de Simorre

Le musée sera ouvert le samedi de 10h30 à 18h30 et le dimanche de 13h à 18h.

Entrée à tarif réduit à 4€ adulte 2€ pour les enfants

- Présentation de machines à vapeur miniatures en fonctionnement.

Renseignement : 05 62 62 36 64 ou 06 78 30 99 12. [www.museepaysan.fr](http://www.museepaysan.fr)

En savoir +