

À chacun sa version de la féminité : vingt artistes livrent le produit de leur réflexion

Dernière exposition de la saison 2021 organisée par Les Amis de Saint-Michel



À chacun sa version de la féminité : vingt artistes livrent le produit de leur réflexion

Ce vendredi soir, 1er octobre, l'église Saint-Michel est encore le théâtre d'un grand rassemblement. En effet, Les Amis de Saint-Michel ouvrent leurs portes aux artistes locaux. Ce salon artisanal est désormais une tradition : la dernière exposition de la saison leur est consacrée. Avec un impératif qui, pour certains, les oblige à se surpasser et sortir de leurs domaines de prédilection. Après Les Chemins de Saint-Jacques en 2019, "Ma terre, ma vie" en 2020, ils ont dû tous s'attaquer au même thème, celui de "La Féminité".



Xam : "le plaisir de travailler la terre me reconnecte à mes joies d'enfant."

La proposition retenue a été suffisamment source d'inspiration pour que vingt artistes aient répondu présents. Quinze femmes et cinq hommes, seize peintres et quatre sculpteurs exposent donc une vision personnelle à chacun d'eux de la féminité.



Connaissez-vous l'histoire de ce lieu d'exposition ?

Dans la seconde moitié du XIXe, l'édifice religieux précédent, une église romane, ayant été rasée, une nouvelle fut édifée, inspirée par le modèle de la basilique de Lourdes. Sa haute flèche octogonale en pierre domine l'espace urbain environnant. Consacrée en 1869, puis désacralisée en 1975, l'église Saint-Michel est restée à l'abandon près de vingt ans, servant d'entrepôt à la commune. L'association des Amis de Saint-Michel s'est employée, depuis sa création en 1996, à lui donner une seconde vie. Peu à peu nettoyée et rénovée, elle devient l'Espace Saint-Michel, lieu de multiples expositions participant à la vie culturelle locale. Dorénavant, le lieu est dédié à l'art contemporain.



Marie-Claude Montané-Séailles, la présidente de l'association des Amis de Saint-Michel, présente un par un les artistes tous présents, sauf un, Willie Breteau qui n'a pu être là.

Elle est entourée de personnalités locales : **Jean-François Rousse**, maire de Condom, **David Taupiac**, conseiller régional, et **Marie-Paule Garcia**, vice-présidente de l'Office du Tourisme de la Ténarèze.

Françoise Amadiou, Montréal-du-Gers, technique unique en carton ondulé

Christine Boisson, La Romieu, aquarelliste paysagiste

Gilles Bresseur, Condom, tout premier peintre à avoir exposé à Saint-Michel

Willie Breteau, Roquepine, sculpteur métal et bronze

Isabelle Cartier-Michaud, Lot-et-Garonne, peintre et poétesse

Liliane Ceron, Beaucaire, sculptrice, bustes en terre.

Marc Courtois, peintre condomois, abstrait, il a relevé le défi du figuratif stylisé

Danièle Crey, peintre condomoise, de l'abstrait vers le figuratif (Beaux-Arts)

Annie Gillet, Saint-Orens, débute dans l'art de peindre

Annie Giry, de Condom avec son atelier à Fourcès, peintre naïf onirique

Véronique Guyomard-Jacquín, Marsolan, sculptrice sur terre et bois

Marisela Ladevèze, Fourcès, peintre, vient de l'abstrait, s'essaye au figuratif

Véronique Lange, Agen, inspirée de la peinture médiévale et religieuse
<https://lejournaldugers.fr/index.php/article/51966-a-chacun-sa-version-de-la-feminite-vingt-artistes-livrent-le-produit-de-leur-reflexion>

Marie-Pascale Lerda, Fleurance, peinture toutes catégories

Audrey Merelle, Parlebosc, s'exprime par la broderie sur toile

Jean-Luc Netter, Condomois installé à Auch, aquarelles et dessin, écrivain

Céline Soutumier, Condomoise, sculptrice, bustes en terre

Francis Tuella, Condom La Romieu peintre du Patrimoine, portrait sur pied

Xam, Patricia Mahoux, Condomoise, Raku, de la sculpture animalière au buste féminin

Dhithy Zamo, Vic-Fezensac, peinture figurative stylisée, poète

Des artistes locales : **Françoise Amadiou, Céline Soutumier et Danièle Crey.**

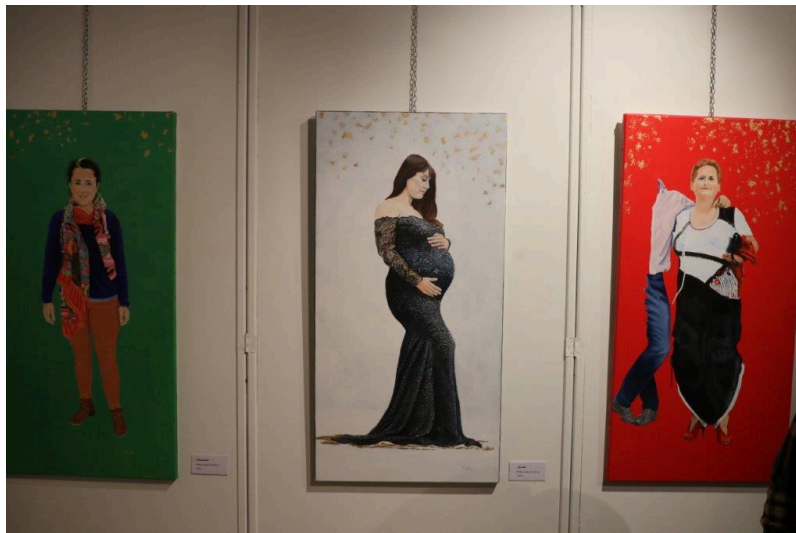


Marie-Claude Montané-Séailles rappelle l'esprit qui prévaut dans l'association : présenter des expositions de qualité, mais en conservant la gratuité car la culture, un produit de première nécessité, indispensable à l'équilibre humain, se doit d'être accessible pour le plus grand nombre.

Dans ce but, pour compenser les frais fixes, chaque année deux tombolas sont organisées, l'une lors du Marché de Noël et la seconde en ce moment en octobre, d'où ces bénévoles qui proposaient des tickets de tombola à l'entrée.



Notre photographe, Marc Le Saux, a profité de ce vernissage pour vous dévoiler, en avant-première, quelques unes de ces œuvres à voir jusqu'au 30 octobre, à l'Espace Saint-Michel, à Condom.



Francis Tuella : réussir un portrait, c'est conquérir l'âme du sujet



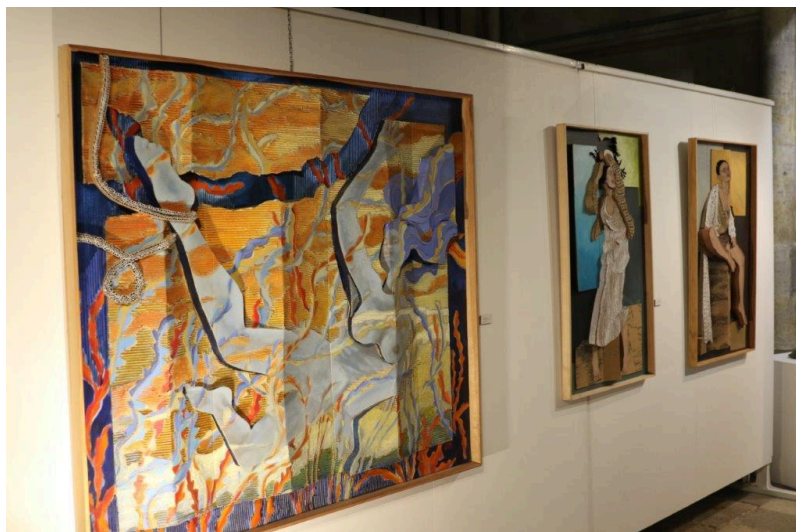
Liliane Ceron



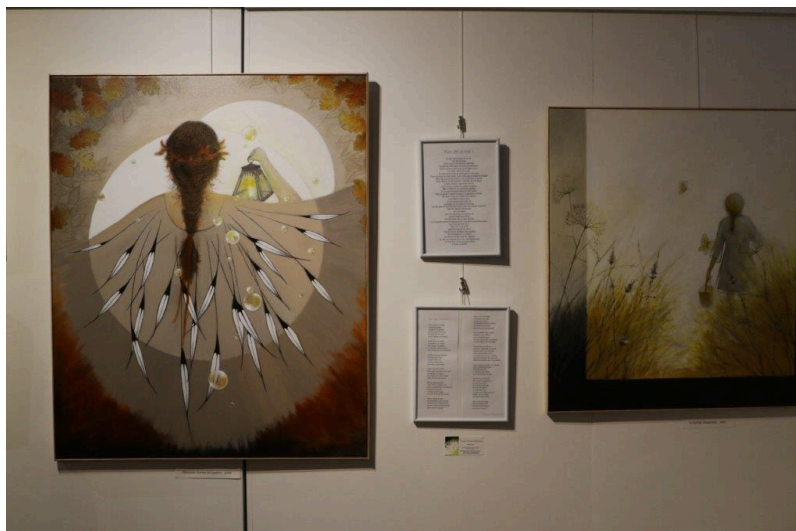
Audrey Merelle



À droite, l'œuvre intitulée "Transmission et Parole Libérée"

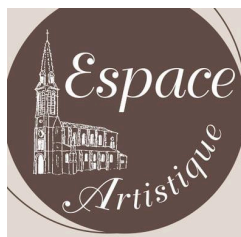


Françoise Amadiou



Isabelle Cartier-Michaud

Retrouvez toute l'actualité de l'association sur sa Page Facebook.



Espace Saint-Michel Condom

EXPOSITION
du 30 sept. au 30 oct. 2021

"FÉMINITÉ"

20 ARTISTES

*F. AMADIEU, CH. BOISSON, G. BRASSEUR, W. BRETEAU, I. CARTIER-MICHAUD,
L. CERON, M. COURTOIS, D. CREY, A. GILLET, A. GIRY, V. GUYOMARD-JACQUIN,
M. LADEVEZE, V. LANGE, M-P. LERDA, A. MERELLE, J-L. NETTER,
C. SOUTUMIER, F. TUELLA, XAM, D. ZAMO.*



Vernissage en extérieur le vendredi 1^{er} octobre à 18h30
(dans le respect des règles sanitaires)

Espace Saint-Michel

Bd Saint-Michel - Condom - Ouvert tous les jours de 15h à 19h sauf le lundi

Photos Marc Le Saux