

## Un mois de découverte : trois artistes inédits à l'Espace Saint-Michel



Un mois de découverte : trois artistes inédits à l'Espace Saint-Michel



**Marie-Claude Montané-Séailles**, la présidente de l'association des Amis de Saint-Michel, est toujours ravie de l'exercice qui consiste à présenter une nouvelle exposition.

Cette fois, elle ne cache pas son plaisir en dévoilant les trois artistes qui viennent pour la première fois à l'Espace Saint-Michel pour l'avant-dernière de la saison.

Chacun de ces trois artistes masculins va emmener le public à travers un "Voyage intérieur" qui lui est propre.



**Dominique Gentreau, François Sternicha, Charlotte Fernandez, Jean-François Rousse, Marie-Claude Montané-Séailles, Michel Rozier, Christian Touhé-Rumeau et Gisèle Biémouret**

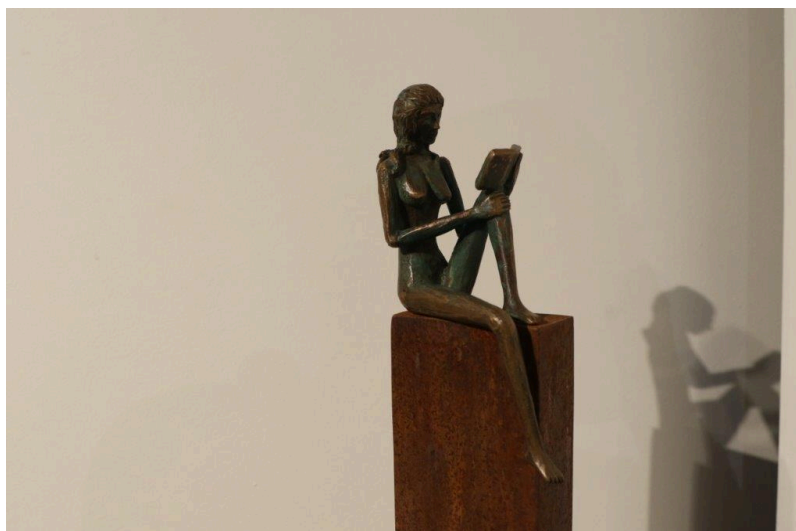
Les personnalités présentes, en compagnie des artistes, entourent la présidente lors de ce vernissage, vendredi 3 septembre.



Influencée par l'expressionnisme de Goya et de Van Gogh, la peinture de **Dominique Gentreau** est sans concession. Il tire son inspiration de la nature, vivante, calme ou tourmentée, des paysages où il ose des couleurs franches, le vert, le bleu, l'ocre. Il essaie de saisir la musique et le parfum des couleurs.

Ses grands formats sont sublimés par le bleu de la voûte et par la lumière naturelle des vitraux.

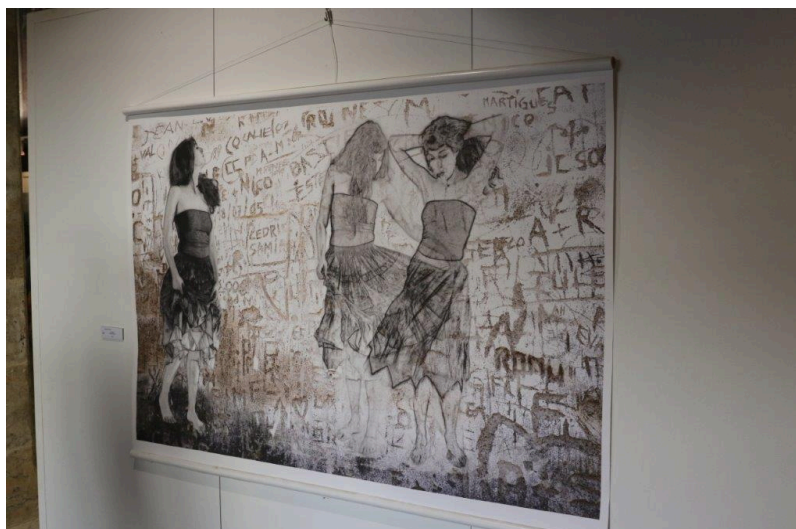
Chacun, avec son portable, pourra flasher sur le QR code posé à côté de chaque œuvre et accéder directement au site de l'artiste dont l'atelier se situe dans les Landes, à Saugnac-et-Cambran.



**Michel Rozier**, installé à Montaut, au cœur de la forêt landaise, sculpte le métal. Sa formation de ferronnier d'art l'a conduit tout naturellement vers la sculpture en fer forgé et en bronze.

En hommage à nos ancêtres de la préhistoire, il réalise des totems en bronze portés par des socles en acier.

Il adopte le thème récurrent de la danse contemporaine pour ses sculptures de femme, la légèreté des corps, leur souplesse et leur élégance transparaît alors.



**François Sternicha**, artiste agénais, a choisi la photographie comme base d'expression de son art. Mais photographier seulement serait trop réducteur, ainsi à la photo, il mêle dessin et peinture, pour exprimer :

- soit le sublime comme dans ses portraits de femmes,
- soit, plus violemment, le tragique, tel le triptyque sur bâches représentant les immigrés engloutis par l'océan et, en contraste dans le ciel, le passage des oiseaux migrateurs, témoin du cycle de la vie qui continue.

Au-delà de ce message poignant, la démarche artistique est subtile et pleine de poésie. Il voit le monde avant sa mise en place habituelle, il jette son oeil et en ramène des assemblages neufs, inattendus.

Poésie, souffrance, nostalgie, lucidité, les œuvres de François Sternicha sont un condensé, un résumé de l'ensemble de cette exposition "Voyage intérieur".



Espace Saint-Michel - Boulevard Saint-Michel, à Condom

Ouvert tous les jours de 15 h à 19 h, sauf le lundi

Contact par mail à [saintmichel.expo@orange.fr](mailto:saintmichel.expo@orange.fr) ou par téléphone au 06 74 27 48 61



Photos Marc Le Saux

Retrouvez toute l'actualité de l'association sur la Page Facebook de l'Association.

 *Espace* Saint-Michel Condom  
*Artistique*  
**EXPOSITION**  
du 2 au 26 septembre 2021

**"VOYAGE INTÉRIEUR"**

Dominique Gentreau - *peintre*  
François Sternicha - *photographe*  
Michel Rozier - *sculpteur*

