

## ARS Occitanie : questions d'actualité

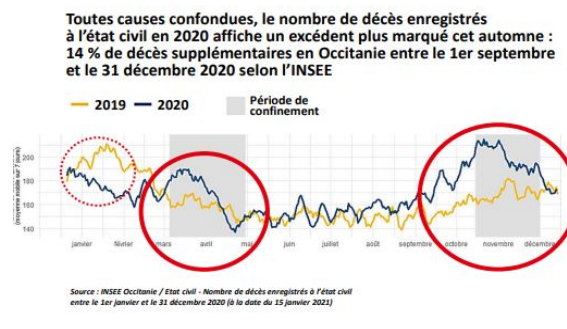
Ce mercredi 3 mars se tenait un point presse concernant l'évolution sanitaire en Occitanie, en voici les principales données



ARS Occitanie : questions d'actualité

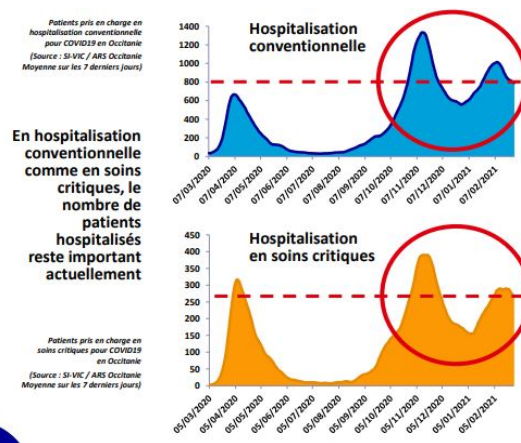
Un an de crise sanitaire : quel impact en Occitanie ?

Depuis un an, la situation épidémique est inédite par sa durée et son impact sur notre santé. Dans une moindre mesure que dans d'autres régions, l'Occitanie reste marquée par des pics épidémiques importants, notamment depuis l'automne 2020.



Un an de crise sanitaire : quel impact à l'hôpital ?

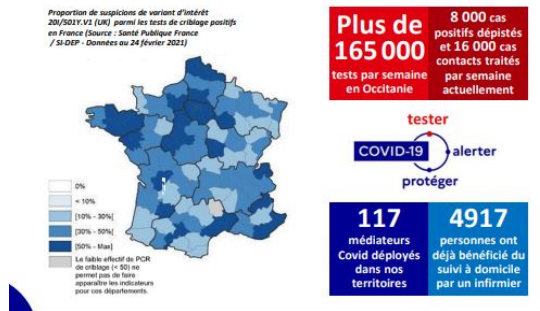
La situation épidémique s'est traduite par de forts pics d'activité pour les équipes soignantes de nos établissements hospitaliers. Malgré des indicateurs plutôt en baisse, le nombre de cas graves pris en charge à l'hôpital reste encore élevé en ce moment en Occitanie.



Un an de crise sanitaire : quels risques avec les variants ?

La vigilance est forte face à la circulation de nouveaux variants plus contagieux. En Occitanie, c'est surtout le variant britannique qui se déploie. Enjeu collectif : notre réactivité pour tester, alerter et protéger. Des opérations de proximité sont organisées dans les zones les plus impactées pour démultiplier rapidement les dépistages préventifs.

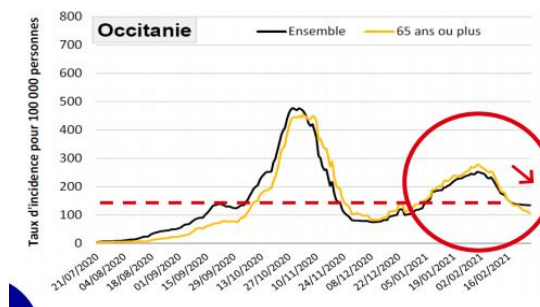
Les nouveaux variants du virus circulent aussi en Occitanie. Des actions territoriales ciblées sont mises en œuvre pour casser le plus vite possible les chaînes de contamination.



Un an de crise sanitaire : quelles évolutions en Occitanie ?

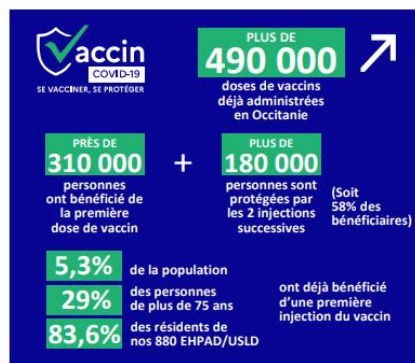
La lutte contre le virus nous impose à tous depuis un an une grande vigilance. Chacun connaît désormais les gestes barrières qui doivent rester des réflexes quotidiens pour se protéger et limiter les contaminations. Le contexte épidémique actuel nous invite à ne rien relâcher de ces efforts.

La diminution globale du taux d'incidence en Occitanie ne doit pas atténuer notre vigilance : les disparités territoriales sont importantes et le virus circule toujours activement.



Un an de crise sanitaire : quelles perspectives pour la vaccination ?

La campagne de vaccination se déploie très activement : plus de 500 000 injections seront comptabilisées ce jour. Plus de 83% des résidents en EHPAD ont déjà bénéficié d'une première injection du vaccin et 72% d'entre eux sont protégés par les deux doses successives. La campagne va s'intensifier progressivement.



(Source : ARS Occitanie - Données jusqu'au 2 mars inclus)

Un an de crise sanitaire : quel espoir pour nos aînés ?

Plus vulnérables, nos aînés ont été fortement impactés, notamment dans les établissements collectifs. La vaccination est un atout essentiel pour les protéger. Depuis le lancement de la campagne, le nombre de cas baisse davantage parmi les plus âgés.

Ces dernières semaines, le taux d'incidence affiche une baisse progressive plus fortement marquée pour les publics prioritaires de la campagne de vaccination

Taux d'incidence (pour 100 000 habitants)

Valeurs de l'indicateur sur fond coloré et pourcentage d'évolution en chiffres

Age	03/01-09/01	10/01-16/01	17/01-23/01	24/01-30/01	31/01-06/02	07/02-13/02	14/02-20/02	21/02-27/02
[0,10[	+76%	+39%	+33%	+9%	-12%	-13%	-16%	+1%
[10,20[	+85%	+0%	+21%	+12%	-12%	-17%	-13%	+7%
[20,30[	+60%	-7%	+0%	+4%	-1%	-16%	+0%	-1%
[30,45[	+44%	+8%	+13%	+1%	-3%	-12%	-7%	+3%
[45,65[	+47%	+12%	+18%	+1%	-7%	-13%	-15%	+3%
65 et plus	+39%	+20%	+7%	+9%	-11%	-24%	-15%	-13%
75 et plus	+39%	+26%	+8%	+9%	-16%	-22%	-16%	-27%
Tous âges	+51%	+9%	+13%	+5%	-7%	-16%	-11%	+0%

■ [0,10[    ■ [10,20[    ■ [20,30[    ■ [30,45[    ■ [45,65[    ■ [65,75[  
■ [75,100[    ■ [100,130[    ■ [130,160[    ■ [160,200[    ■ [200,300[    ■ [300,400[

(Source : Santé Publique France)

