

Un faux-plafond pour les Restos du Coeur

Dès qu'il sera posé, rien n'empêchera plus le déménagement vers un nouveau local bien mieux adapté



Un faux-plafond pour les Restos du Coeur

Aux Restos du Cœur, à Condom, une vingtaine de bénévoles accueillent des bénéficiaires toujours de plus en plus nombreux.

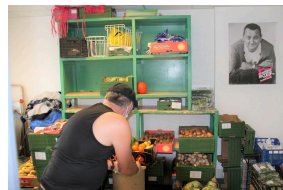
Mais, non, le Covid-19 n'a pas fait gonfler les chiffres de manière aussi spectaculaire que certains peuvent l'annoncer. Toutefois, cela se chiffre quand même aux environs de 15 à 20 % de personnes en plus.

Chaque année, ils sont environ 400 à venir récupérer leurs paniers, soit un équivalent repas de 2.350 par semaine. À l'heure actuelle, le mardi jour de distribution, les conditions ont bien changé, distanciation oblige, les moments partagés sont plus rares. La chaleur humaine de l'accueil n'a pas vraiment disparu mais rien n'est plus pareil. La veille, le lundi, les colis personnalisés sont préparés en fonction de la composition familiale, des informations recueillies lors de l'inscription annuelle.

Petit rappel pour accéder à l'aide des Restos, il faut toujours justifier de ses revenus. Comme les demandeurs sont nombreux, l'association doit bien fixer un barème. Celui-ci ne bouge guère d'une année sur l'autre. Mais la règle n'est pas figée, il ne faut pas hésiter si quelqu'un est dans le besoin, suite à un accident de vie par exemple, à se rendre sur place pour leur exposer ses problèmes. Les Restos du Cœur peuvent, si la situation l'exige, faire des exceptions. N'hésitez jamais à en pousser la porte !

Mais, à Condom, l'aventure est périlleuse car le local actuel se situe sur la Route de Nérac, un axe de circulation important, éloigné du centre ville, difficilement praticable pour des piétons âgés ou des mamans avec des landaus.

Heureusement, la situation va bientôt évoluer, la mairie ayant trouvé un nouveau local pour accueillir cette structure.



Une équipe dirigeante avec trois co-responsables : Bernadette Hédin, Lina Pucheu et Serge Raban, tous très impatients d'intégrer leurs nouveaux locaux qui résoudront des problèmes de stockage évidents.

Outre une sécurité renforcée pour tous, un emplacement quasi idéal en centre ville, un local avec une superficie doublée - d'où un meilleur stockage pour les denrées -, la gratuité du loyer viendra soulager quelque peu le budget de l'association.

Mais cet ancien garage doit être entièrement rénové, les services techniques y travaillent déjà, les bénévoles locaux renforcés par l'association départementale se sont réservés les travaux de peinture. Ceux concernant l'électricité sont financés par le don d'une entreprise locale.



Là, au moins, à cette nouvelle adresse, Rue de la République, le parking sera aisé et les livraisons facilitées.

Tout est donc bien cadré sauf un seul poste qui reste à financer, et pas des moindres, la pose d'un faux-plafond sans lequel jamais le centre ne pourra être autorisé à ouvrir.

En effet, si on ne peut pas considérer Les Restos du Cœur comme un magasin tel qu'on le conçoit habituellement, ils sont soumis aux mêmes règles que la grande distribution et donc aux mêmes contrôles d'hygiène. D'ailleurs, mardi dernier, c'était l'occasion d'une de ses inspections régulières.

Donc un faux plafond à poser et 12.000 € à déboursier !

Si les Restos condomois vont tenter de solliciter des partenaires extérieurs, s'ils comptent bien recevoir un complément d'aide au niveau national, ils ont également lancé un appel à la solidarité via une plateforme de financement participatif. Aujourd'hui, samedi 13 février, il reste exactement cinquante jours pour collecter la somme nécessaire. Les dons sont déductibles des impôts à hauteur de 75 % pour les particuliers, mais aussi de 60 % pour les entreprises qui sont les bienvenues.

Les Restos vous fournissent même une calculatrice fiscale, cliquez à cet endroit pour y avoir accès, avec tous les détails ; plus aucune excuse pour ne pas participer !

Restos du Cœur dans le Gers : contact téléphonique au **05 62 60 07 78** ou mail à **ad32.siege@restosducoeur.org**.

Photos Marc Le Saux