

## Un Lieu d'Accueil Enfants Parents accessibles pour les enfants jusqu'à 6 ans

Le lundi après-midi, au-dessus du Jardin d'Enfants



Un Lieu d'Accueil Enfants Parents accessibles pour les enfants jusqu'à 6 ans

Ouvert depuis le 9 novembre au-dessus du jardin d'enfants dans le carrelot des écoles ( accès par le square Edouard Lartet) , le LAEP (Lieu d'Accueil Enfants Parents) est un espace convivial, parfaitement équipé qui accueille, chaque lundi après-midi, de 15 h à 18 h, les enfants de la naissance à 6 ans, accompagnés de leurs parents, grands-parents ou d'un adulte référent. Ce projet financé par la Communauté de Communes Val de Gers avec la CAF s'inspire de la « Maison Verte » de Françoise Dolto, pédiatre et psychanalyste, spécialiste de l'éducation des jeunes enfants, très connue du grand public par ses nombreux écrits et émissions radiodiffusées.

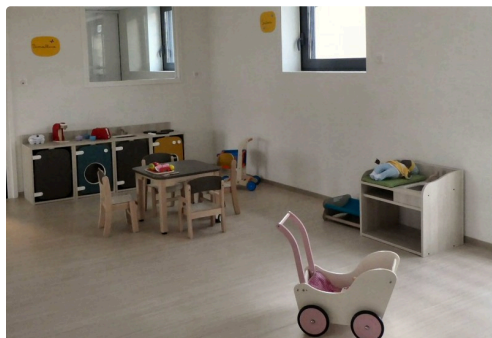
Une telle structure existe déjà à Barran depuis 2007 (ouvert le 1er lundi du mois, de 9 h à 12 h, à la Maison de l'Enfance) et à Masseube depuis 2019 (ouvert le 1er jeudi du mois, de 15 h à 18 h, au Centre Social).

À Seissan, dans ce local tout neuf et spacieux, très lumineux qui peut recevoir jusqu'à 19 personnes et auquel on peut accéder par un ascenseur, les enfants peuvent découvrir en toute sécurité une multitude de jeux, principalement en bois, qu'ils peuvent manier à leur guise seuls ou avec la participation de ceux qui les accompagnent. Il s'agit donc d'un véritable accompagnement et soutien à la parentalité qui peut aussi intéresser les futurs parents en leur faisant découvrir les différents domaines nécessaires au développement de chaque enfant : motricité, activités d'éveil, lecture, jeu mais aussi création, expérimentation, socialisation.

Camille et Emmanuelle, présentes dans cet espace ludique, sont spécialement formées à cet accueil avec le concours des psychologues de la petite enfance. Aussi les parents se sentiront en confiance pour se libérer éventuellement d'une inquiétude ou confier une préoccupation. Gratuité, anonymat, confidentialité, échanges permettront également à certains parents de lutter contre l'isolement en valorisant leur rôle et leurs compétences dans un milieu où règne la sérénité en présence de spécialistes de la petite enfance.

Donc, chaque lundi après-midi, n'hésitez pas à pousser la porte du LAEP. Vous serez surpris par la qualité de l'accueil et de l'équipement.

Renseignements au **07 69 63 70 22**



Le coin cuisine



Camille et Emmanuelle gèrent la structure