

L'ARS Occitanie communique sur l'évolution de la situation sanitaire

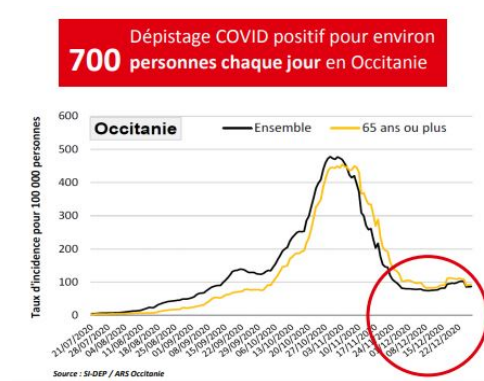
Et sur la campagne de vaccination



L'ARS Occitanie communique sur l'évolution de la situation sanitaire

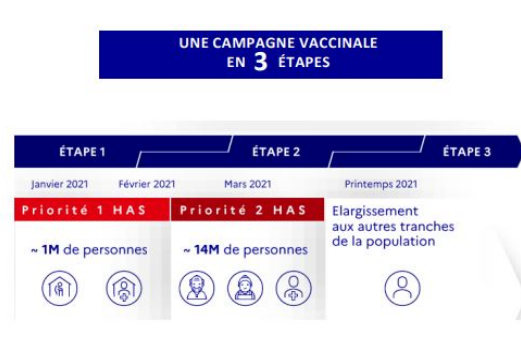
Comment évolue la situation sanitaire en Occitanie ?

L'épidémie n'est pas jugulée. Les hospitalisations baissent mais le niveau reste élevé. Seuls les gestes barrières permettent de se protéger face au virus. Restons tous mobilisés et vigilants en cette fin d'année.



Quel est le calendrier de la vaccination en Occitanie ?

La campagne de vaccination démarre dès la semaine du 4 janvier 2021. Les 13 départements de la région sont concernés. 880 EHPAD et USLD ciblés en priorité en Occitanie seront prioritairement ciblés (61 000 personnes âgées et 40 000 professionnels).

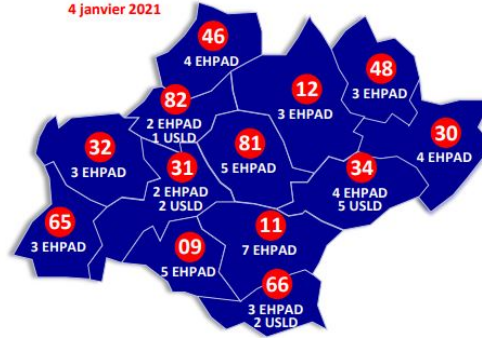


Quel est le calendrier de la vaccination en Occitanie ?

48 EHPAD et 10 USLD concernés dès la première semaine de vaccination en Occitanie.

DÉMARRAGE DE LA VACCINATION EN OCCITANIE

Semaine du
4 janvier 2021

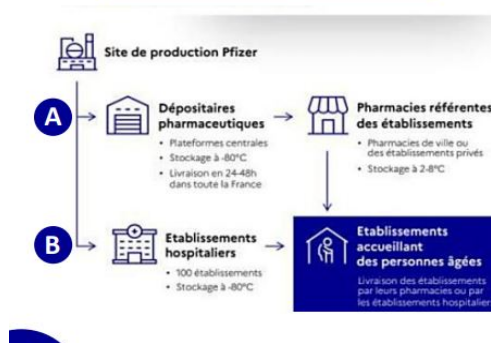


Quels sont les circuits d'approvisionnement des vaccins en France ?

Deux circuits pour approvisionner tous les établissements :

- Flux A: autres établissements dédiés à l'accueil des personnes âgées.
- Flux B : USLD et EHPAD rattachés à des établissements hospitaliers.

LE PARCOURS LOGISTIQUE DES VACCINS



Quel est le parcours vaccinal en Occitanie ?

- Recueil du consentement • Consultation médicale de pré-vaccination pour informer et proposer la vaccination • Vaccination par les médecins (ou infirmiers sous supervision d'un médecin) Seconde dose 21 jours après la 1ère • Suivi par pharmacovigilance renforcée.

Priorité 1 HAS



- Personnes âgées en établissements (notamment EHPAD)
- Professionnels en établissements accueillant des personnes âgées et présentant un risque accru de forme grave / de décès (âge > 65 ans, comorbidités)

Soit en Occitanie :

880 EHPAD ET USLD	61 000 RESIDENTS EHPAD/USLD	40 000 PROFESSIONNELS EHPAD/USLD
--------------------------------	--	---

Comment s'organise la gouvernance locale de cette campagne de vaccination ?

Une cellule opérationnelle départementale pilotée par l'ARS (avec Préfecture, élus, représentants URPS...) : - Mobiliser les acteurs - Accompagner les établissements.

Une cellule d'information départementale copilotée par la Préfecture et l'ARS (avec élus, représentants des usagers...) : - Partager les informations, réflexions et retours d'expérience - Diffuser les messages de santé publique.

Quels messages en cette fin d'année ? A quelques heures de nouveaux rassemblements familiaux et amicaux, chacun est invité à maintenir une grande vigilance pour limiter les risques de contamination. L'ARS adresse aussi un message de soutien et de solidarité à tous les professionnels mobilisés en cette fin d'année au service de toutes les personnes dont ils vont prendre soin.

LIMITER NOS CONTACTS POUR FREINER LE VIRUS



RESPECTER LES GESTES BARRIERES PARTOUT TOUT LE TEMPS

