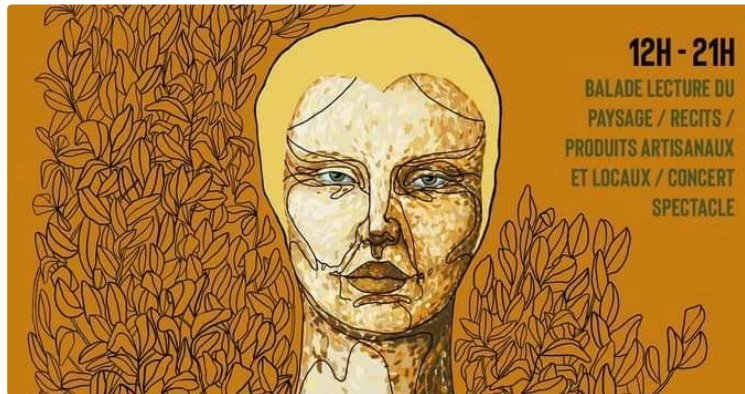


## Le champ des femmes, une journée autour des agricultrices d'antan et de nos jours

Au Château-Neuf des Peuples à Belmont



Le champ des femmes, une journée autour des agricultrices d'antan et de nos jours

**Samedi 17 octobre, premier jour des vacances, une journée familiale est proposée sur le site du Château de Belmont par l'association Le Château-Neuf des Peuples.**

Avant de vous présenter cette journée, laissons tout d'abord sa présidente, Laura Dedieu, nous présenter cette association.

**Une association aux activités diverses autour d'une ligne directrice unique :**

«L'association est née en 2017. Elle est basée sur le **site du château de Belmont** qui appartient à une SCI.

L'envie de départ a été de faire revivre le site et de participer à une dynamisation d'un territoire qui nous tenait à cœur.



L'association intervient dans **plusieurs domaines** et plus particulièrement dans celui de la **culture**.

On propose des saisons culturelles avec spectacles, concerts, résidences d'artistes et sorties de résidences, en fait tout ce qui tourne autour des arts vivants.



Chant lyrique au château



Initiation trapèze grand volant

**Une deuxième orientation** de notre association est notre travail en direction du **patrimoine bâti et paysager** pour le réhabiliter et lui redonner vie tant sur les espaces extérieurs que sur le bâtiment dans le respect des savoir-faire traditionnels ; au fur et à mesure, on essaie de réhabiliter des espaces pour accueillir d'autres activités sur le site.

C'est d'ailleurs ainsi qu'est née l'association : le démarrage s'est fait avec **les chantiers participatifs** organisés pour la réhabilitation du lieu. Ces chantiers participatifs réunissent une fois par mois 30 à 40 personnes le temps d'un week-end ; il y en a eu une vingtaine depuis le lancement du projet.

Ces chantiers nous ont permis de rencontrer la population locale et les acteurs locaux.



Chantier serres



Tablée chantier collectif

**Un troisième volet** relève de notre envie de contribuer au développement économique de notre territoire et de ce site et pour cela on accueille **des porteurs de projets**, il peut d'agir de jardins comme de la location d'espaces pour en faire un atelier ou un bureau.

Par exemple, on a accueilli l'an dernier une jeune femme Zoé Zouabi qui est en train de monter un jardin pédagogique sur le site dans le cadre de sa propre association mais sur un espace qui a été mis à sa disposition.

Notre objectif est qu'il y ait sur le site de plus en plus d'activités indépendantes."

<https://lejournaldugers.fr/index.php/article/44996-le-champ-des-femmes-une-journee-autour-des-agricultrices-dantan-et-de-nos-jours>

## Une équipe ouverte sur les autres, un projet évolutif :

"Nous sommes une équipe de 5 à 7 personnes qui travaillent au quotidien au sein de l'association.

Trois personnes sont membres du CA, moi-même, **Laura Dedieu** qui suis présidente, **Camille Lecoeur** qui est le porteur du projet et **Richard Fournet**.

**Zoé Zouabi et Pauline Rousseau** sont membres de l'association et elles ont pleinement participé à l'organisation de l'événement de samedi.

Nous accueillons aussi **des services civiques** comme **Evane** qui est actuellement parmi nous pour 6 mois.

Nous avons également **des équipes de bénévoles** qui interviennent ponctuellement comme cette semaine pour préparer l'événement de samedi dans une idée de partage, d'échanges.

C'est souvent via ces moments-là ou à travers les chantiers participatifs que l'on rencontre des personnes qui vont ensuite s'investir dans notre association ou vont devenir acteurs de leur propre projet sur notre site.

D'ailleurs, le projet de l'association évolue en fonction des personnes que l'on rencontre, qui ont envie de s'investir

Il y a une ligne directrice, des valeurs de départ mais l'association est très ouverte à toute participation, à toute implication.

**C'est une sorte d'oasis pour créer les conditions de la rencontre, de l'échange et de l'expérimentation."**

## Château- Neuf des Peuples, pourquoi ce nom?

C'est Camille Lecoeur qui nous apporte la réponse : "Nommer ainsi notre projet était une façon de dire que nous investissions ce château et ce site qui dans la conscience collective sont assimilés à la noblesse ou à la grande bourgeoisie, tout comme peut l'être symboliquement le grand cru Châteauneuf-du-Pape, de projets et valeurs populaires et accessibles à toutes et tous.

De plus, au sein de cette bâtisse qui fut pendant au moins dix siècles dans les mains d'une noblesse rurale était produit du vin jusqu'au début du 20e siècle."



## La journée du samedi 17 octobre :

Laura Dedieu nous la présente :

" La journée du 17 rentre dans le cadre de notre saison culturelle 2020 – 2021.

Cette année, nous voulions travailler autour **des enjeux du développement durable**.

**Notre saison va s'organiser autour de 4 événements** : samedi, une journée autour des agricultrices, en décembre, un événement autour de la réutilisation, de la transformation, au printemps une manifestation autour de l'habitat et la saison se clôturera par un week-end éco-foire qui reprendra les trois précédents thèmes et proposera plusieurs spectacles.

**Pour cette journée de samedi, nous avons envie de mettre à l'honneur les femmes agricultrices du Gers.**

La journée commence à **12 h** avec **un snack champêtre**.

**A 14 h, Bruno Sirven** de l'association « Arbres et paysages 32 » proposera **une balade sur le site intitulée « Lecture du paysage agricole et de ses traces du passé »**

Ensuite à 16 h, **Sophia Marchesin**, journaliste qui a travaillé sur le thème de l'agriculture et les femmes, animera une séance de **"récits-débat"** en présence d'agricultrices qui seront là pour témoigner, échanger, partager.

**De 18 h à 20 h** sera organisé un **marché de productrices de produits artisanaux et locaux** ( savon, tisane, porc noir, vin, fromage...)

Comme à midi , l'association assurera un service de restauration et les productrices proposeront des planches de produits locaux

**A 19h, Clara Sanchez, chanteuse accordéoniste**, animera le début de soirée avec des chansons françaises.



**A 20 h**, la journée s'achèvera avec la prestation de **Mélanie Pauli**, artiste de cirque de Toulouse qui présentera son spectacle "**Dori**".

Toute la journée se déroulera en extérieur mais sous barnum à l'abri de la pluie !

Bien évidemment, les règles sanitaires seront respectées : port du masque obligatoire, sens de circulation..."

**Un événement convivial, festif et familial :**

" Nos événements sont toujours familiaux ; les enfants sont toujours les bienvenus et nous leur apportons une attention particulière.

La volonté du projet est de croiser les publics et les générations. "



**Tarif :** 10 euros l'entrée pour la journée et 2 euros d'adhésion à l'association pour la journée ou 10 euros pour l'année

Gratuit pour les enfants

**Contacts :**

**06 65 52 48 00**

chateauneufdespeuples@gmail.com

**site :** [www.chateauneufdespeuples.com](http://www.chateauneufdespeuples.com)

**Page facebook :** CNDP32