

## Le duo d'artistes d'Art et Trouvailles



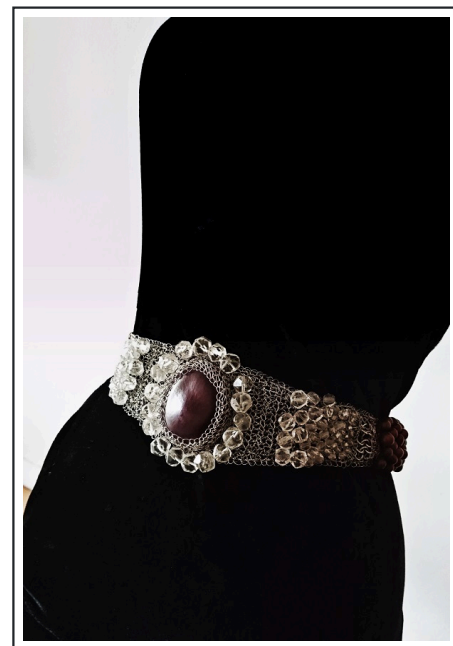
Le duo d'artistes d'Art et Trouvailles

Non loin des arènes, sur la place, un atelier-galerie vient de s'ouvrir. Cet écrin contient de véritables petits et grands trésors uniques allant des bijoux de création aux majestueuses tables en bois et autres objets en bois ou métal.

Nina R. d'origine bretonne, s'est rapproché de sa fille qui vit dans le Gers. Nina est créatrice de bijoux. Elle s'est formée à la bijouterie pendant deux ans à l'école du Louvre. Ceux-ci sont uniques, fins et très esthétiques. Nina réalise des bracelets, bracelets manchettes, boucles d'oreilles, pendentifs, colliers en tissage métal ou végétal et sur commande en fil d'or.



La beauté et la poésie sont exprimées dans les œuvres de Nina R. La créatrice de bijoux envisage de compléter prochainement ses œuvres en réalisant des bijoux en surface pleine...Ce sera une nouvelle occasion pour les amateurs de bijoux d'art de revenir découvrir ses nouvelles créations.



La première partie du local, très éclairée grâce à une grande devanture vitrée, permet aux visiteurs ou acheteurs de découvrir et de s'émerveiller devant la collection de bijoux exposés. L'atelier de création de bijoux occupe un coin de la deuxième partie du local.

Dans cette deuxième partie, les murs sont décorés par des toiles réalisées par des amis peintres de Nina R et de Ludovic Asnard.

C'est là que Ludovic expose ses splendides œuvres réalisées en bois. Avec sa sensibilité écologique, l'artiste choisit avant tout et quand il le peut des vieux bois. Ce bois brut, il le travaille dans son atelier avec habileté et dextérité.



Cet amoureux du bois, avec ses outils arrive à redonner pleinement vie aux objets et meubles qu'il crée. Il arrive à mettre en valeur la beauté des essences, les formes du bois, ses veines et sa qualité. Dans cet espace feutré, les tables, consoles zen, lampes sculptées, notamment Onde, Radiante, se côtoient harmonieusement. Ludovic parfois unit la beauté du bois avec de vieux métaux. Ces derniers peuvent avoir 100 ans, et sont achetés à des châteaux qui veulent s'en débarrasser. Avec ces pièces métalliques quelconques, il réalise des créations d'un cachet exceptionnel où le côté métallique s'accorde avec le bois et donne un rendu agréable, rustique et moderne à la fois.

Ludovic a participé à plusieurs expositions, notamment dans le Var et à Monaco.

**Les horaires d'ouverture sont les suivants :**

Vendredi et samedi de 9 h 30 à 12 h 30 et de 15 h à 19 h. Dimanche de 9 h 30 à 13 h.

**Pour contacter Nina R., s'adresser au 06 09 30 15 58 et pour Ludovic Asnard appeler le 06 64 10 70 78.**

