

GERS Linky bientôt chez vous

Les compteurs communicants arrivent



GERS Linky bientôt chez vous

Le compteur Linky.

Un compteur capable de recevoir des ordres et d'envoyer des données sans l'intervention physique d'un technicien. Ce compteur qui a nécessité une longue phase de mise au point et soulevé quelques inquiétude chez les associations de consommateurs par rapport aux données collectées et à leur utilisation par des tiers. Le gestionnaire du réseau électrique de France ne retient qu'une chose ce compteur est là pour faciliter la vie de ses clients en leur permettant de devenir acteurs de leur consommation électrique, en mettant à leur disposition un portail internet de consultation leur permettant de visualiser leurs consommations en kWh. Il leur offrira aussi différents services : des interventions et la relève à distance, sans rendez-vous et sans dérangement, la possibilité d'être facturé par leur fournisseur sur leurs consommations réelles et non sur des estimations, un diagnostic facilité en cas de panne pour un rétablissement plus rapide.

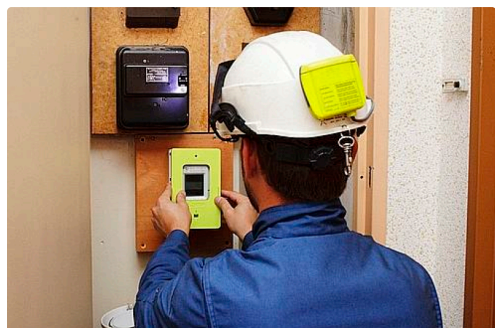
Afin de réussir la pose de ces 35 millions de compteurs, ERDF a dû faire appel à un large panel d'entreprises parmi lesquelles l'entreprise gersoise qui comptait déjà ERDF dans son compte grands clients. Les premières installations devraient commencer d'ici quelques mois et s'échelonner jusqu'à 2020. Ville par ville on peut d'ailleurs prendre connaissance du planning d'installation sur le site <http://www.erdf.fr/linky-bientot-chez-vous>

Un programme industriel majeur en France,

Ce programme industriel majeur en France, devrait générer au total 10 000 emplois dans l'hexagone, tant liés à la fabrication qu'au remplacement et au recyclage des appareils anciens. Ceux-ci seront récupérés pour être recyclés. Lors du remplacement, ni le compteur, ni sa pose, ne seront facturés au client.

L'Entreprise Parera en première ligne

L'Entreprise Parera qui vole de succès en succès depuis sa reprise en main en 2004 par Jacques Cettolo, poursuit un développement exceptionnel. Créée en 1989 par Antoine Parera, alors installée à Gimont l'entreprise avait connue après quelques années fastes certains déboires et en 2004 elle déménageait pour s'installer à L'Isle Jourdain. Le groupe Jinger propriétaire de Parera Ingenierie licencia alors son Directeur Général et trouva son successeur au sein même de l'entreprise en la personne de Jacques Cettolo l'actuel Président Directeur Général. Les cartes rebattues, en à peine trois ans le chiffre d'affaire de 3.9M d'€ était pratiquement doublé ainsi que l'effectif du personnel. De 8,7 millions d'euros en 2012, celui-ci passe à 10,6 millions en 2013 et l'avenir serein. Cependant après avoir annoncé son intention d'abandonner ses sociétés en France en 2014, le groupe néerlandais Grontmij cédait le 31 Mars dernier après un an de discussions l'entreprise aux cadres dirigeants associés au fond d'investissement français Ciclad. Jacques Cettolo affichait alors de nouvelles ambitions. Aujourd'hui les prévisions établies alors pour 2016 sont largement dépassées, les effectifs atteignent 200 personnes et ce contrat avec ERDF ouvre de nouveaux horizons.



Crédit photo ERDF