

Patrimoine et art contemporain



Patrimoine et art contemporain

Répondant à l'invitation de Xavier Fernandez, maire de Larressingle, en présence de Gisèle Biémouret, députée du Gers, l'assistance, résistant au vent, a pu découvrir les expositions proposées tout l'été dans la cité.

L'association Chemins d'Art en Armagnac avait déjà été présente à deux reprises dans l'enceinte. Sollicitée pour un partenariat, elle y a souscrit sans délai.

Ce sont deux artistes qui ont investi ces lieux chargés d'histoire.

Maria Transon, artiste peintre colombienne, après un parcours international, s'installe et vit dans le Sud-Ouest. Elle expose ses toiles aux couleurs intenses et vibrantes dans l'église, comme un écho aux prières et à la spiritualité du lieu.

Alex Labejoff, sculpteur, travaille le métal et la pierre. Il a créé de nombreuses œuvres monumentales pour de grandes villes en France et à l'étranger. Ici, il dresse ses sculptures, le long du chemin qui parcourt le village, comme des soldats montant la garde.

Patrimoine et art contemporain dialoguent incontestablement à Larressingle.

Texte et photos Marc Le Saux


7 JUIN - 30 SEPTEMBRE 2019
 la Mairie de LARRESSINGLE
 Vous Propose une
EXPOSITION À LARRESSINGLE

En partenariat avec
Chemins d'Art en Armagnac
 Art contemporain
 & Patrimoine

Maria TRANSON
 Peintre

Alex LABEJOF
 Sculpteur

INAUGURATION
VENDREDI 7 JUIN 2019 à 18h
 suivie d'un APÉRITIF GASCON.

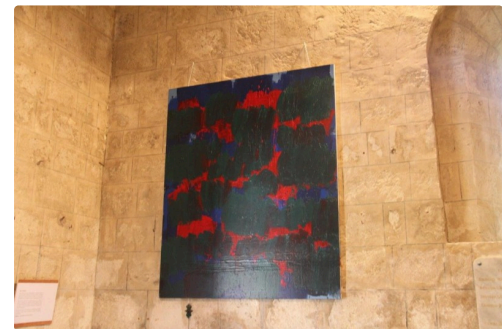




Maria Transon



et ses oeuvres



cda Maria 2.jpg



Alex Labejoff



et ses oeuvres



cda expo 2.jpg



CDA vernissage.jpg



Discours d'inauguration



cda public.jpg



Les roses vertes de Larressingle