

## Ciné Jim 32

Programmation complémentaire.



Ciné Jim 32

### - Samedi 26 janvier, 18 h - Monsieur

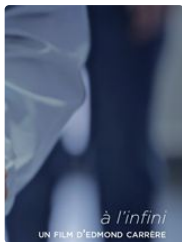
Le réalisateur Laurent Delahousse s'efface devant un Jean d'Ormesson intime et sans fard et il a saisi les trois dernières années de sa vie dans son quotidien, à Neuilly, en Corse et en Suisse.

### - Dimanche 27 janvier, 15 h – À l'infini

Le réalisateur Edmond Carrère viendra échanger sur son très émouvant documentaire À l'infini qui traite de la délicate relation entre les soignants et les déficients mentaux d'une maison d'accueil spécialisée de Dordogne.

### - Mardi 29 janvier, 19 h – Edmond

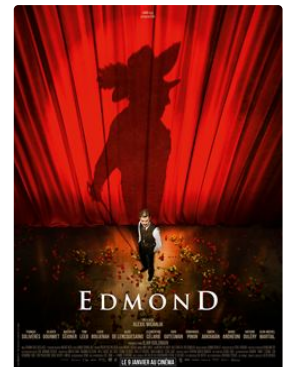
500 spectateurs chanceux gardent déjà un souvenir impérissable du passage à l'Astrada d'Edmond, la pièce aux 5 Molières d'Alexis Michalik, portée sur scène par une troupe extraordinaire. Le metteur en scène adapte son succès à l'écran pour un premier long métrage qui vous prend par la main et ne vous lâche plus. Laissez-vous transporter dans cette fin de siècle où les grands théâtres parisiens croisent les frères Lumière.



Infini.jpg



Monsieur.jpg



Edmond.jpg