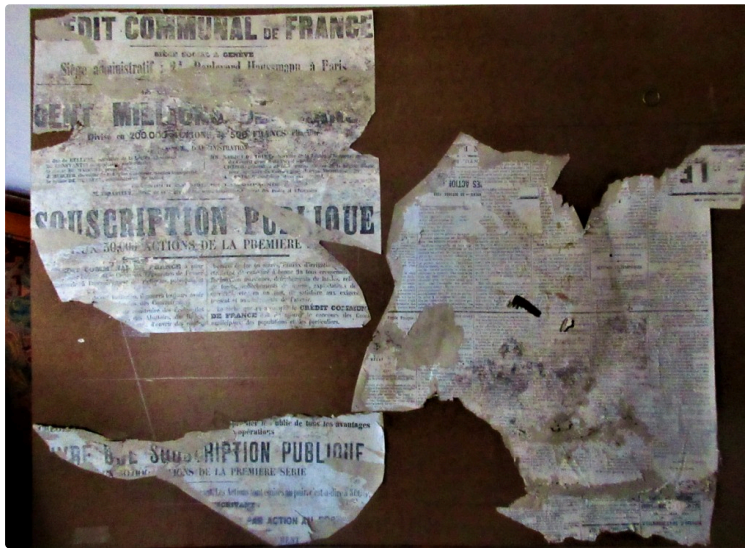


Le patrimoine refait surface !



Le patrimoine refait surface !

Il y a de cela quelques semaines, Jacques Lapart, vice-président de la société archéologique du Gers, avait donné une conférence à Flaran. Le thème : l'hôtel de Polignac à Condom et les hôtels particuliers du XVIIIème siècle de la ville.

Il avait terminé son intervention en indiquant que dans ses recherches, celle d'anciens documents, il en avait récupéré un qui tapissait le fond d'un tiroir ! L'opportunité de lancer un appel à tous ceux qui seraient amenés à en faire la découverte : les récupérer et les lui confier le temps d'en prendre connaissance.

Son appel n'aura pas été vain. La découverte n'est pas aussi spectaculaire que celle du plan d'un hôtel particulier condomois, mais elle a le mérite de souligner la recommandation qui interpelle tous ceux qui sont attachés à notre patrimoine.

Les Valenciens ont remarqué que depuis quelque temps, une maison située sur la place de la mairie était l'objet de travaux. Il s'agit de la réalisation de résidences seniors. Cette habitation était certainement parmi les premières construites lors de la fondation de la bastide en 1274. Située sur la place, dans une de ces villes à vocation commerciale construites au moyen-âge, elle continua au fil des siècles à abriter des commerçants. Tout en longueur, 8 mètres en façade sur 25 mètres de profondeur (lot distribué à chaque famille), sa façade donnait sur la place et l'arrière sur une venelle phagocytée au fil des ans par les habitations environnantes.

C'est en enlevant la vieille tapisserie que des ouvriers ont découvert de vieux articles de presse datant de 1869. A cette époque, l'école des garçons se trouvait à côté de la mairie. L'occasion d'indiquer que monsieur Lussan était le premier magistrat de la commune et, qu'à ce titre, il embaucha un nouveau garde-champêtre, monsieur Bajolle, et enregistra la venue d'un nouvel instituteur, monsieur Junca.

Merci au propriétaire des lieux d'avoir pris soin de sa découverte, en espérant qu'elle fera des émules.

Claude Laffargue