

Non, Saint-Pierre n'est pas Saint-Mont !



Non, Saint-Pierre n'est pas Saint-Mont !

C'est un phénomène récurrent depuis plus d'un an pour ces résidents d'un petit chemin de la commune de Saint-Pierre d'Aubézies.

Des transporteurs venus des pays de l'Est l'empruntent allègrement - ou dans le doute se garent en plein virage sans visibilité -, puisque leur GPS indique péremptoirement qu'ils sont arrivés chez les Producteurs Plaimont.

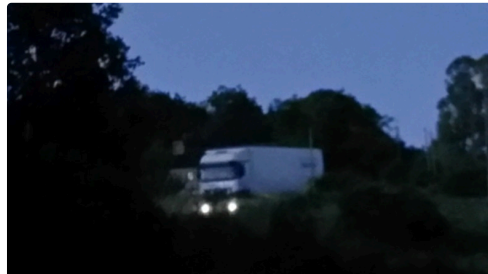
Ce matin encore, un chauffeur, piégé par l'étroitesse de la voie, s'est engagé dans le champ en contrebas et très pentu, espérant pouvoir y faire un demi-tour. Mal lui en a pris. Il aura fallu l'intervention d'un jeune agriculteur et son tracteur pour sortir le malheureux de la souricière.

Le problème viendrait d'une mauvaise localisation des GPS. Et malgré les plaintes réitérées des propriétaires qui voient les murs de leur maison trembler, et de la municipalité, qui a en charge l'entretien de ce chemin communal régulièrement détérioré par le poids de ces semi-remorques, la situation reste la même.

Sans parler de la déconfiture des chauffeurs, de leur difficulté à communiquer dans une autre langue que la leur, et complètement perdus malgré la patience et les efforts des Saint-Pierrois pour les rediriger.



De jour



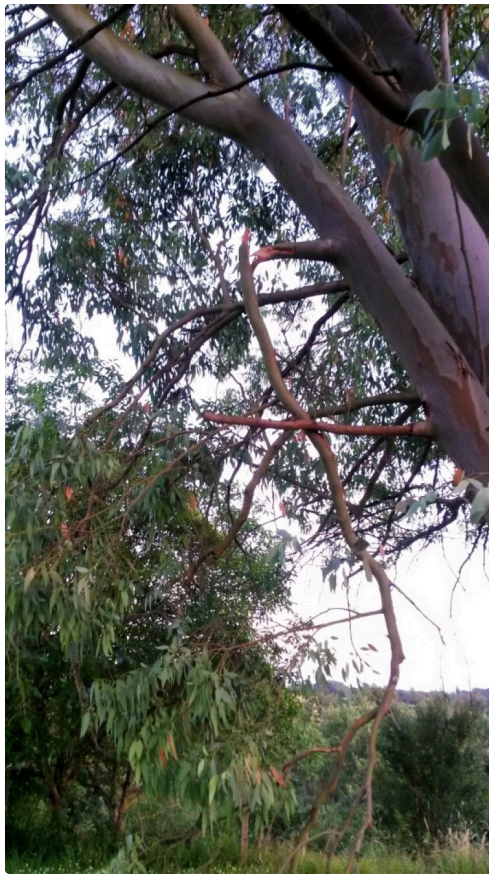
comme de nuit



Pris au piège !



Et les dégâts qui vont avec...



20180619_214040.jpg



20180619_193744.jpg