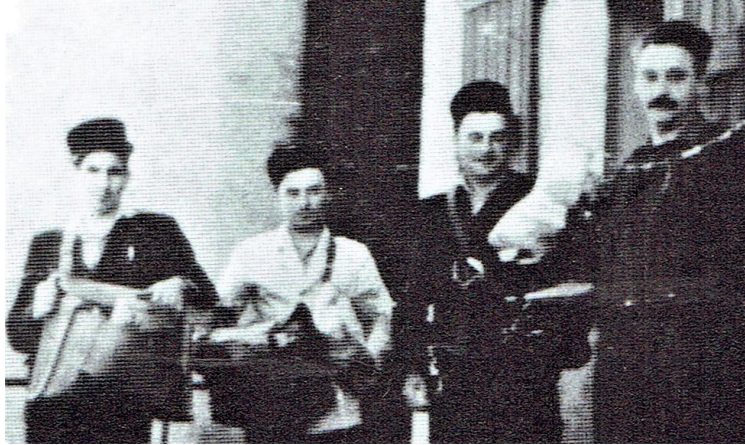


## Grève des facteurs



Grève des facteurs

Grève au Centre de courrier de Vic

Hommage au facteur

Un paysan retraité, retiré dans sa ferme au sommet d'une colline, travaille encore son lopin de terre qu'on a refusé de lui classer où il continue à faire paître ses 5 vaches et ses deux chèvres, a envoyé un poème. Il l'a sûrement écrit au retour de son chemin au bout duquel il doit aller chercher son courrier.

Le facteur, c'est un homme de cœur

Ma sœur avait épousé un facteur

Tous les jours en faisant sa tournée

Chez nous il prend le café

Les jours où il ne fait pas très beau

Nous lui offrons des gâteaux

Il s'inquiète de notre santé,

S'il trouvait notre porte fermée

Il se pourrait qu'il appelle les pompiers ;

Parfois, nous avons une factrice

Nous avons le même bénéfice

En plus nous pouvons l'embrasser

Avant qu'elle prenne son café ;

Mais la haute direction

Qui ne fréquente que les salons

Ne veut plus que le facteur vienne à la maison

Elle veut qu'on ait une boîte au bout de l'allée

Comme cela plus d'arrêt du facteur pour le café

Et quand ces vieux paysans ne pourront plus marcher

Ils ne pourront plus aller chercher leur courrier

Cette haute direction est ce qu'elle y a pensé ?

Elle ne voit que le bénéfice de son entreprise

Alors que nous aimons à la factrice faire la bise  
<https://lejournaldugers.fr/index.php/article/27902-greve-des-facteurs>

Et ces vieux montagnards par la neige isolés

Monsieur Le Directeur, y avez-vous pensé ? ,

Je sais bien que non ,vous ne pensez qu'aux billets de banque

Car peut être c'est votre cœur qui vous manque .

Les grévistes remercient le poète pour ce bol d'humanité



Quatre facteurs au départ des tournées à la poste de Riguepeu



Un facteur rural :40 années de distribution dans les campagnes

l  
c  
c  
l'