

Accident mortel sur la RN21 à l'entrée de Mirande

Violente collision face à face



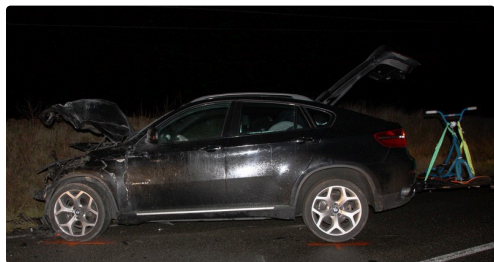
Accident mortel sur la RN21 à l'entrée de Mirande

Le virage au lieu dit Le Président à l'entrée de Mirande sur la RN 21, a connu encore un accident, cette fois mortel. Les conditions de circulation étaient mauvaises, chaussée mouillée et nuit tombée. Il était 18h30 quand l'alerte a été donnée au CODIS. Une violente collision entre une Clio se dirigeant vers Auch et un 4x4 BMW se dirigeant vers Mirande a fait quatre victimes. Une jeune femme de 27 ans, originaire du Lot et étudiante en médecine, conductrice de la Renault y a laissé la vie. En arrêt cardio-respiratoire à l'arrivée des secours celle-ci n'a pu être réanimée malgré les efforts prolongés. Les trois autres victimes qualifiées d'urgence relative par les secours, un jeune couple de 33 ans et une fillette de 5 ans ont été transportées à l'hôpital d'Auch.

La collision a été très violente, la Clio qui, semble-t-il d'après les témoins, se serait déportée sur la gauche dans le virage s'est retournée sous le choc. La circulation sur cette portion de route a été interrompue, une déviation mise en place par Miramont. Il y a quelques semaines au même endroit c'est une jeune pilote de moto-école qui avait été très grièvement blessée dans des circonstances analogues. De nombreuses sorties de routes se produisent dans ce virage fort heureusement moins dramatiques que ce dernier accident.

Sur place les pompiers venus des centres de secours de Mirande, Miélan et l'Isle de Noé, le SAMU d'Auch, l'adjoint au maire de Mirande Guy Forment et la gendarmerie de Mirande.

C'est la quinzième personne à trouver la mort sur les routes du département cette année.



IMG_0139.JPG



IMG_0148.JPG