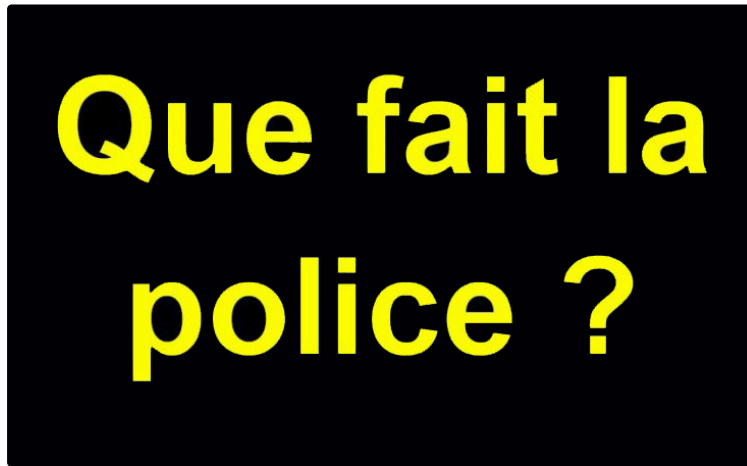


Mais que fait la police ?

et la gendarmerie ? La concertation !



Mais que fait la police ?

Lancement de la concertation pour la Police de Sécurité du Quotidien dans le Gers



Mr le Préfet entouré de ses collaborateurs , des forces de police & gendarmerie s'exprime devant les élus.

Avec la Police de Sécurité du Quotidien, le Gouvernement s'est engagé dans une évolution des missions de la police et de la gendarmerie pour répondre à la première préoccupation des français : la sécurité.

Aujourd'hui, malgré l'engagement des forces de sécurité intérieures, certains de nos concitoyens sont en perte de confiance en la capacité de L'État à les protéger. La sécurité du quotidien, c'est lutter contre tout ce qui fait naître un sentiment d'insécurité et qui donne l'image de l'impuissance publique : les cambriolages, les infractions routières, les incivilités dans la rue et dans les transports, ou le harcèlement de rue pour les femmes.

Pour répondre à cette ambition, cet impératif doit aujourd'hui être replacé au cœur de la mission confiée à la police et à la gendarmerie autour de trois fondamentaux : la satisfaction des besoins des usagers, leur protection et la résolution de leurs problèmes.

Gérard COLLOMB, ministre d'État, ministre de l'Intérieur, a souhaité pour ce faire donner la parole à l'ensemble des policiers et des gendarmes pour s'assurer que « l'évolution de leurs missions sur le terrain soit au plus proche de leurs besoins et de leurs attentes

Pierre ORY, préfet du Gers, a lancé ce jour en préfecture, une large concertation qui a pour objectif de permettre aux forces de l'ordre et aux partenaires locaux (élus, autorités administratives et judiciaires, polices municipales, réseaux de transports, bailleurs et services sociaux, entreprises de sécurité privée, associations, commerçants) du Gers, de donner leur avis et de mettre en avant leurs retours d'expérience sur le terrain via des réunions de proximité.

Suite aux résultats de cette concertation, de nouveaux dispositifs et de nouvelles méthodes de travail seront expérimentés, à partir de janvier 2018, dans une série de territoires reflétant la diversité du pays et de ses problématiques (quartiers urbains, zones péri-urbaines, territoires ruraux), dans l'hexagone et outre-mer.

La Police de Sécurité du Quotidien devra répondre à 5 grands objectifs pour renforcer l'efficacité des forces de l'ordre dans leur quotidien.

Une police « sur-mesure » qui apportera à chaque territoire de métropole et d'outre-mer la réponse la plus adaptée pour restaurer la tranquillité.

Une police et une gendarmerie connectées pour plus d'efficacité et plus de facilité.

Une police respectée avec des agents mieux équipés et mieux protégés.

Une police partenariale qui travaillera avec tous. Les acteurs, publics ou privés, doivent travailler ensemble, et pas côte à côte

Une police recentrée sur ses missions premières.



le point avec Mr le Préfet du Gers.

La page Facebook de la gendarmerie du Gers

Le site de la Préfecture du Gers et la PSQ



Mme Charlotte BELUET Procureur de la République insiste sur l'amélioration du quotidien, donner les moyens à la police et à la gendarmerie, la simplification de la procédure, éviter l'impunité et le respect des forces de l'ordre.



Les élus attentifs et préoccupés : problème de rapidité de contact, informer la population des enquêtes, la présence sur le terrain, les différents trafics, le commerce parallèle...



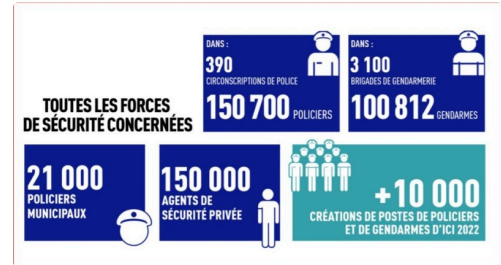
les élus suite.



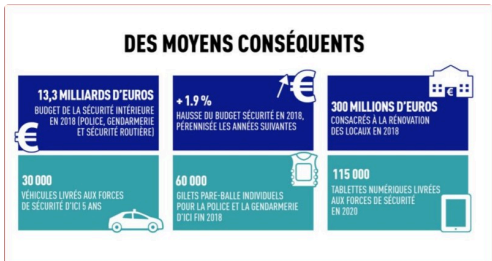
La commissaire Marie-France PIPEREAU se réjouit de la très bonne entente entre police nationale et police municipale à Auch, mais elle regrette les quelques difficultés de travail avec d'autres partenaires qui ne partagent pas les informations.



Le colonel DETCHEBERRY commandant du groupement de gendarmerie du Gers, aborde la problématique du contact rapide avec ses services, les agents seront tous rapidement joignables sur smartphone, contact par SMS, les voitures radars, les échanges avec les élus, la révolution numérique : site Facebook et twitter...



1.JPG



2.JPG