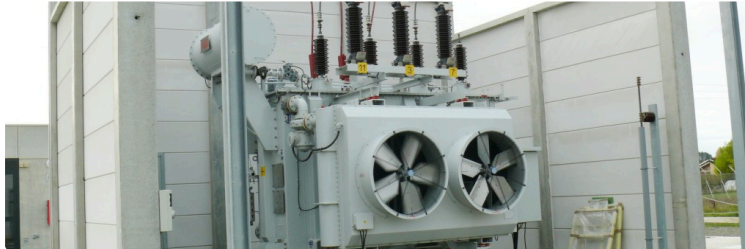


## 6 millions d'euros pour le poste source d'En Jalis à Auch, 8 000 foyers en profitent

Enédis investi aussi 20 millions d'euros par an dans le Gers



6 millions d'euros pour le poste source d'En Jalis à Auch, 8 000 foyers en profitent

C'est en présence du secrétaire général de préfecture, Guy Fitzer, du député Jean-René Cazeneuve, du maire d'Auch, Christian Laprebende, et de nombreuses personnalités politiques et maires des environs d'Auch que le poste source Enédis de Jalis à Auch a été inauguré.

Il s'agit d'un énorme transformateur électrique pourvu des dernières technologies dont le coût s'élève à 6 millions d'euros. Via le Réseau de Transport d'Électricité (RTE), l'entreprise de service qui gère le réseau public de transport d'électricité haute tension en France, ce transformateur assure « une sortie » où plutôt 16 départs de 20 000 volts. Actuellement 7 départs sont opérationnels, il y a donc de la marge pour l'avenir. 8 000 foyers au sud d'Auch en bénéficient dont une partie d'Auch, Pavie, et ses communes proches.

Enédis a réalisé cet important investissement dans le but d'assurer le confort des usagers afin qu'ils ne subissent pas les effets d'éventuelles défaillances du réseau électrique sachant qu'il y a « des connexions possibles » avec le poste source situé route de Toulouse à Auch.

Lors de la visite de ce 19ème poste source du département, fort bien commentée par le responsable de son exploitation, Tony Testaud, cela a été l'occasion pour le directeur départemental, Christian Bresson, de préciser qu'Enédis investi tous les ans 20 millions d'euros dans le Gers ce dont profitent les entreprises gersoises à hauteur de 15 millions d'euros.



Le 19ème poste source du département, un énorme transformateur électrique.



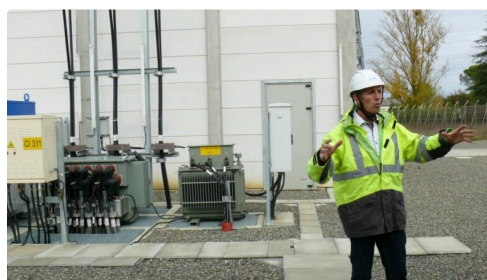
Le responsable de l'exploitation du site de Jalis, Tony Testaud.



Jean-Marc Dupuy détaille le fonctionnement du transformateur.



Les officiels à l'écoute de Tony Testaud



L'arrière du transformateur.



Les coulisses du transformateur.