

## Grande rénovation pour l'école élémentaire de Plaisance

Le début des travaux est prévu pour juillet 2017



Grande rénovation pour l'école élémentaire de Plaisance

La Communauté des Communes Bastides et Vallons du Gers qui a la compétence scolaire a finalisé le projet de rénovation de l'école élémentaire de Plaisance afin de pouvoir réunir dans ce même lieu les diverses écoles éparpillées sur le canton.

C'est en novembre 2010 que la Communauté avait pris en orientation principale le futur regroupement des écoles sur les deux principaux pôles de Marciac et Plaisance. Marciac a été traité le premier, entre avril 2014 et août 2015. Le coût de l'opération s'était élevé à 1.437.382€ avec un plan de financement finalisé en 2011: Etat 35% Département 14,3% Région 0,70% (soit 50%) solde en autofinancement.

Le projet Plaisance débutera en juillet 2017 pour être achevé à la rentrée 2018. Les travaux concernent la réhabilitation du bâtiment principal, des constructions annexes de "L'école Olléris" ainsi baptisée car offerte en mars 1891 par le couple du même nom. Alexandre Olléris, originaire de Plaisance, doyen de faculté en retraite, chevalier de la légion d'honneur, avec son épouse, demeurait à Paris. Ils "avaient fait don à la ville d'une somme de 21.500 francs destinés à la création et à l'aménagement d'une école maternelle, avec faculté d'employer ces fonds au remboursement de l'emprunt fait ou à faire dans ce but".

Créée alors, actuellement cette école accueille 92 enfants, elle sera en capacité d'en accueillir 150 après les travaux, 90 en rez de chaussée, 60 à l'étage desservi par un ascenseur, dans 5 classes de 30 élèves, de 60 m2 chacune. Le 2 classes d'Occitan en rez-de-chaussée de 40 et 32 m2 accueilleront 15 élèves et un professeur, la BCD de 40 m2 accueillera 30 élèves et un professeur. Le projet retenu a été conçu par la SLK Architectes à Mont-de-Marsan pour un montant de 1.054.000€ HT, (1.400.000€ TTC). La coursive du bâtiment 3 coté rue Sainte-Quitterie sera enlevée, une autre sera construite devant le bâtiment 2 situé coté rue Basse. Le préau actuel sera enlevé, les bâtiments 2 et 3 seront reliés par un préau de 120 m2, 2 cours de récréation disposeront de 581 m2 au total. Plaisance aura attendu son tour, espérons que les problèmes générés par cette attente ne perdureront pas une fois le projet terminé.

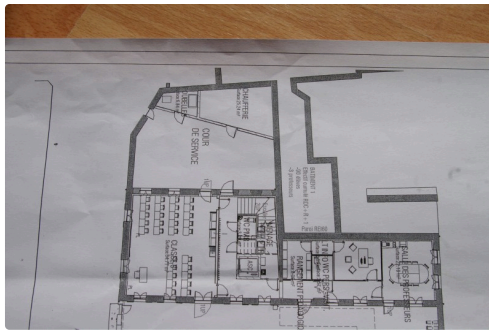
Pendant la durée des travaux de rénovation de l'école élémentaire Olléris, les élèves seront accueillis en partie dans cinq classes du bâtiment ancien du collège Pasteur qui les mettra à disposition pour les C E 2, C M 1, et C M 2, les C P et C E 1 trouveront place dans des classes inoccupées de l'école maternelle. Les classes du collège mises à disposition seront rénovées avant utilisation par les services techniques de la communauté des communes. Cette école élémentaire transférée durant une année aura une entrée différente de celle du collège, elle se situera rue du docteur Maur.

NB : Les reproductions de ces plans sont publiées avec l'autorisation personnelle de la "S L K Architectes" située à Mont de Marsan. La présentation de cette rénovation de l'école élémentaire a été faite grâce à un travail personnel de recherche avec l'aide pour partie d'un "cousin" féru d'histoire locale et de la directrice du groupe scolaire Olléris. Qu'ils en soient tous deux remerciés. Selon probabilité cet article sera repris ailleurs en journal papier sans mérite aucun de celui qui le signera.

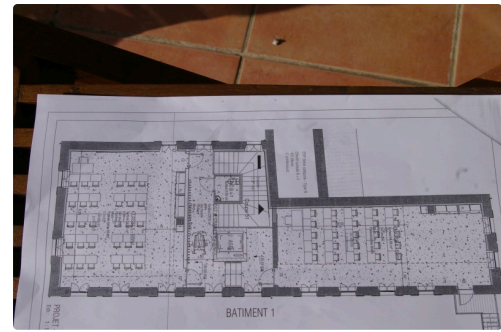
Marcel Lavedan



Le bâtiment ancien don Olléris répertorié N° 1 sur les plans d'architecture



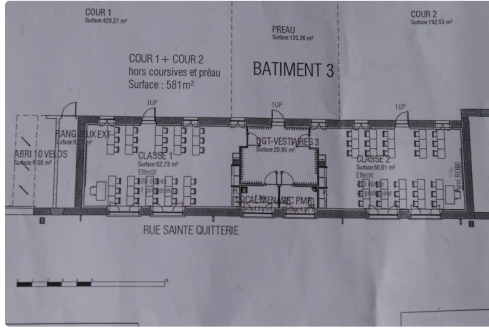
Le rez-de-chaussée futur de ce bâtiment N°1



L'étage futur de ce bâtiment N° 1



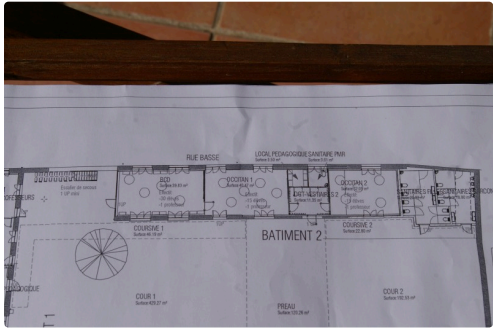
Le bâtiment actuel répertorié N°3 situé coté rue Sainte-Quitterie , la coursive sera enlevée



La future configuration de ce bâtiment , le départ de préau de liaison se devine au centre



Le bâtiment actuel répertorié N° 2 situé coté rue Basse



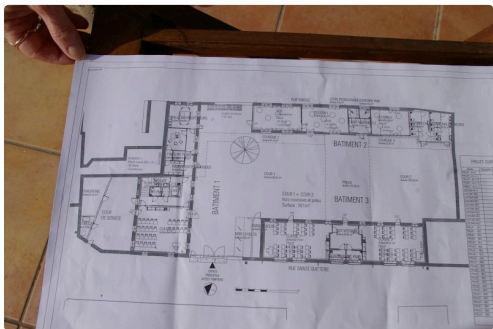
La future configuration avec les classe d'Occitan et la B C D



Le vieux préau sera enlevé



Ecole bilingue encore



Le plan d'ensemble du site