

## Exposition à la galerie d'art l'Arcade

Du 1er au 26 juillet



Exposition à la galerie d'art l'Arcade

La galerie l'Arcade poursuit sa saison culturelle et artistique 2026 à partir de ce mercredi 1er juillet, dans son espace rénové au N°28 place de la Halle à Saint-Clar, dont tout un chacun a pu apprécier la belle qualité depuis 2022.

Du 1er au 26 juillet, nous vous proposons une exposition en duo de deux femmes artistes au talent remarquable : l'artiste peintre Aline Chevalier et la sculptrice Christine Alias.

Aline Chevalier a puisé son inspiration d'une part dans son séjour au Mexique qui lui a donné le sens de l'explosion des couleurs, d'autre part son passage aux Etats-Unis lui a permis de sortir des conventions et de trouver un langage personnel. C'est en Occitanie, à Opoul-Périllos dans les Corbières, où elle a choisi de s'implanter qu'elle trouve une géographie inspirante qui ancre sa créativité dans les territoires. Ses œuvres en transparence et en sensibilité respirent la lumière et l'émotion. Entre les fibres du papier japonais et les pigments naturels, Aline explore un art contemplatif en marqueterie de papier, où le bleu de Prusse ouvre un espace de silence et de lumière...

La sculptrice Christine Alias, installée à Lupiac dans le Gers, a pour sujet de prédilection les humains et leur singularité. Sa sculpture figurative où les portraits ont une place de choix nous invite dans l'introspection des émotions, des failles et des joies de ses personnages, parfois énigmatiques. La puissance spirituelle de ses œuvres nous fascine. De nature figurative, sa sculpture en terre cuite est une perpétuelle recherche de l'expression des sentiments humains. Christine Alias a repris depuis 2025 l'atelier de sculpture de Céline Soutumier-Deschamps.

L'exposition de ces deux artistes se tient du 1er au 26 juillet.

Le vernissage de leur exposition aura lieu

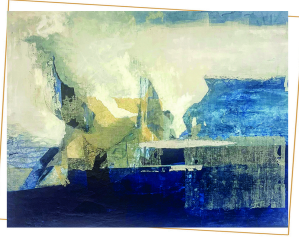
SAMEDI 4 JUILLET à 18h00

à la galerie l'Arcade : 28 Place de la Mairie à Saint-Clar

du 1er juillet au 26 juillet

### Aline Chevalier peintre

*Aline Chevalier a puisé son inspiration d'une part dans son séjour au Mexique qui lui a donné le sens de l'explosion des couleurs, d'autre part son passage aux Etats-Unis lui a permis de sortir des conventions et de trouver un langage personnel. C'est en Occitanie où elle a choisi de s'implanter qu'elle trouve une géographie inspirante qui ancre sa créativité dans les territoires. Ses œuvres en transparence et en sensibilité respirent la lumière et l'émotion.*



du 1er juillet au 26 juillet

### Christine Alias sculptrice

*La sculptrice Christine Alias, installée à Lupiac dans le Gers, a pour sujet de prédilection les humains et leur singularité. Sa sculpture figurative où les portraits ont une place de choix nous invite dans l'introspection des émotions, des failles et des joies de ses personnages, parfois énigmatiques. La puissance spirituelle de ses œuvres nous fascine. Christine Alias a repris depuis 2025 l'atelier de sculpture de Céline Soutumier-Deschamps à Condom.*

