

Le centre de tri interdépartemental inauguré

Un projet de haute technicité qui devrait traiter à terme 600 tonnes de déchets hebdomadaires soit 35 000 tonnes annuellement



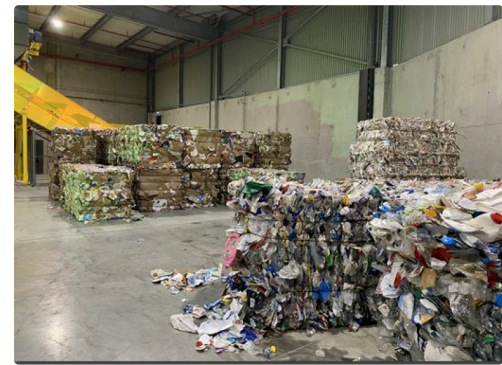
Le centre de tri interdépartemental inauguré



Roger Breil, maire de Masseube, lors de son discours.



La salle affichait complet.



Les balles avant leur départ en Corrèze.



Un engin de traitement.