

## GERS

### L'ADIE RECRUTE DES BENEVOLES



GERS

#### L'Adie recrute des bénévoles

Aux côtés de ses salariés, les bénévoles apportent au quotidien leurs compétences à l'Adie, en accompagnant dans la création de leur entreprise, des porteurs de projet souvent sans emploi et qui n'ont pas accès au crédit bancaire classique. A travers ses 120 antennes réparties sur toute la France, l'Adie contribue à la création de **plus de 200 emplois par semaine**.

Les bénévoles de l'Adie sont des personnes aux parcours et compétences divers, partageant le souhait d'agir concrètement pour l'emploi.

Sur le département du Gers, l'Adie a permis le démarrage ou le développement de plus de 30 chefs d'entreprise en 2015. Elle anime également des modules de formations à la création et au développement d'entreprise ainsi que des permanences individuelles. Une trentaine de personnes a pu bénéficier d'un ou plusieurs de ces services.

Pour les accompagner, l'Association cherche à **renforcer son équipe bénévole**.

**Etre bénévole à l'Adie, c'est accompagner les micro-entrepreneurs qu'elle finance. C'est aussi aider à mieux faire connaître le microcrédit par les publics susceptibles d'en avoir besoin, tout en intégrant une équipe dynamique et engagée et en suivant un parcours complet de formation aux métiers de l'association.**

Vous souhaitez apporter un peu de votre temps, de vos compétences à des activités qui sont au confluent de l'insertion sociale et du développement économique ?

Vous souhaitez la réussite de chaque entreprise dans les territoires et le développement de l'autonomie de chaque créateur que vous accompagnez ?

Vous souhaitez donner du sens à votre engagement ?

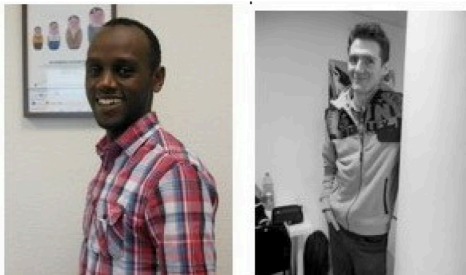
Concrètement, le chargé d'accompagnement apporte son appui régulièrement aux chefs d'entreprise sur des thématiques variées. Dans une logique de confiance et de respect mutuel, vous participerez en tant que bénévole à la progression et au montage du projet dans ses dimensions principales : formation collective, développement commercial, coaching individuel/tutorat, mise en réseau.

Votre disponibilité, votre expérience et surtout vos qualités humaines seront très appréciées des créateurs.

#### Contacts presse:

**David SANCHEZ, Responsable accompagnement et bénévolat**

**06 75 22 28 93 / [dsanchez@adie.org](mailto:dsanchez@adie.org)**



VILLES - Copie.jpg