

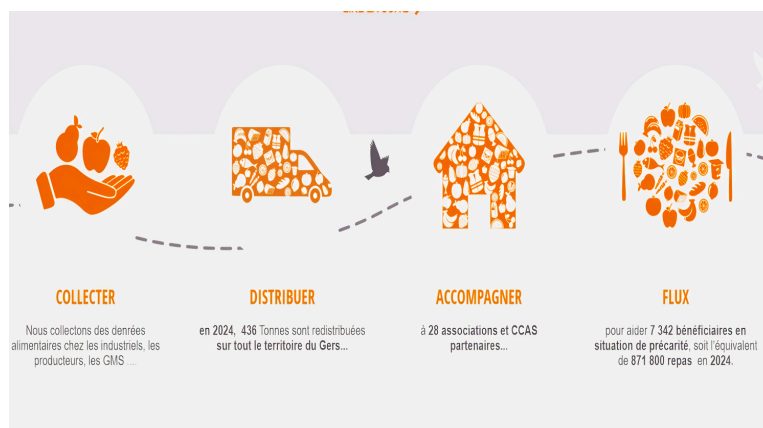
collecte d'automne de la banque alimentaire du Gers



collecte d'automne de la banque alimentaire du Gers

Collecte sur tout le département dans une cinquantaine de magasins alimentaires, 500 bénévoles, 50 tonnes de denrées alimentaire espérées, 10% de plus que la moyenne nationale, près de 10 000 bénéficiaires dans le Gers, 28 associations partenaires . Vous ne pouvez pas aller dans un lieu de collecte vous pouvez donner <https://ba32.banquealimentaire.org/mieux-nous-connaître-391>

La banque alimentaire du Gers a lancé sa collecte d'automne. Les élus (Christian Laprèbende maire d'Auch, Jean-René Cazeneuve député du Gers, Philippe Dupouy président du Conseil Départemental, Camille Bonne et Michael Aurora conseillers départementaux) ont accompagné le président de la banque Laurent Talbot et Alain Castanier préfet du Gers pour le lancement de la collecte au magasin Carrefour de Pascal Daligault directeur.



La Banque Alimentaire du Gers a été créée en 1994. Président actuel Laurent Talbot Elle est affiliée à la Fédération Française des Banques Alimentaires (FFBA) qui regroupe 79 Banques Alimentaires et 29 antennes régionales. La FFBA est elle-même membre de la Fédération Européenne des Banques Alimentaires qui rassemble 388 Banques Alimentaires dans 24 pays. Les Banques Alimentaires représentent aujourd'hui le plus important réseau de lutte contre la faim et la précarité, avec pour mot d'ordre la lutte contre le gaspillage alimentaire. Aucune denrée n'est achetée et sur notre territoire, près de 75 % des approvisionnements proviennent de produits sauvés.

Notre Mission : « Ensemble, aidons l'homme à se restaurer » « Ensemble » : nous sommes le maillon central d'un réseau allant des fournisseurs de denrées alimentaires aux personnes en difficulté économique, en passant par les associations humanitaires et les CCAS qui luttent au quotidien contre la précarité. « Aidons l'homme à se restaurer » : nous avons acquis au fil des années un véritable savoir-faire en matière d'aide alimentaire. Mais nous sommes également un acteur pertinent de l'inclusion sociale des plus démunis. C'est ainsi que nous aidons l'homme à se reconstruire. Les grands principes qui dirigent notre action : La lutte contre le gaspillage alimentaire : le seul mot d'ordre depuis 30 ans. Aucun achat de denrées, notre approvisionnement provient à 70% de produits sauvés. Le don, le partage et la solidarité. Le devoir de neutralité, la misère n'a ni confession ni couleur politique. Les Banques Alimentaires non plus. Nous sommes par essence aconfessionnels et apolitiques et venons en aide sans ostracisme à tous ceux qui sont dans le besoin



P2210627R.JPG