

## Chantier de mise à 2x2 voies de la RD1124 entre Gimont et L'Isle-Jourdain : ouverture début 2027



Chantier de mise à 2x2 voies de la RD1124 entre Gimont et L'Isle-Jourdain : ouverture début 2027

Chantier de mise à 2x2 voies de la RD1124 entre Gimont et L'Isle-Jourdain : **Carole Delga**, Présidente de la Région Occitanie et **Philippe Dupouy**, Président du Département du Gers confirment le respect du calendrier avec une ouverture début 2027 et des engagements environnementaux forts.

Carole Delga, Présidente de la Région Occitanie / Pyrénées-Méditerranée, et Philippe Dupouy, Président du Conseil départemental du Gers, se sont rendus ce mercredi 26 novembre sur le chantier de mise à 2x2 voies de la RD1124 (ex-RN124), un axe routier stratégique pour le Gers, en reliant Auch à Toulouse.

Avec entre 15 000 à 20 000 usagers quotidiens, cette opération vise à sécuriser et fluidifier l'un des principaux axes de circulation du département. Le projet porte sur 13 km de linéaire, entre Gimont et L'Isle-Jourdain.

### Une ouverture annoncée au printemps 2027

Lancés en mai 2023, après la signature en 2021 par la Région, le Département et l'Etat de la convention lançant la dernière tranche des travaux, ces derniers se poursuivront jusqu'au printemps 2027. Il sera livré dans le respect du calendrier prévu avec les entreprises intervenant sur le chantier.

Les bénéfices attendus sont multiples : sécurité renforcée sur un axe historiquement accidentogène, meilleure fluidité des déplacements quotidiens vers Toulouse et Auch, et attractivité renforcée du territoire tant sur le plan économique que résidentiel.



### Un projet aux financements locaux

Depuis 1er janvier 2024, le Département est devenu maître d'ouvrage du chantier. Le coût total de l'opération est de 142 M€, cofinancés à 55 % par les collectivités territoriales (42 M€ de la Région Occitanie, Département du Gers, Grand Auch, 3CAG et CCGT) et à 45 % par l'État.

Ce chantier d'envergure mobilise en moyenne 25 ouvriers par jour, et jusqu'à 100 en période de pointe. Les entreprises locales sont pleinement mobilisées dans ce grand chantier gersois.

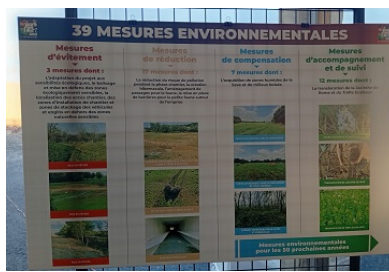
### 39 mesures environnementales pour le territoire

Conduit selon la séquence « Éviter – Réduire – Compenser - Accompagner », le projet se distingue par son ambition environnementale : 39 mesures font l'objet d'un suivi sur 50 ans. Elles comprennent notamment l'adaptation du tracé aux zones sensibles, la création d'ouvrages dédiés au passage de la grande faune, l'acquisition et la restauration de zones humides, ainsi que le déplacement d'espèces protégées.

En complément, le Département a récemment décidé de confier au CEREMA une étude visant à accompagner l'ouverture de cette nouvelle infrastructure en diversifiant les pratiques de déplacement, en réduisant la dépendance à la voiture individuelle, en renforçant l'attractivité du Gers et en soutenant les politiques de transition écologique.

En effet, cette infrastructure n'est pas seulement une amélioration routière en termes de sécurité et de rapprochement avec la métropole régionale : elle constitue une occasion de repenser globalement les mobilités du territoire, dans une logique multimodale, durable et intégrée.

Cette stratégie interrogera l'ensemble des acteurs locaux dans le but de faire de la 2x2 voies non pas un appel d'air routier, mais une véritable colonne vertébrale d'une mobilité et d'une politique d'aménagement diversifiées et durables.



### Le Mot du Président du Département

« Investir dans nos routes, c'est investir dans la vitalité de notre territoire. Les grands chantiers en cours comme la mise à 2x2 voies de la RN 124 et l'entretien quotidien de nos infrastructures permettent non seulement de faciliter les déplacements, mais aussi de soutenir notre attractivité économique et touristique. Ce chantier était attendu depuis des décennies par les Gersois. La mise à 2x2 voies de la RD1124 constitue une étape déterminante pour le désenclavement de notre département. Elle offrira enfin des conditions de déplacement plus sûres et plus efficaces, renforcera l'attractivité du Gers et soutiendra nos entreprises. C'est un investissement stratégique pour l'avenir de notre territoire. » - Philippe Dupouy, Président du Département du Gers

### Le Mot de la Présidente de Région

« La mise à 2x2 voies de la RN124 est un chantier majeur pour le Gers, et pour l'Occitanie. Avec le Département, nous avons tenu nos engagements : les délais sont respectés et les travaux avancent dans de bonnes conditions. Cette infrastructure apportera plus de sécurité, plus de fluidité et un soutien décisif à l'attractivité du territoire, pour les habitants comme pour les entreprises, tout en conciliant développement avec exigence écologique.

En cofinçant ce projet essentiel, la Région assume pleinement sa responsabilité : investir dans les mobilités du quotidien, désenclaver nos territoires et accompagner le développement économique du Gers. C'est ainsi que nous construisons une Occitanie plus accessible, plus solidaire et tournée vers l'avenir. » - Carole Delga, Présidente de la Région Occitanie / Pyrénées-Méditerranée

