

## Coup de cœur Artistique de l'été : La Maison Claude Augé

Par Hugues Foca



Coup de cœur Artistique de l'été : La Maison Claude Augé

Coup de cœur Artistique de l'été : La Maison Claude Augé

### Cette demeure, classée Monument Historique

C'est une véritable pépite qui mérite d'être connue bien au-delà de la région.

Ce qui rend cette maison si fascinante, c'est l'histoire de son propriétaire. Claude Augé, instituteur local devenu l'un des directeurs des éditions Larousse grâce à son mariage, a su imprégner sa maison de sa réussite et de son amour pour les arts. Construite en 1903, elle allie l'élégance classique de son architecture de style "Île-de-France" à la modernité éblouissante de sa décoration intérieure.

. On y admire des papiers peints aux motifs délicats, des mosaïques chatoyantes et, surtout, des vitraux magnifiques.



### L'intérieur est un VÉRITABLE VOYAGE DANS L'ART NOUVEAU

Le plus emblématique est sans doute celui représentant La Semeuse, l'icône des éditions Larousse. Mais c'est la VERRIÈRE qui m'a le plus impressionné : une explosion de couleurs où foisonnent fleurs, oiseaux, volutes et arabesques, créant une atmosphère à la fois luxuriante et poétique.

Visiter la Maison Claude Augé, c'est plonger dans un univers où l'histoire de l'édition rencontre l'apogée de l'Art nouveau. C'est un témoignage exceptionnel de l'art de vivre d'une époque et une visite que je recommande chaudement à tous les amateurs de beaux-arts et d'histoire.

A noter très beaux tableaux du maquis de Panât

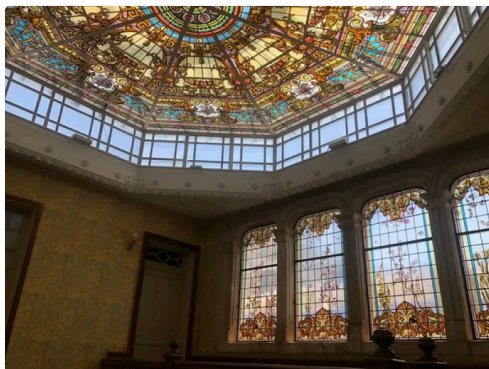
Horaires d'ouverture

\* Les Amis de Claude Augé proposent une visite guidée et gratuite tous les samedis matins, à 10h, d'avril à novembre et sur rendez-vous de décembre à mars. Visite guidée pour les groupes sur réservation auprès du musée d'Art Campanaire au 05 62 07 30 01.

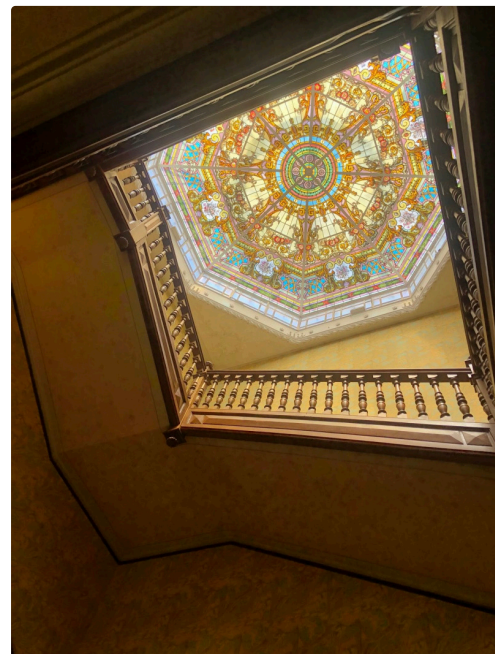
Photos Personnelles



529882986\_2542204746142503\_8877813586380096382\_n.jpg



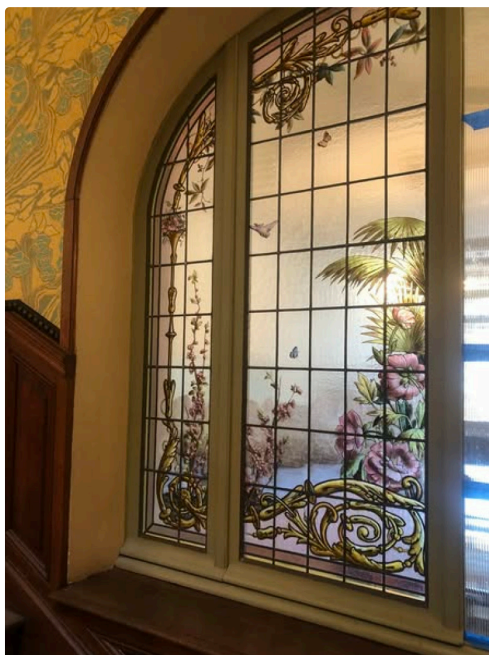
529328688\_2542204649475846\_943849218589200355\_n.jpg



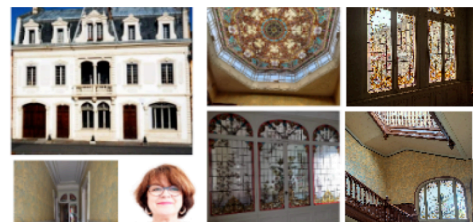
530544114\_2542204916142486\_1961037064280899181\_n.jpg



529858433\_2542204806142497\_3849637958253878713\_n.jpg



529687849\_2542204752809169\_4639711255812715007\_n.jpg



20230715124551zYYx-image(760x340).png



529847338\_2542204666142511\_2032255602390551179\_n.jpg



529598287\_2542204816142496\_6766039723326752575\_n.jpg