

Signature de la charte de recouvrement pour l'EHPAD Val de Gers



Signature de la charte de recouvrement pour l'EHPAD Val de Gers

Mardi 17 juin 2025, la Communauté de Communes Val de Gers a franchi une nouvelle étape dans sa démarche de modernisation de la gestion publique en signant, aux côtés de la Direction Départementale des Finances Publiques du Gers (DDFIP 32), une **charte de recouvrement** destinée à encadrer et améliorer le traitement des recettes de l'EHPAD Val de Gers.

Cette signature s'est tenue dans les locaux de la Communauté de Communes, à l'occasion d'une journée de travail organisée par la DDFIP. L'événement a réuni plusieurs représentants institutionnels, dont **Monsieur François Rivière**, Président de la Communauté de Communes, **Madame Perinetti**, Directrice départementale des finances publiques du Gers, ainsi que **Madame Ortet**, conseillère aux décideurs locaux.

Une charte pour améliorer la gestion des finances publiques locales



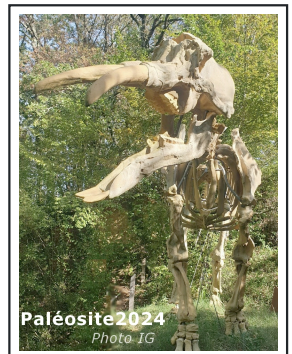
La **charte de recouvrement** formalise la collaboration entre l'EHPAD Val de Gers et les services de l'État en matière de gestion comptable et financière. L'objectif principal : **renforcer l'efficacité des procédures de recouvrement** des créances et sécuriser les recettes de l'établissement médico-social.

Dans un contexte où la maîtrise des finances publiques et la transparence des procédures sont des enjeux majeurs, cette charte s'inscrit dans une volonté partagée de professionnalisation des pratiques. Elle prévoit un cadre clair pour l'accompagnement des agents locaux par les services de la DDFIP, ainsi qu'un suivi renforcé des situations complexes.

« **C'est une avancée concrète pour garantir un meilleur service public au bénéfice de nos aînés**, tout en s'appuyant sur l'expertise des services de l'État », soulignait-on lors de son intervention.

Une journée d'échanges au service de la coopération territoriale

Au-delà de la signature, cette journée a permis d'aborder en profondeur **les enjeux de gestion propres aux collectivités territoriales et aux établissements médico-sociaux**. Plusieurs thématiques ont été discutées : l'accompagnement des structures locales dans leurs démarches financières, les outils de sécurisation comptable, mais aussi les bonnes pratiques en matière de gestion budgétaire. Les échanges ont mis en lumière **la volonté commune d'instaurer une relation de confiance durable** entre les acteurs publics locaux et les services de l'État, dans une logique de dialogue et d'efficacité au service des usagers.



Paléosite2024
Photo IG

Un patrimoine local au cœur des préoccupations publiques

Pour clôturer la journée, les participants ont été conviés à une visite du **Paléosite de Sansan**, site archéologique majeur classé 13^e site du Muséum National d'Histoire Naturelle de Paris. Ce moment convivial a été l'occasion de valoriser le patrimoine culturel et scientifique du territoire, symbole de l'engagement des acteurs publics en faveur du local. Le site de Sansan, témoin d'un riche passé paléontologique, bénéficie du soutien des collectivités pour sa conservation et sa valorisation. Cette visite a ainsi illustré, de manière concrète, **l'impact positif de l'action publique locale dans des domaines aussi variés que le médico-social, la culture et le tourisme scientifique.**

Avec cette charte, la Communauté de Communes Val de Gers et la DDFIP 32 réaffirment leur volonté de travailler main dans la main pour une gestion rigoureuse, responsable et solidaire des finances publiques locales.