

## Résultat du concours de dessin " Je peins je dessine mon patrimoine depuis le Caillou "

Pour sensibiliser à la probable destruction du paysage du Caillou.

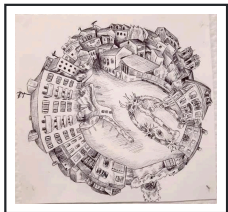


Résultat du concours de dessin " Je peins je dessine mon patrimoine depuis le Caillou "

Le concours organisé par l'association **Les Amis du Caillou**, en partenariat avec le **Centre Culturel Espagnol** a remporté un franc succès ce dimanche 18 mai. Plus de 200 personnes se sont déplacées pour voter dans les différentes catégories. Parallèlement, le vide-grenier du Centre Culturel Espagnol battait son plein. Les visiteurs des deux événements se croisaient dans une ambiance conviviale et chaleureuse. Le concours a été organisé pour permettre d'informer les habitants de Auch et des alentours, de ce qui allait se passer dans les mois à venir : **La destruction du paysage du caillou**.

Voici les résultats du concours:

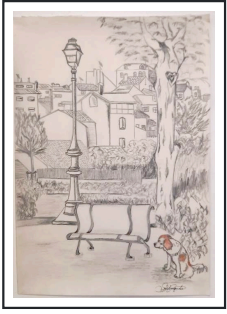
Catégorie adolescent dessin: **Silouane Brandt**



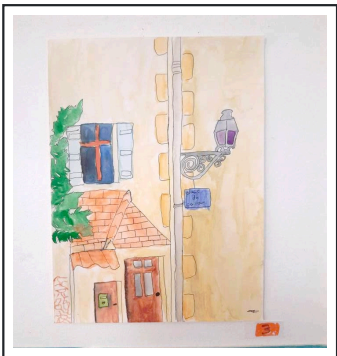
Catégorie adulte peinture: **Emilie Noyer**



Catégorie adulte dessin: **Sophie Duquette**



Catégorie enfant peinture: **Emmie Bouthelot**



Catégorie enfant dessin: **Manon Bonne**



#### Pour RAPPEL :

**La place du Caillou**, connue pour sa tranquillité et sa vue imprenable sur les toits de la vieille ville, pourrait bientôt perdre une partie de son charme. En cause : un projet de **bâtiment médical de 11 mètres de haut**, dans le jardin face à la place, dont le permis de construire a été déposé il y a deux ans. Si les travaux n'ont pas encore commencé, l'inquiétude grandit parmi les habitants, bien décidés à **défendre leur cadre de vie**.

Selon les premières informations, le futur bâtiment occuperait une part importante de la perspective actuelle, obstruant totalement le panorama dont bénéficie la place. **Un immeuble de cette envergure, en plein cœur d'un quartier ancien et exigu, interroge** : sur son opportunité, son emplacement, et surtout, son impact sur l'environnement immédiat.

La **place du Caillou**, régulièrement fréquentée par les habitants pour des événements ou simplement comme lieu de passage et de rencontre, **ne semble pas conçue pour accueillir un tel chantier**. Son étroitesse, le stationnement saturé et l'absence d'espace de manœuvre rendent très complexe l'installation d'une grue ou de matériel de construction. « On se demande vraiment comment les engins vont pouvoir s'installer ici. Et où vont aller toutes les voitures qui se garent ici au quotidien ? », s'interroge un habitant.

Si le permis de construire a été accordé il y a deux ans, **le flou demeure quant à la nature exacte du projet, son calendrier et ses implications logistiques**. Les riverains dénoncent **le manque de concertation**, estimant que ce type de projet aurait mérité une consultation publique en bonne et due forme. « On parle quand même de transformer radicalement un lieu emblématique du quartier. Et tout cela se décide en coulisses, sans dialogue, sans débat ? », déplore un membre d'une association locale.

#### Des alternatives possibles

Pour beaucoup, la question n'est pas d'empêcher l'accès aux soins ou de s'opposer à la modernisation des services médicaux, mais de **trouver un lieu plus adapté**. La ville d'Auch, soulignent les opposants, regorge de **bâtiments vacants ou désaffectés** qui pourraient accueillir ce type d'équipement, sans provoquer autant de perturbations. On pense notamment à l'ancienne clinique Carlier dont les bâtiments sont existant et en parfait état. Avec un grand jardin et où ambulances et pompiers pourrait s'y rendre sans problèmes.

Un collectif citoyen commence à se structurer, envisageant **pétition, recours administratif**, voire mobilisation publique si le projet venait à entrer en phase active.

Lire notre article <https://lejournaldugers.fr/article/83964-cetaut-un-petit-jardin-un-joli-petit-quartier-plein-dentrain-aurait-chante-dutronc>

**Le Journal Du Gers** est un journal exclusivement tenu par des correspondants de presse **bénévoles**.