

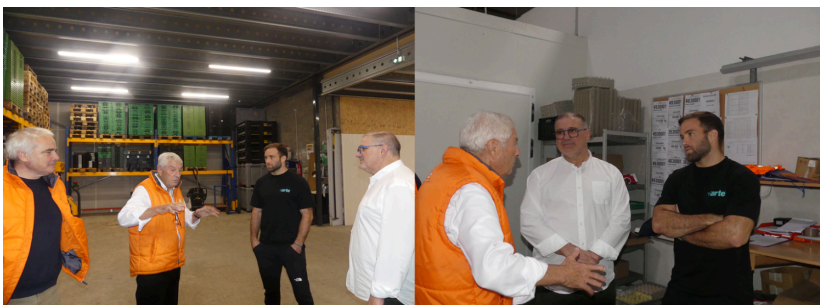
## Stéphane et Paul Graou parrains de la prochaine campagne de la Banque Alimentaire



Stéphane et Paul Graou parrains de la prochaine campagne de la Banque Alimentaire

La prochaine campagne de la **Banque Alimentaire** les 22 et 23 novembre 2024 dans une cinquantaine de magasins alimentaires du Gers sera parrainé par les rugbymans gersois Graou. Stéphane Graou est un joueur de rugby à XV, qui a joué avec l'équipe de France, le FC Auch dont il a été le capitaine et l'US Colomiers, évoluant au poste de pilier gauche, son fils Paul Graou est demi de mêlée du Stade Toulousain (qui jouera d'ailleurs dimanche contre Bayonne) champion de France et champion d'Europe 2024.

Le président Laurent Talbot présentera devant les forces vives de la Banque les deux parrains tout en rappelant que le rugby et la Banque Alimentaire jouent dans la même cour : la cour de la solidarité, de l'entraide, du respect. Pour la campagne de novembre les quelques 500 bénévoles ramènent chaque année près de 50 tonnes de produits alimentaires ce qui représente la moitié de la collecte annuelle (l'autre moitié pour la collecte du printemps). La banque alimentaire du Gers travaille en partenariat avec une trentaine associations.



### L'ancien président Pierre Buffo est toujours présent et propose la visite de l'établissement aux parrains.

Les Banques Alimentaires accompagnent les associations et les Centres Communaux d'Action Sociale quotidiennement tout au long de l'année dans leur mission qui est d'aider les personnes accueillies à se restaurer. Depuis 1984, les Banques Alimentaires fournissent des denrées à de nombreuses associations et CCAS : denrées fraîches, en conserves ou surgelées, avec comme objectif la diversité et l'équilibre nutritionnel des personnes accueillies. En 2023, le réseau de partenaires est composé de 6029 associations et organismes sociaux ayant signé une convention de partenariat alimentaire.



P1960514.JPG



P1960536.JPG



P1960543.JPG



P1960522.JPG