

POLITIQUE La nouvelle région se met en place

Premier acte officiel lundi matin



POLITIQUE La nouvelle région se met en place

Lundi mise en place officielle de la nouvelle région

Les présidents de sept grandes régions françaises nées de la réforme territoriale seront élus lundi, après l'entrée en vigueur au 1er janvier de la carte de France à 13 régions en métropole et 4 régions et territoires d'outre-mer.

Ce sera le cas en Languedoc Roussillon Midi Pyrénées Une élection sans surprise, la liste de Carole Delga étant assurée de disposer d'une large majorité dans la nouvelle assemblée après les accords passés quant à la gouvernance avec Gérard Onesta..

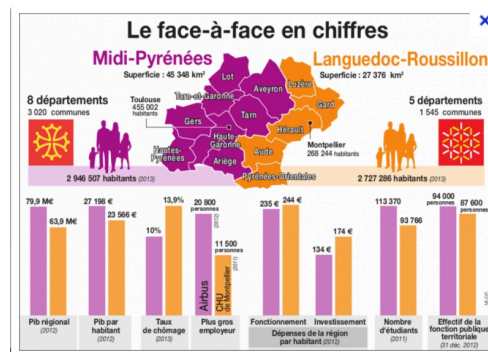
La séance inaugurale aura lieu le matin dans l'hôtel de région de Toulouse dès 10h30. Après l'élection de la nouvelle présidente, les 158 conseillers élus (93 Union de la gauche - 40 Front national - 25 Union de la droite et centre) devront désigner les vice-présidents et les membres de la commission permanente, qui formeront le "gouvernement" de la région. A la tête de ce nouveau territoire considérablement étendu, la région disposera de compétences accrues, notamment dans le domaine économique, mais aussi les transports et le tourisme précédemment l'affaire des conseils départementaux.

Après ces élections, les nouveaux conseillers auront jusqu'au 1er juillet pour trouver un nom définitif à cette collectivité, de nombreux sondages ont déjà été effectués pour prendre la température auprès de la population. Un choix délicat pour cette nouvelle structure puisque ses limites ne correspondent à aucun critère historique ou géographique et que la nouvelle dénomination aura une influence énorme quant à la communication et sa perception tant en France qu'à l'étranger.

Autre difficulté donner une cohérence à un ensemble qui n'est pas né dans la sérénité mais a, au contraire soulevé de vives discussions. Au niveau économique le point crucial sera la rationalisation de la gestion et le partage des grands pôles des services publics.

La nouvelle région

La nouvelle région s'étend sur 72 724 km2 ce qui en fait la deuxième région de métropole derrière l'Aquitaine Limousin Poitou Charentes. Elle compte 5 683 878. Sa plus grande ville Toulouse deviendra la capitale régionale, Montpellier conservera cependant plusieurs administrations.



statistique region.jpg