

Venez découvrir les orchidées sauvages à la chapelle de Las !



Venez découvrir les orchidées sauvages à la chapelle de Las !

Comme chaque été, l'ASEL (Association pour la Sauvegarde de la Chapelle de Las) organise plusieurs événements culturels au profit de la chapelle.

Le premier sera une exposition présentée en collaboration avec l'association botanique gersoise.

Suzanne Dat, présidente de l'ASEL, qui n'est jamais à court d'idées pour innover, a choisi cette année de faire appel à l'association botanique gersoise qui présentera l'exposition

Les orchidées sauvages richesse de notre territoire

samedi 13 et dimanche 14 juillet de 14 h à 19 h

Un petit marché sous l'emban sera organisé au profit de la chapelle

Comme nous l'explique **Marie-Claude Bercouts, secrétaire de l'association**, l' Association botanique du Gers fondée en 2003 et basée à Pavie a pour objectif la découverte et l' inventaire, la mise en valeur et la préservation de la flore gersoise.

Un mardi par mois à 18h, les adhérents se réunissent pour partager leurs connaissances, réaliser des inventaires... et surtout échanger entre passionnés.

L'association organise aussi de nombreuses sorties sur le terrain et des séjours botaniques.

Ce week-end, l'exposition portera sur les orchidées.

Une trentaine de panneaux seront exposés illustrés par des photos réalisées par les adhérents.



A 15h, le samedi et le dimanche, une causerie permettra de répondre aux questions du public.

A noter que l'association a réalisé **un guide des orchidées du Gers** : 150 pages présentant les 45 espèces d'orchidées du Gers, illustrées par de nombreuses photographies. Un ouvrage très complet qui comprend aussi un lexique illustré, une clef de détermination, une galerie d'hybrides et autres étrangetés, quelques idées de promenades, une petite page d'histoire, ...

Ce guide peut être téléchargé : [Télécharger le Guide des Orchidées du Gers](#)



Pour en savoir plus sur l'association et rejoindre les adhérents : <https://assobotanique32.fr/>

CAILLAVET - CHAPELLE DE LAS

Samedi 13 et Dimanche 14 juillet 2024

EXPOSITION

Les Orchidées sauvages

richesse de notre terroir

EN COLLABORATION AVEC L'ASSOCIATION BOTANIQUE GERMOISE



ENTRÉE LIBRE
14H 19H

PETIT MARCHÉ SOUS L'EMBAN
AU PROFIT DE LA RESTAURATION DE LA CHAPELLE

L'été culturel se poursuivra à Las avec deux concerts :

mercredi 7 août à 18 h en la chapelle de Las

vendredi 9 août à 18 h à La Bourdère

Musique en Caillavet COMPOSITRICES A L'HONNEUR



Armande de POLIGNAC
1876-1962



Augusta HOLMES
1847-1903



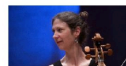
Rebecca CLARKE
1886-1979

VOYAGES FEERIQUES

Mercredi 7 Août 2024 Chapelle de LAS 18 h

VOYAGES INTIMES

Vendredi 9 Août 2024 La Bourdère 18 h



Ana Wozniak soprano Susan Edward violoncelle
JF Loiseur des Longchamps baryton
Benjamin Borhani, Laurence Martinaud violons
Ophélie Renard alto Michael Cook piano
Florence Launay conférencière

Entrée 20€ Réservations 06 76 14 98 56 - 06 14 39 09 42