

## Nouvelle exposition à la Manufacture



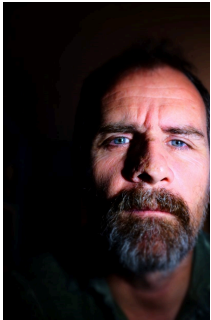
Nouvelle exposition à la Manufacture

La Manufacture présente une nouvelle exposition dans Le Couloir du Temps, l'artiste pop Roland qui propose un nouveau regard sur des stéréotypes bien ancrés dans la mémoire collective... et l'artiste plasticien pluridisciplinaire Rémy qui, à travers des assemblages métalliques, nous partage sa vision du monde actuel !

### Roland

Il expose 20 portraits de femmes et d'hommes, jouant subtilement entre bichromie et monochromie.

### Rémy



Rémy est un artiste engagé, observateur sensible du monde qui l'entoure. Il trouve dans les assemblages métalliques une **expression poignante**

Entrée libre du lundi au vendredi de 8h30 à 12h30 et de 14h à 17 h

**Lundi 13 mai à partir de 17h vernissage de l'exposition en présence des deux artistes.**

**Expo jusqu'au 12 juillet 2024**