

## Communiqué de l'URSSAF

### Hausse de l'entrepreneuriat féminin en Midi-Pyrénées



Communiqué de l'URSSAF

**Porté par le statut de l'auto-entreprise, l'entrepreneuriat régional se féminise. Si la part des femmes parmi les travailleurs indépendants classiques se maintient en fin d'année 2023 (40,5%), celle concernant les femmes auto-entrepreneures atteint 45% (contre 43,2% l'an dernier).**

En 2022, le nombre de femmes créatrices d'entreprise est en augmentation. Elles représentent en effet 44,7 % des créateurs d'entreprises, contre 42,7 % en 2021. Près de 18 100 entreprises ont ainsi été créées par des femmes en 2022, dont près de 14 500 en auto-entreprise. Les auto-entrepreneures représentent 44,7 % des créateurs en 2022.

#### Le profil type des entrepreneures en Midi-Pyrénées

En moyenne, une travailleuse indépendante classique est âgée de 46 ans (données 2022). 10,8% d'entre elles cumulent plusieurs activités dans le secteur privé et public fin 2022. Une part proche de celle des hommes (9,8%).

En comparaison, une auto-entrepreneure est en moyenne âgée de 43 ans (données 2022) avec un revenu moyen de 6 037 euros (données 2022). 30,1 % d'entre elles cumulent plusieurs activités dans le secteur privé et public, contre 25,5% des hommes.

#### Un écart de revenus toujours constaté entre les femmes et les hommes pour ces deux catégories

En 2021, les travailleuses indépendantes de Midi-Pyrénées déclarent un revenu annuel moyen (hors taxation d'office) de 35 400 € en 2021 contre 43 800 € pour les hommes, soit 19,2 % de moins.

En 2022, les auto-entrepreneures déclarent, quant à elles, en moyenne un revenu annuel 20,5 % plus faible que les hommes, soit respectivement 6 037 € et 7 594 €.

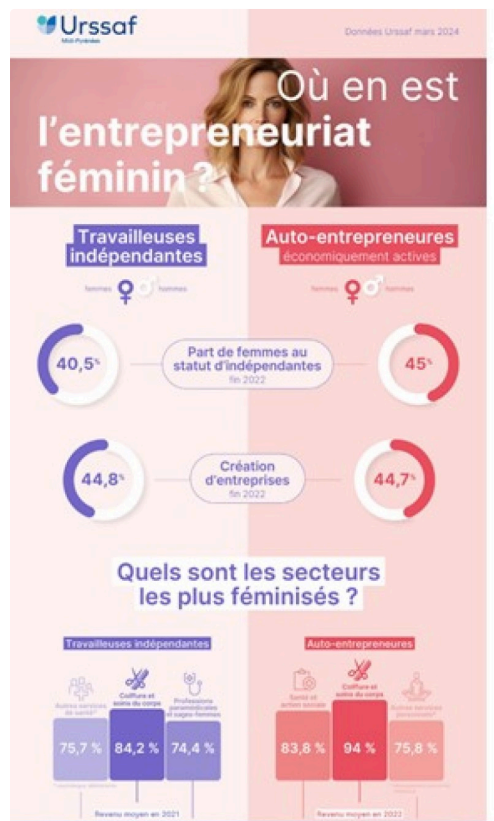
Ces écarts s'expliquent en partie par la nature des activités investies. Elles sont en effet sur-représentées dans les secteurs les moins rémunérateurs (coiffure et soins du corps ; santé et action sociale, autres services personnels).

À noter tout de même que les revenus moyens des auto-entrepreneurs sont plus homogènes entre femmes et hommes que pour les travailleurs indépendants classiques. Les écarts entre femmes et hommes sont de moins de 10 % dans davantage de secteurs.

Que ce soit pour les travailleuses indépendantes et les auto-entrepreneures, le BTP reste le secteur le moins plébiscité par les femmes. Avec 49,8 % de femmes, le secteur de l'enseignement est en revanche celui où l'on retrouve la parité la plus importante de femmes indépendantes.

Parmi les auto-entrepreneurs, pour la première fois cette année, un secteur est paritaire : il s'agit des métiers de bouche avec 50 % de femmes

En tant que collecteur de référence des cotisations sociales, l'Urssaf dispose d'une richesse de données statistiques qui lui confère une place de choix dans l'observation de la situation socio-économique française. L'Urssaf a ainsi développé une connaissance fine et de haute qualité de ses usagers dont les femmes entrepreneurs.



entrepreneuriat féminin.jpg