

## Expos éphémères de l'Atelier des Berges du Gers



Expos éphémères de l'Atelier des Berges du Gers

Jeudi après midi avait lieu le premier vernissage de l'expo des œuvres des élèves de l'artiste peintre Marie-Pascale Lerda dont l'enseignement s'adresse à la fois aux débutants comme aux artistes confirmés, aussi bien dans ses cours hebdomadaires de dessin peinture, de modèle vivant ou d'aquarelle que lors de ses stages multitechniques.

Dans ce superbe écrin qu'est la galerie d'art La Ribère, le plaisir est de découvrir des œuvres plastiques d'une grande diversité, réalisées à partir d'éléments inducteurs choisis par chaque élève artiste, par exemple une louche, un parapluie ou bien un poisson.

Béatrice Fernando, organisatrice du festival de sculpture Avoz'Art de Mourède, s'est impliquée dans cette aventure et a enrichi cette exposition de ses remarquables compositions en trois dimensions.

Un succulent buffet accompagnait cet événement éphémère de l'Atelier des Berges du Gers.

La seconde expo a lieu en même temps dans la Gallery Sernesi (vernissage prévu le 19 mars à 18h30).

Ces deux expos se poursuivront jusqu'au lundi 25 mars. La galerie d'art La Ribère est ouverte de 14h à 18h samedi et dimanche compris, 5 chemin du moulin de la Ribère à Auch.

Pour plus d'infos visitez le site ou la page Facebook de l'Atelier des Berges du Gers.



IMG\_8188.JPG



IMG\_8177.JPG



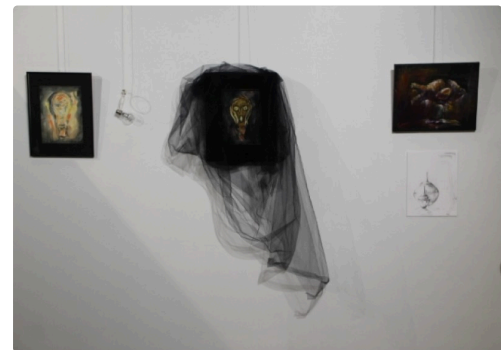
IMG\_8198.JPG



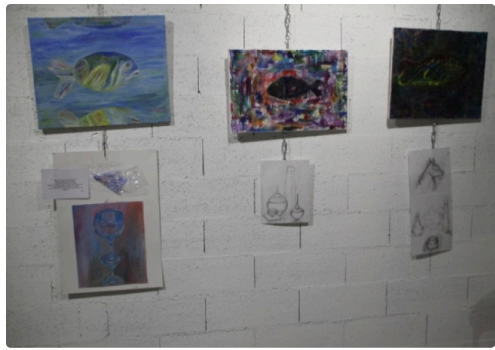
IMG\_8197.JPG



IMG\_8199.JPG



IMG\_8183.JPG



IMG\_8185.JPG